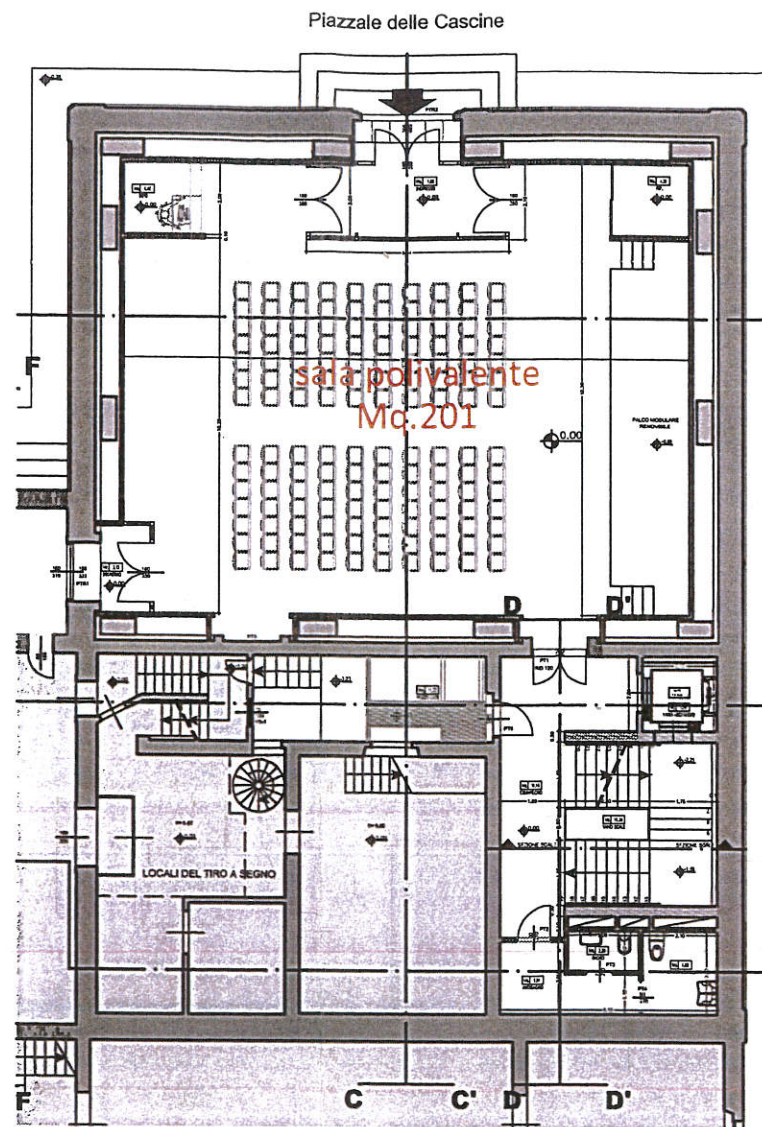
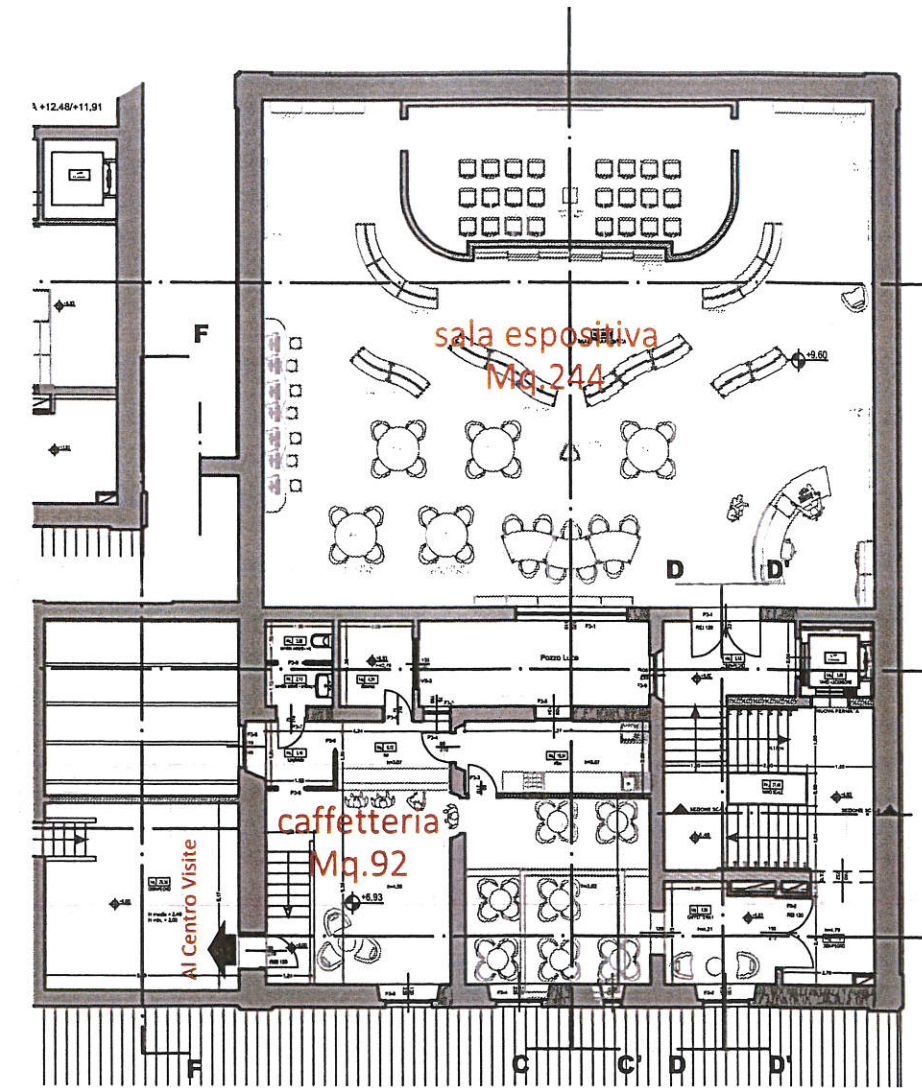


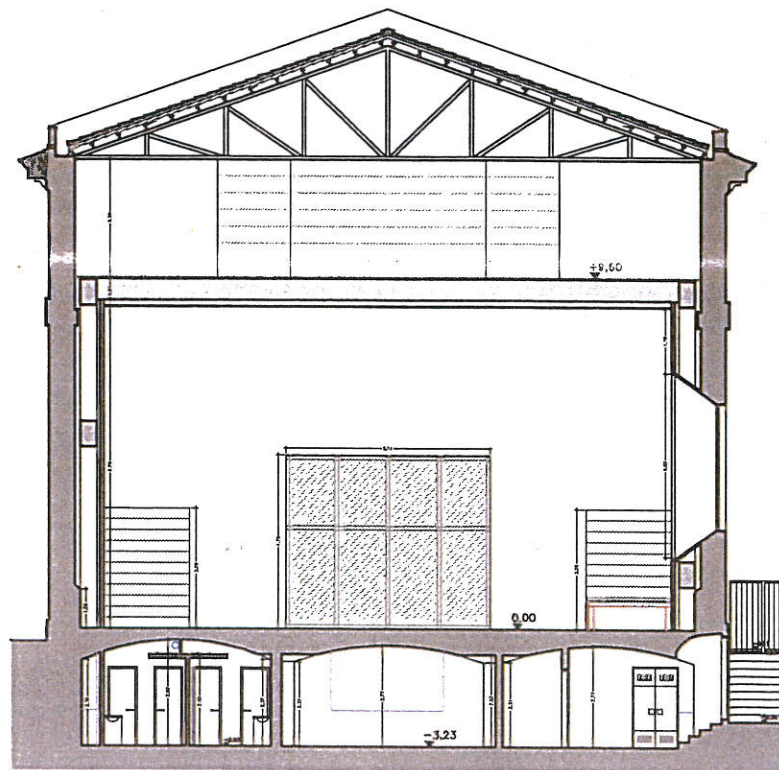
Piano seminterrato



Piano Terra



Piano primo



Sezione A'-A'

| | |
|---|--------------------|
| Piano seminterrato | |
| Servizi igienici | 39,41 mq |
| Deposito | 53,35 mq |
| Cabina elettrica e locali tecnici | 97,43 mq |
| Spazi distributivi | 76,71 mq |
| Totale piano seminterrato | 266,90 mq |
| Piano terra | |
| Sala Polivalente | 201,63 mq |
| Superficie complessiva | 201,63 mq |
| n. 2 servizi igienici di cui uno per disabili | 12,94 mq |
| spazi distributivi | 35,60 mq |
| Totale piano terra | 250,17 mq |
| Piano quota +2,89 | |
| n. 2 servizi igienici di cui uno per disabili | 12,94 mq |
| Spazi distributivi | 34,72 mq |
| Totale piano quota +2,89 | 47,66 mq |
| Piano quota +5,74 | |
| Spazi distributivi | 29,56 mq |
| Totale piano quota +5,74 | 29,56 mq |
| Piano quota +6,93 | |
| Spazi distributivi | 20,95 mq |
| Disimpegno | 35,21 mq |
| Caffetteria | 92,63 mq |
| Totale piano quota +6,93 | 148,79 mq |
| Piano quota +9,60 | |
| Spazio polivalente | 244,51 mq |
| Totale piano quota +9,60 | 244,51 mq |
| Superficie complessiva | 987,59 mq |
| Spazi accessori | |
| Resede esterno | 120,00 mq |
| Corte interna | 11,22 mq |
| | 131,22 mq |
| Superficie totale netto intervento | 1.118,81 mq |

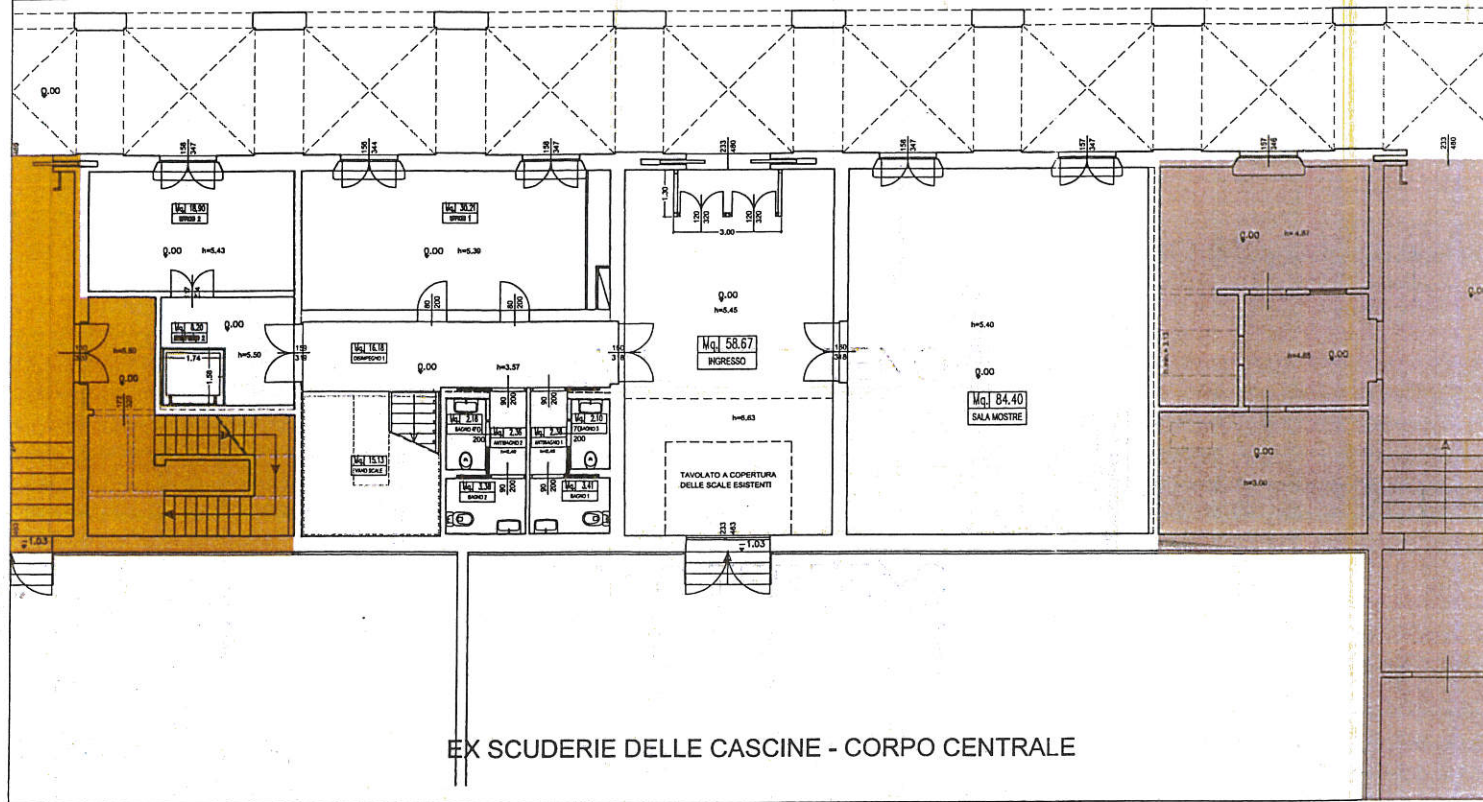


Centro Polifunzionale Culturale

"Ex Fabbri"

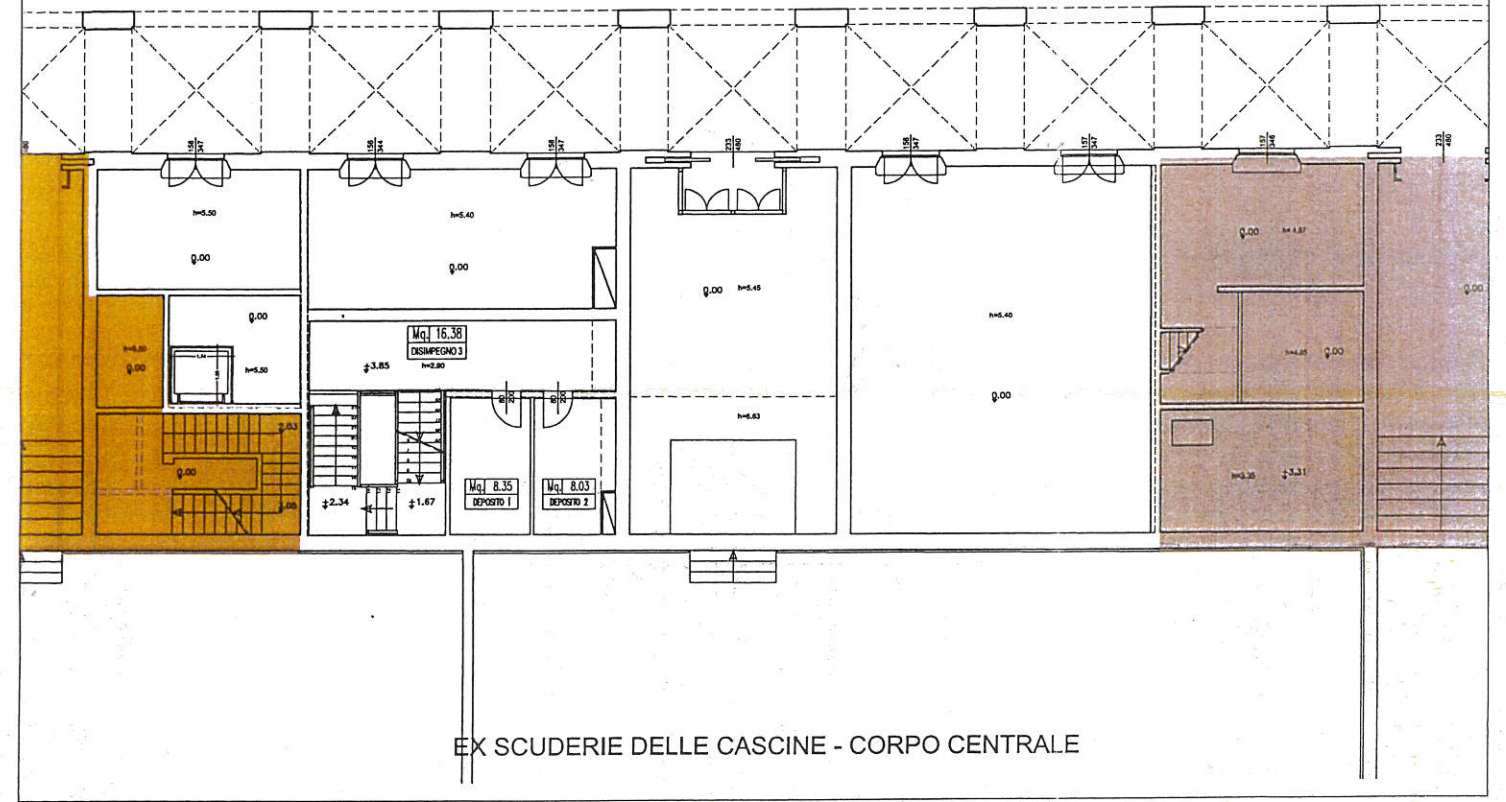
Piazzale delle Cascine - Firenze

Piazzale delle Cascine
PIANO TERRENO



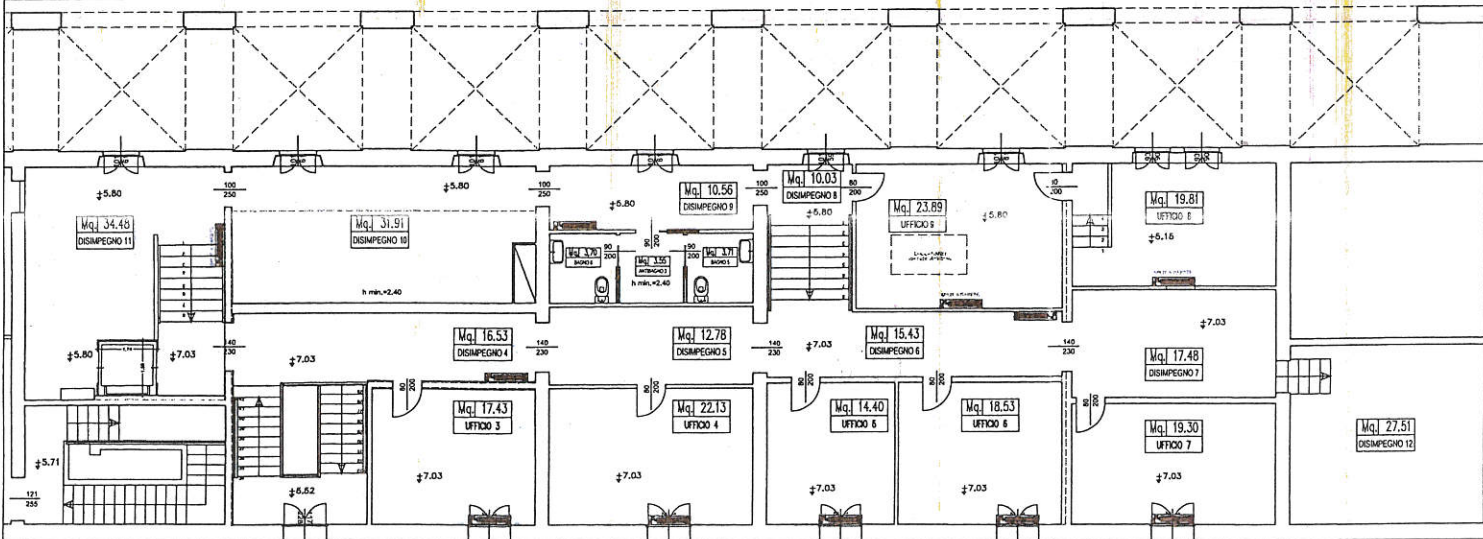
EX SCUDERIE DELLE CASCINE - CORPO CENTRALE

Piazzale delle Cascine
PIANO MEZZANINO



EX SCUDERIE DELLE CASCINE - CORPO CENTRALE

Piazzale delle Cascine
PIANO PRIMO



EX SCUDERIE DELLE CASCINE - CORPO CENTRALE

EX SCUDERIE DELLE CASCINE - CORPO CENTRALE
TABELLA SUPERFICI

| LOCALE | SUPERFICI NETTE MQ | |
|---------------------------|--------------------|---------------|
| | PARZIALI | TOTALI |
| PIANO TERRA | | 247,50 |
| SALA MOSTRE | 84,40 | |
| INGRESSO | 58,67 | |
| UFFICIO 1 | 30,21 | |
| UFFICIO 2 | 18,90 | 192,18 |
| SERVIZI IGIENICI | | |
| BAGNO 1 (DISABILI) | 3,41 | |
| BAGNO 2 (DISABILI) | 3,38 | |
| BAGNO 3 | 2,10 | |
| BAGNO 4 | 2,18 | |
| ANTIBAGNO 1 | 2,38 | |
| ANTIBAGNO 2 | 2,36 | 15,81 |
| SPAZI DISTRIBUTIVI | | |
| DISIMPEGNO 1 | 16,18 | |
| DISIMPEGNO 2 | 8,20 | |
| VANO SCALE | 15,13 | 39,51 |
| Totale piano terra | | 247,50 |
| PIANO MEZZANINO | | 32,76 |
| DEPOSITO 1 | 8,35 | |
| DEPOSITO 2 | 8,03 | 16,38 |
| SPAZI DISTRIBUTIVI | | |
| DISIMPEGNO 3 | 16,38 | 16,38 |
| Totale mezzanino | | 32,76 |
| PIANO PRIMO | | 323,16 |
| UFFICIO 3 | 17,43 | |
| UFFICIO 4 | 22,13 | |
| UFFICIO 5 | 14,40 | |
| UFFICIO 6 | 18,53 | |
| UFFICIO 7 | 19,30 | |
| UFFICIO 8 | 19,81 | |
| UFFICIO 9 | 23,89 | 135,49 |
| SERVIZI IGIENICI | | |
| BAGNO 5 (DISABILI) | 3,71 | |
| BAGNO 6 (DISABILI) | 3,70 | |
| ANTIBAGNO 3 | 3,55 | 10,96 |
| SPAZI DISTRIBUTIVI | | |
| DISIMPEGNO 4 | 16,53 | |
| DISIMPEGNO 5 | 12,78 | |
| DISIMPEGNO 6 | 15,43 | |
| DISIMPEGNO 7 | 17,48 | |
| DISIMPEGNO 8 | 10,03 | |
| DISIMPEGNO 9 | 10,56 | |
| DISIMPEGNO 10 | 31,91 | |
| DISIMPEGNO 11 | 34,48 | |
| DISIMPEGNO 12 | 27,51 | 176,71 |
| Totale piano primo | | 323,16 |
| TOTALE COMPLESSIVO | | 603,42 |