

Passeggeri tramvia

2010	n° passeggeri	Pax cumulati	PEF modulato	PEF cumulato
14-28 Febbraio	276'313	276'313	458'530	458'530
Marzo	577'384	853'697	923'253	1'381'784
Aprile	668'071	1'521'768	965'399	2'347'183
Maggio	746'477	2'268'245	875'339	3'222'522
Giugno	596'452	2'864'697	872'308	4'094'830
Luglio	580'125	3'444'822	791'367	4'886'197
Agosto	439'710	3'884'532	626'038	5'512'235
Settembre	721'232	4'605'764	1'013'193	6'525'428
Ottobre	954'357	5'560'121	1'038'263	7'563'691
Novembre	1'011'919	6'572'040	935'562	8'499'253
Dicembre	1'179'094	7'751'134	935'033	9'434'286
TOTALE	7'751'134			
PEF mensile	893'000			
media annuale	735'701			

Offerta di trasporto

2010	posti-km offerti
14-28 Febbraio	6'574'077
Marzo	18'561'280
Aprile	28'064'144
Maggio	28'941'888
Giugno	26'181'360
Luglio	25'758'400
Agosto	26'335'584
Settembre	27'755'152
Ottobre	29'227'488
Novembre	28'404'416
Dicembre	28'166'416

TOTALE 273'970'205

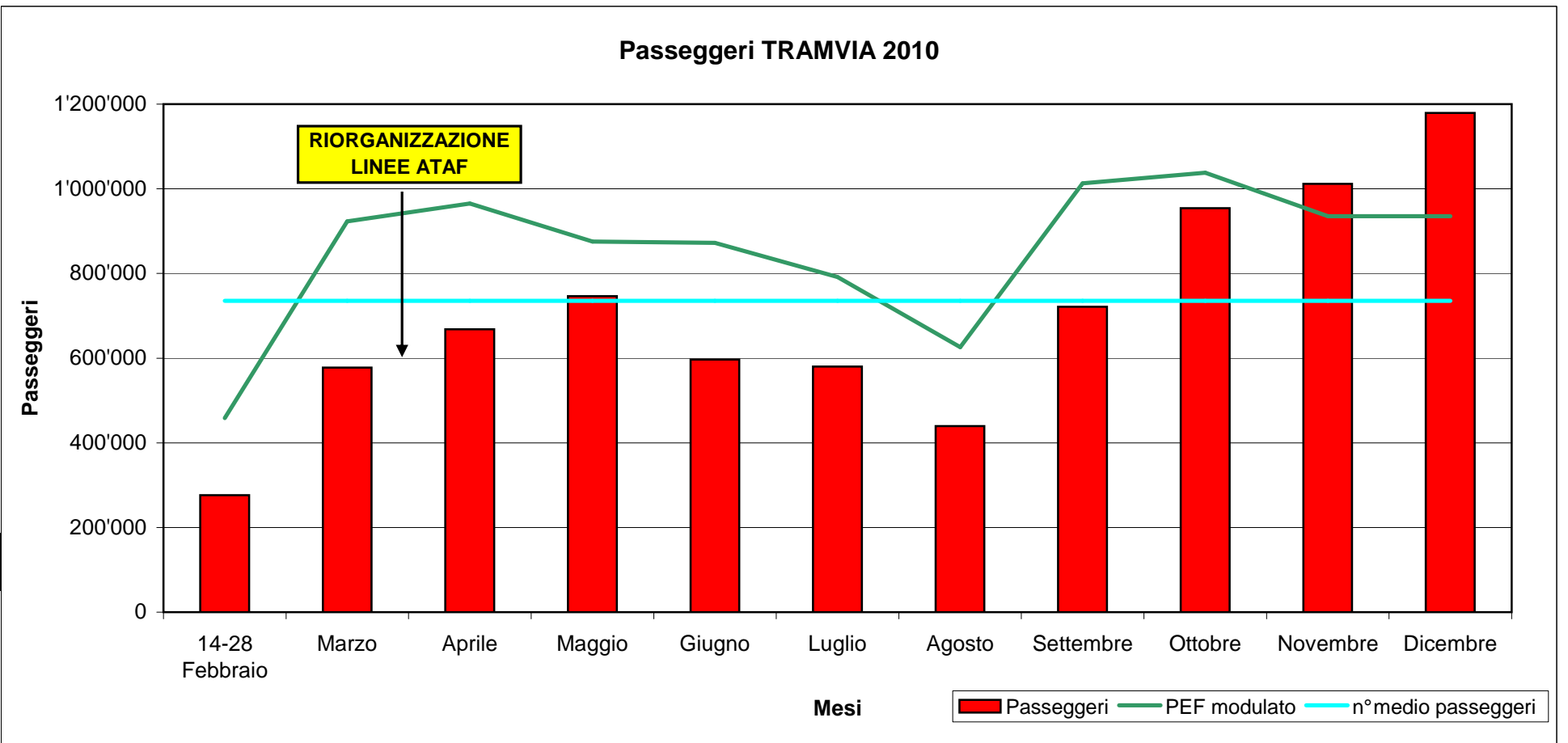
Coeff. riempimento

2010	pax/posti offerti
14-28 Febbraio	4.20%
Marzo	3.11%
Aprile	2.38%
Maggio	2.58%
Giugno	2.28%
Luglio	2.25%
Agosto	1.67%
Settembre	2.60%
Ottobre	3.27%
Novembre	3.56%
Dicembre	4.19%

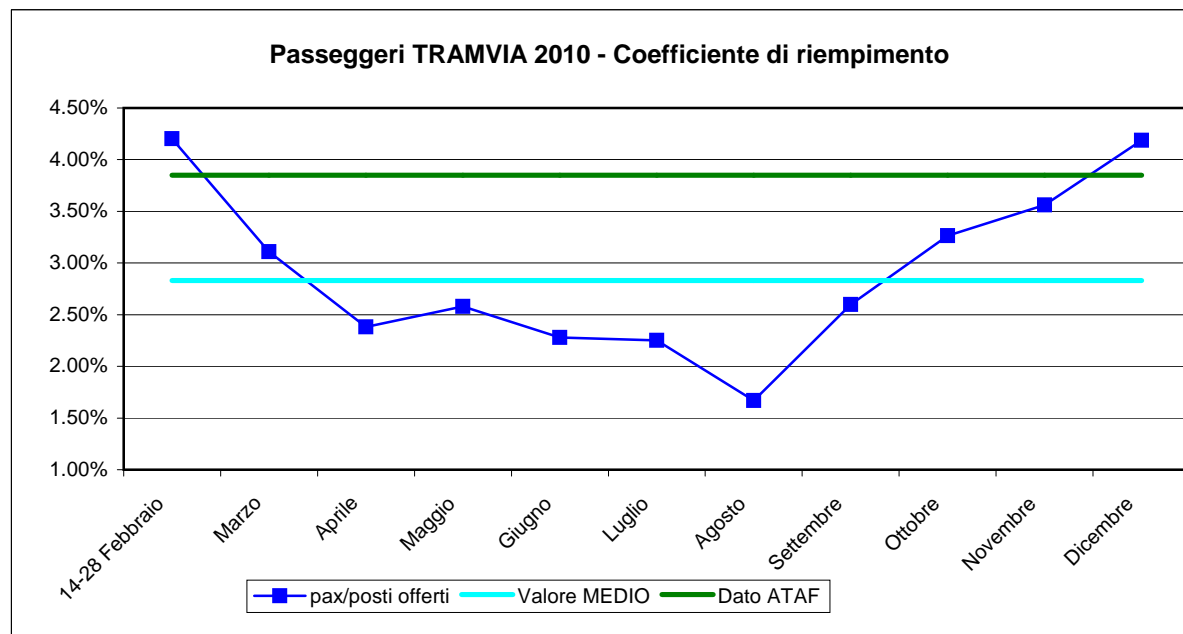
TOTALE 2.83%

**Giorni feriali
40'000 pax/giorno**

Passeggeri TRAMVIA 2010



Passeggeri TRAMVIA 2010 - Coefficiente di riempimento



Andamento cumulato dei passeggeri

