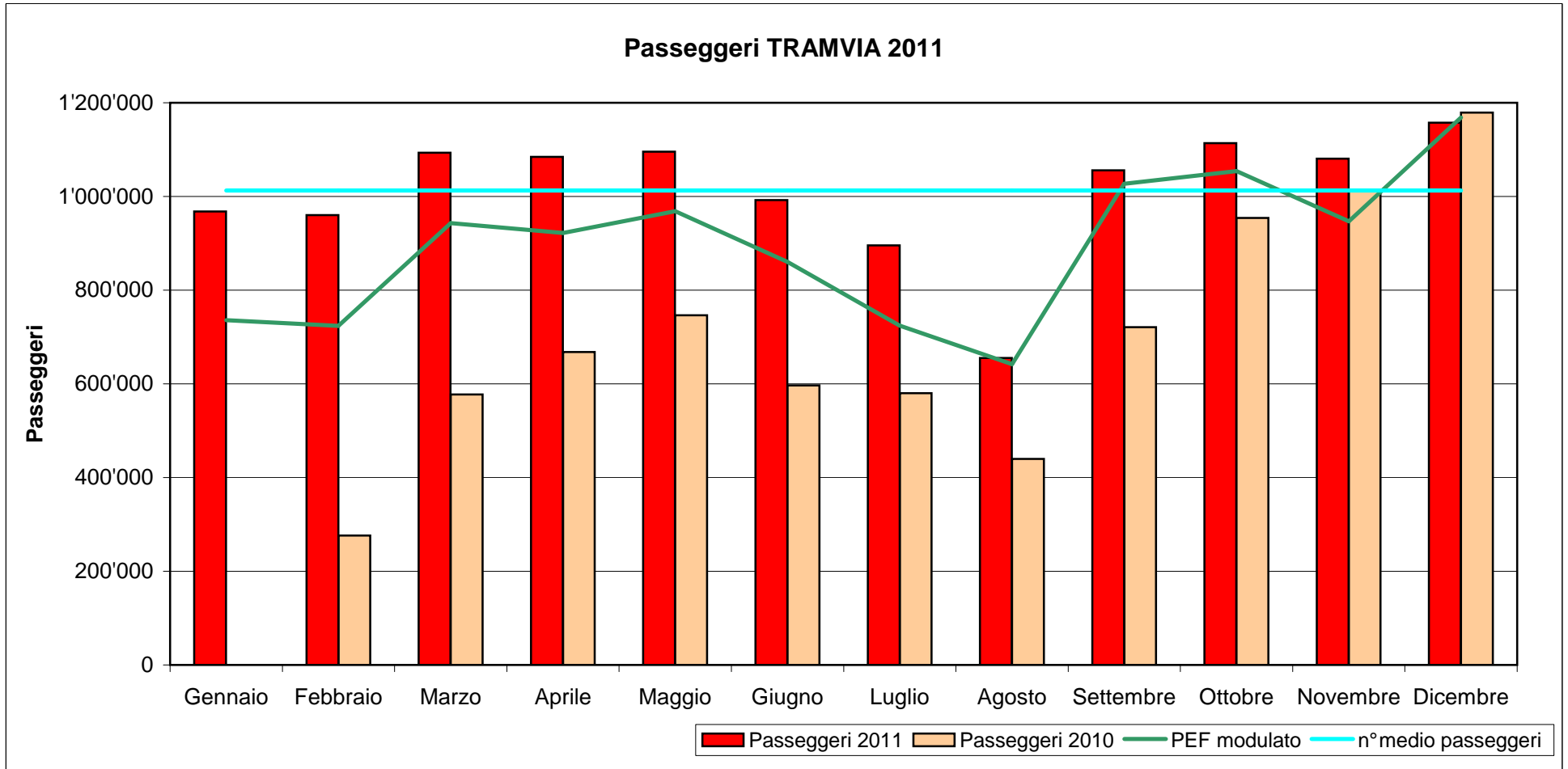


Passeggeri tramvia

2011	n° passeggeri
Gennaio	968'013
Febbraio	960'069
Marzo	1'093'159
Aprile	1'084'391
Maggio	1'095'640
Giugno	992'144
Luglio	895'735
Agosto	655'347
Settembre	1'056'023
Ottobre	1'113'632
Novembre	1'080'444
Dicembre	1'157'202
TOTALE	12'151'799
PEF mensile	893'000
media annuale	1'012'650

Pax cumulati	PEF modulato	PEF cumulato
968'013	735'945	735'945
1'928'082	723'812	1'459'757
3'021'241	943'034	2'402'790
4'105'632	922'118	3'324'909
5'201'272	968'264	4'293'172
6'193'416	860'446	5'153'618
7'089'151	724'143	5'877'761
7'744'498	642'084	6'519'845
8'800'521	1'026'967	7'546'812
9'914'153	1'054'024	8'600'836
10'994'597	946'735	9'547'571
12'151'799	1'168'429	10'716'000

Passeggeri TRAMVIA 2011



Offerta di trasporto

2011	posti-km offerti
Gennaio	27'706'736
Febbraio	26'653'008
Marzo	29'520'432
Aprile	26'624'176
Maggio	29'214'976
Giugno	26'897'808
Luglio	27'087'936
Agosto	27'008'240
Settembre	27'986'080
Ottobre	29'021'312
Novembre	27'972'208
Dicembre	27'346'336

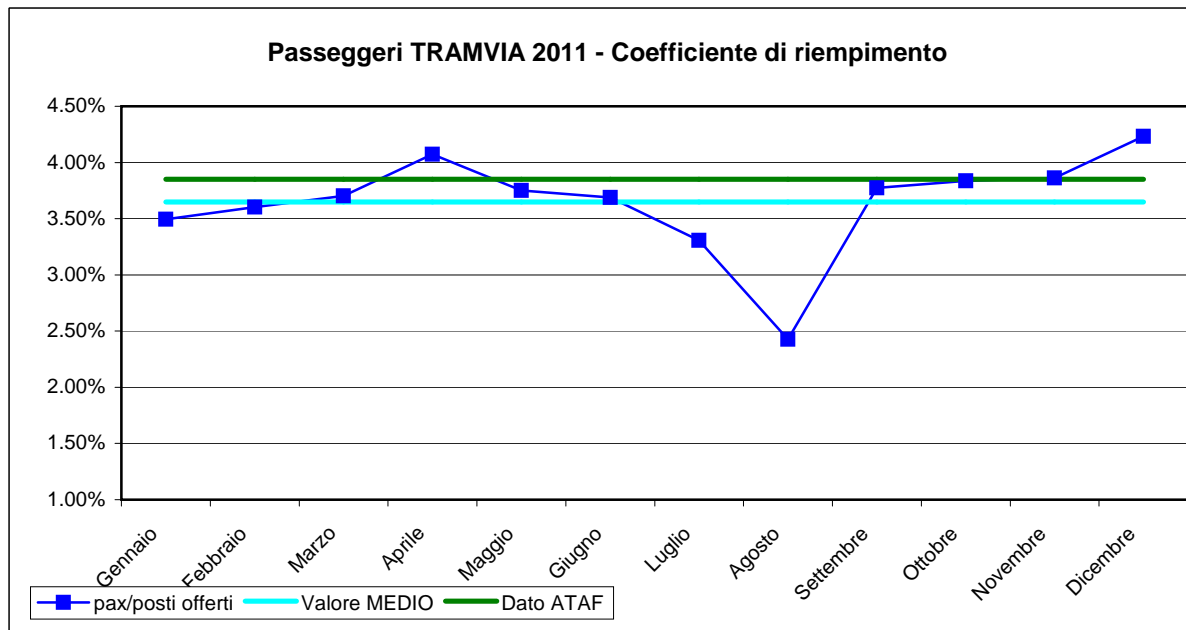
TOTALE 333'039'248

Coeff. riempimento

2011	pax/posti offerti
Gennaio	3.49%
Febbraio	3.60%
Marzo	3.70%
Aprile	4.07%
Maggio	3.75%
Giugno	3.69%
Luglio	3.31%
Agosto	2.43%
Settembre	3.77%
Ottobre	3.84%
Novembre	3.86%
Dicembre	4.23%

TOTALE 3.65%

Passeggeri TRAMVIA 2011 - Coefficiente di riempimento



Andamento cumulato dei passeggeri

