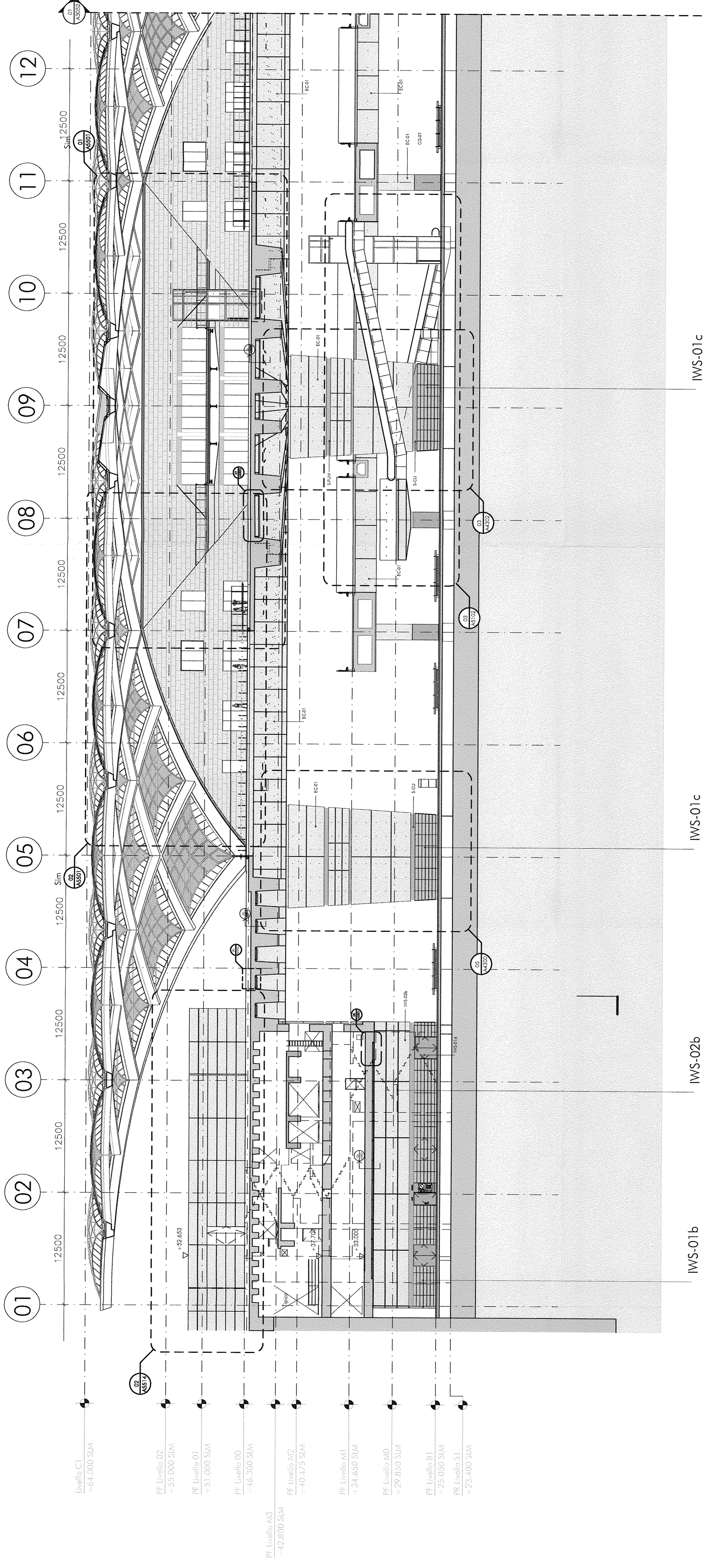


Note Generali

Il presente elaborato costituisce il modifico (M303) del progetto esecutivo per la stazione ferroviaria di Firenze - Penetrazione Urbana Linea A.V. progettata da NODAVIA S.p.A. in collaborazione con l'Ufficio Tecnico del Comune di Firenze. Il presente progetto è di natura esecutiva e non costituisce un progetto definitivo.

Tutte le dimensioni sono in metri e saranno controllate in cantiere prima di procedere con i lavori.

Key - plan



01 (1/3) Sezione Longitudinale
1:200

COMMITTENTE:



02034

ALFA SORRENTIANA



CONTRANTE GENERALE

nodavia

PROGETTO ESECUTIVO DI 1° LIVELLO
LINEA FERROVIARIA MILANO-NAPOLI
NODO DI FIRENZE - PENETRAZIONE URBANA LINEA A.V.
STAZIONE FERROVIARIA FIRENZE AV
Lotto 2
EUBANCATO: STAZIONE AV
Sezione longitudinale
1/3

ITALFER
Nodavia
Data: _____

CONTRANTE GENERALE		DIREZIONE LAVORI	
Nome: NODAVIA	Indirizzo: Via S. Maria Novella, 10 - 50128 Firenze	Nome: _____	Data: _____

CONTRAZIONE GENERALE		DIREZIONE LAVORI	
COMMESSA: FEW2	LOTTO: 00	PRODOTTORE: ZZ	PRODOTTORE: ZZ

CONTRAZIONE GENERALE		DIREZIONE LAVORI	
PROGETTO: FEW2	PRODOTTORE: ZZ	PRODOTTORE: ZZ	PRODOTTORE: ZZ

PROGETTAZIONE CONTRANTE GENERALE: **NODAVIA**
 Direzione: **ARCHITETTO**
 PIANO: **ARCHITETTO**
 PIANO: **ARCHITETTO**
 PIANO: **ARCHITETTO**

Item	Descrizione	Revisore	Data	Verificato	Data	Approbato	Data
A	PROGETTO	MS	10/05/2011	MS	10/05/2011	MS	10/05/2011
B	PROGETTO						
C	PROGETTO						

Fig. 0007-01-003-001-001-001-001
 n. Ediz.: _____
 C. Cellino GC