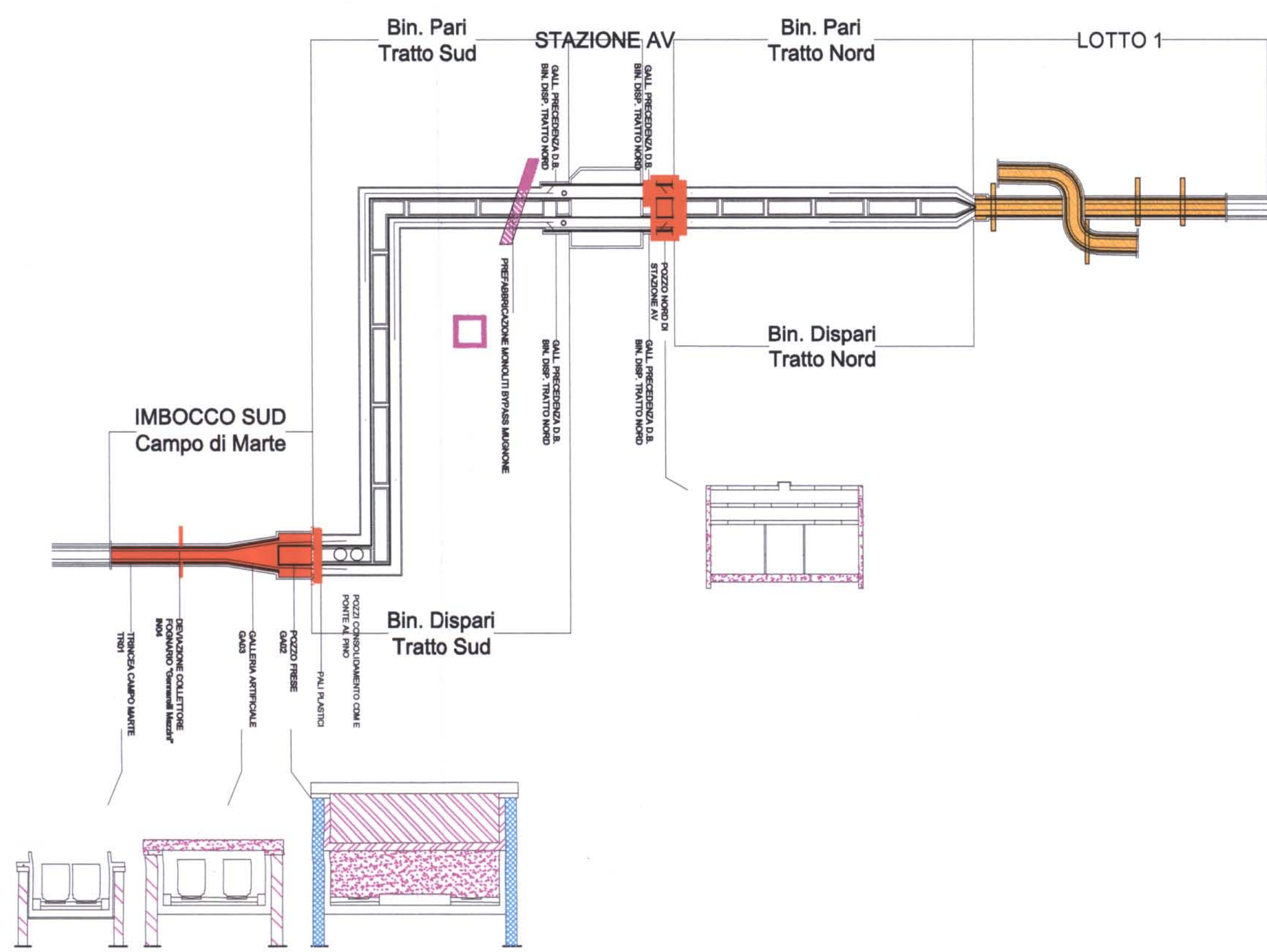


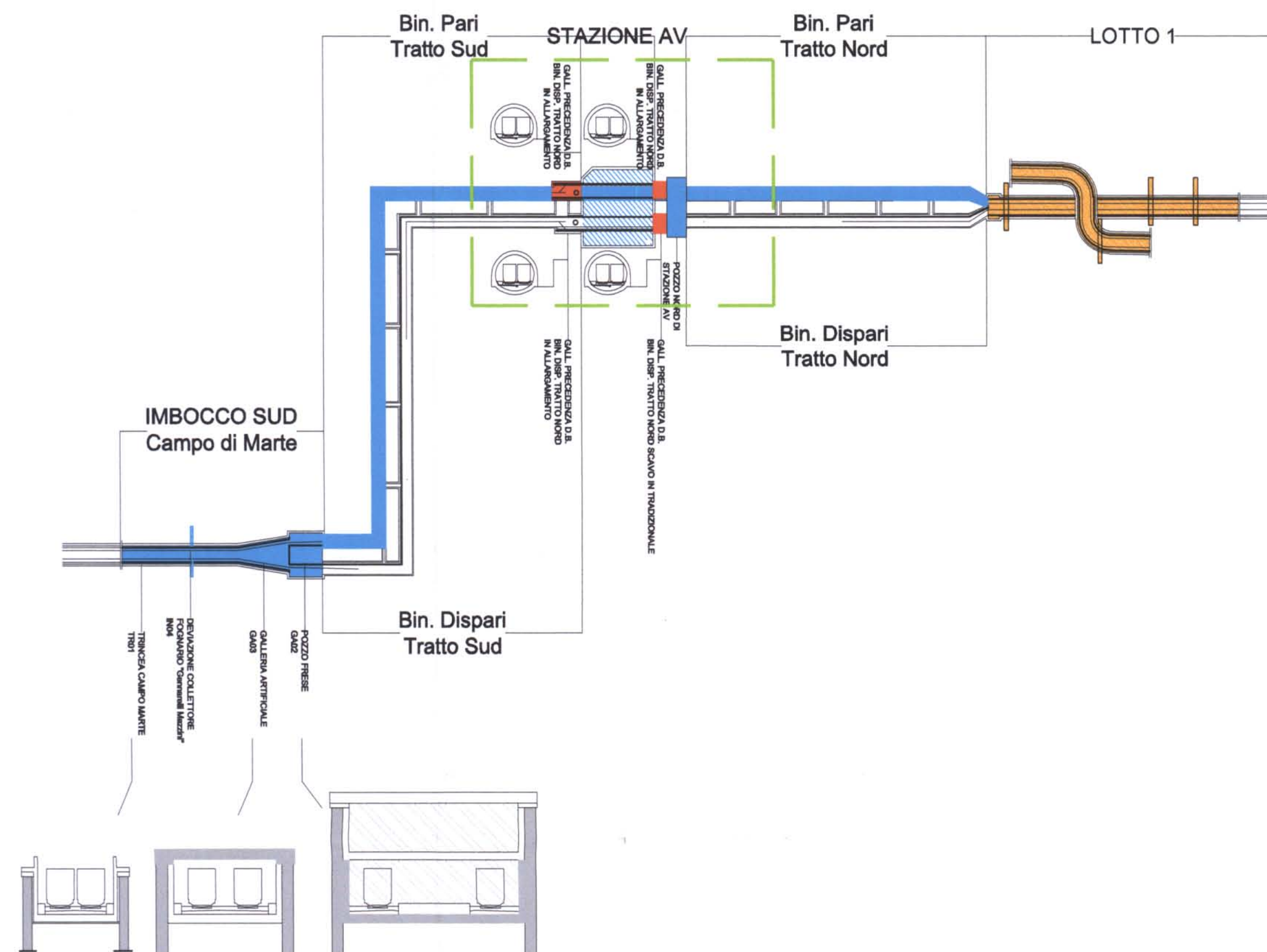
1-MACROFASI PASSANTE AV

1. REALIZZAZIONE OPERE CIVILI IMBOCCO SUD - CAMPO DI MARTE (Macrofasi CM A1)
2. REALIZZAZIONE POZZO NORD DI STAZIONE AV



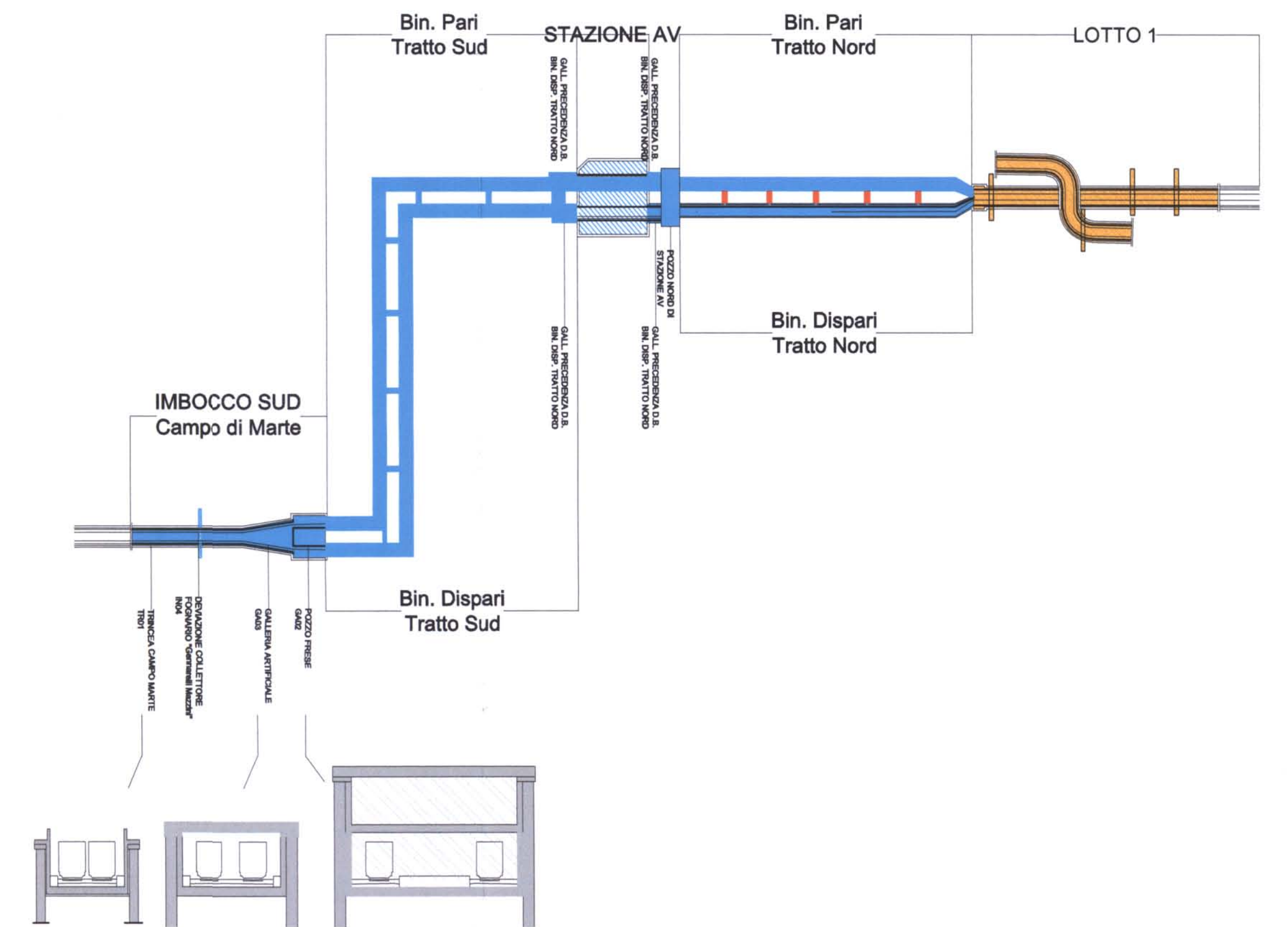
4-MACROFASI PASSANTE AV

1. REALIZZAZIONE OPERE CIVILI IMBOCCO SUD - CAMPO DI MARTE (Macrofasi CM A2-a fine)
2. REALIZZAZIONE POZZO NORD DI STAZIONE AV
3. SCAVO BINARIO PARI TRATTO SUD FINO A POZZO NORD DI STAZIONE AV (con attraversamento a piano del Camerone della nuova Stazione AV)
4. SCAVO BINARIO PARI TRATTO NORD FINO A POZZO NORD DI STAZIONE AV (con attraversamento a piano del Camerone della nuova Stazione AV)
5. SMOBILIZZO FRESA E TRASPORTO A CAMPO DI MARTE
6. REALIZZAZIONE GALERIE DI PRECEDENZA D.B. (bin. pari nord e sud in allargamento; bin. dispari nord in tradizionale - vedi elaborato delle FASI esecutive)



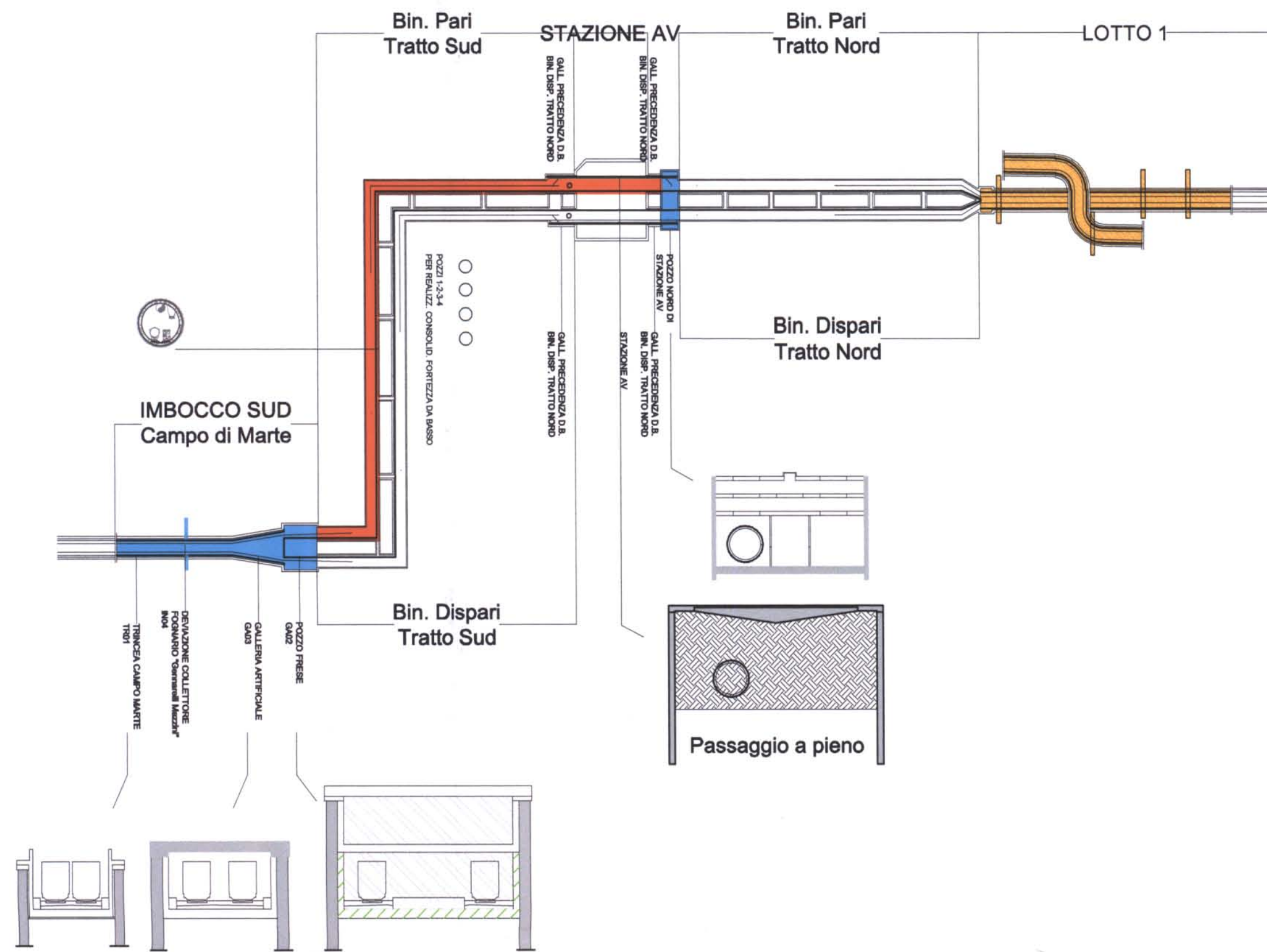
7-MACROFASI PASSANTE AV

1. REALIZZAZIONE OPERE CIVILI IMBOCCO SUD - CAMPO DI MARTE (Macrofasi CM A2)
2. REALIZZAZIONE POZZO NORD DI STAZIONE AV
3. SCAVO BINARIO PARI TRATTO SUD FINO A POZZO NORD DI STAZIONE AV (con attraversamento a piano del Camerone della nuova Stazione AV)
4. SCAVO BINARIO PARI TRATTO NORD FINO A POZZO NORD DI STAZIONE AV (con attraversamento a piano del Camerone della nuova Stazione AV)
5. SMOBILIZZO FRESA E TRASPORTO A CAMPO DI MARTE
6. REALIZZAZIONE GALERIE DI PRECEDENZA D.B. (bin. pari nord e sud in allargamento; bin. dispari nord in tradizionale)
7. SCAVO BINARIO DISPARI TRATTO SUD FINO A CAMERONE DI STAZIONE AV (con trasezione a vuoto nel Camerone della nuova Stazione AV)
8. TRASLAZIONE A VUOTO FRESA FINO A POZZO NORD DI STAZIONE AV
9. REALIZZAZIONE GALERIA DI PRECEDENZA D.B. SUD DEL BIN. DISPARI
10. REALIZZAZIONE B' PASS TRATTO SUD
11. SCAVO BINARIO DISPARI TRATTO NORD FINO A POZZO DI USCITA FRESE
12. REALIZZAZIONE B' PASS TRATTO NORD



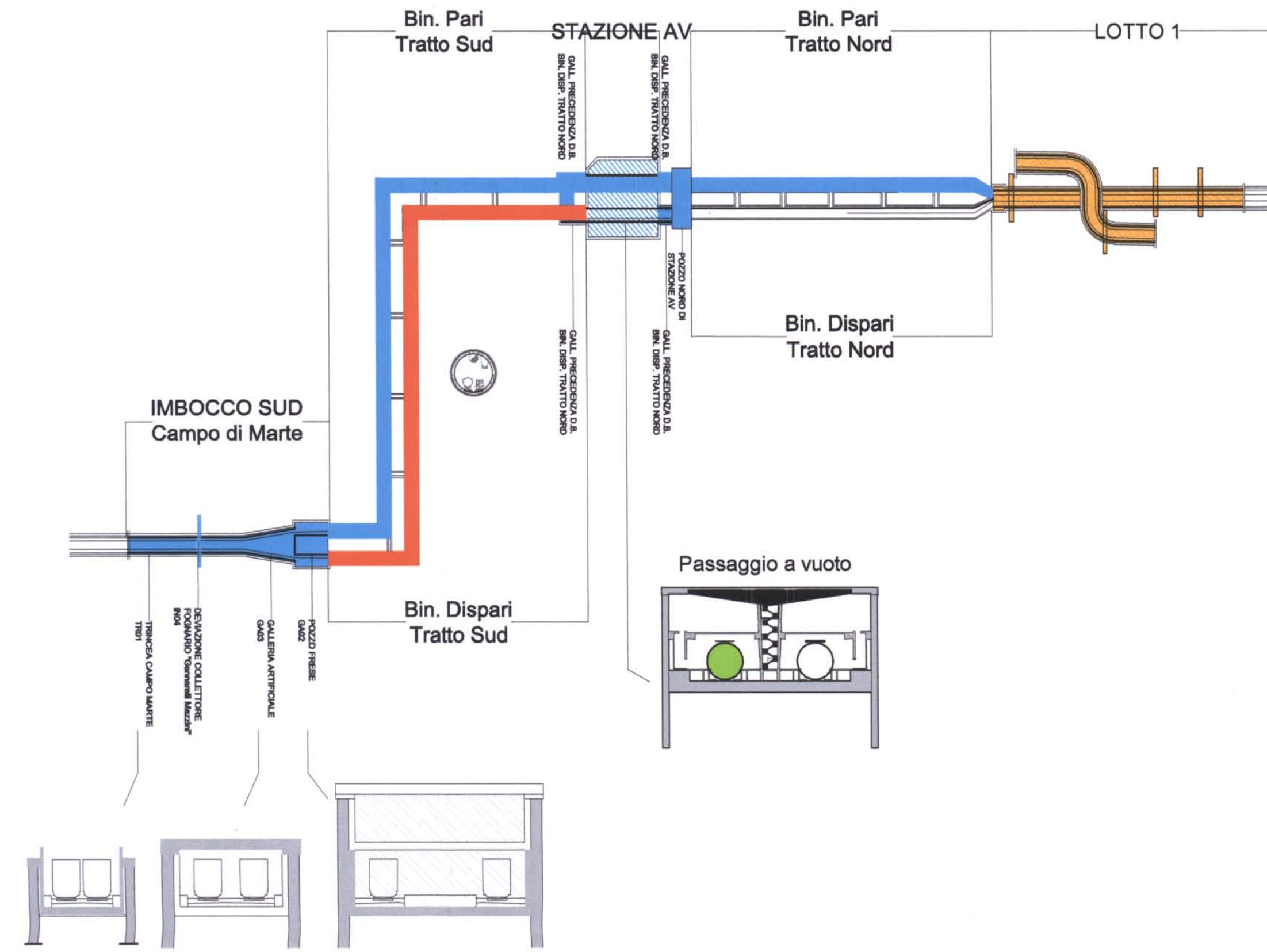
2-MACROFASI PASSANTE AV

1. REALIZZAZIONE OPERE CIVILI IMBOCCO SUD - CAMPO DI MARTE (Macrofasi CM A2-b)
2. REALIZZAZIONE POZZO NORD DI STAZIONE AV
3. SCAVO BINARIO PARI TRATTO SUD FINO A POZZO NORD DI STAZIONE AV (con attraversamento a piano del Camerone della nuova Stazione AV)



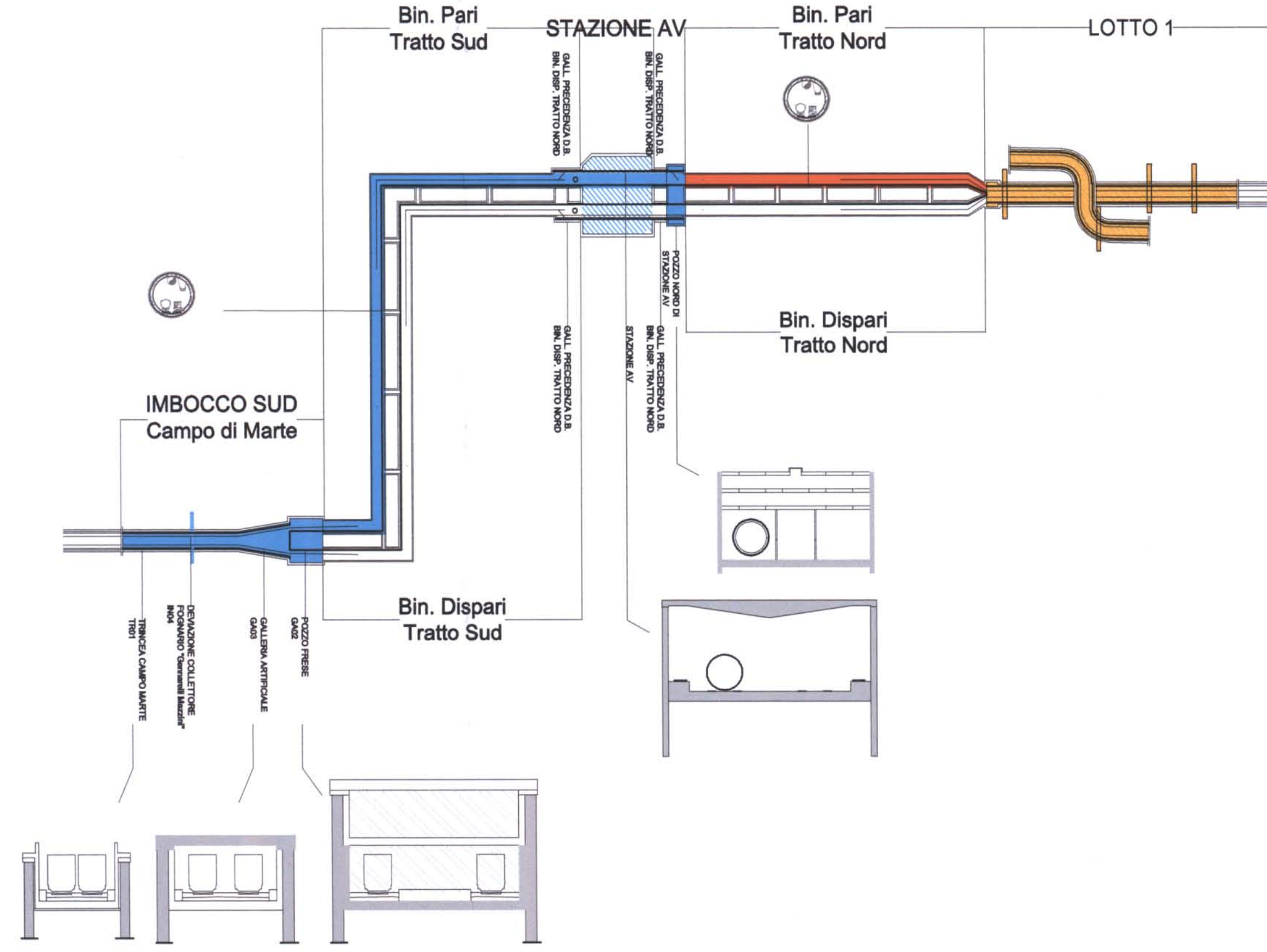
5-MACROFASI PASSANTE AV

1. REALIZZAZIONE OPERE CIVILI IMBOCCO SUD - CAMPO DI MARTE (Macrofasi CM A2-b)
2. REALIZZAZIONE POZZO NORD DI STAZIONE AV
3. SCAVO BINARIO PARI TRATTO SUD FINO A POZZO NORD DI STAZIONE AV (con attraversamento a piano del Camerone della nuova Stazione AV)
4. SCAVO BINARIO PARI TRATTO NORD FINO A POZZO NORD DI STAZIONE AV (con attraversamento a piano del Camerone della nuova Stazione AV)
5. SMOBILIZZO FRESA E TRASPORTO A CAMPO DI MARTE
6. REALIZZAZIONE GALERIE DI PRECEDENZA D.B. (bin. pari nord e sud in allargamento; bin. dispari nord in tradizionale)
7. SCAVO BINARIO DISPARI TRATTO SUD FINO A CAMERONE DI STAZIONE AV (con trasezione a vuoto nel Camerone della nuova Stazione AV)
8. TRASLAZIONE A VUOTO FRESA FINO A POZZO NORD DI STAZIONE AV



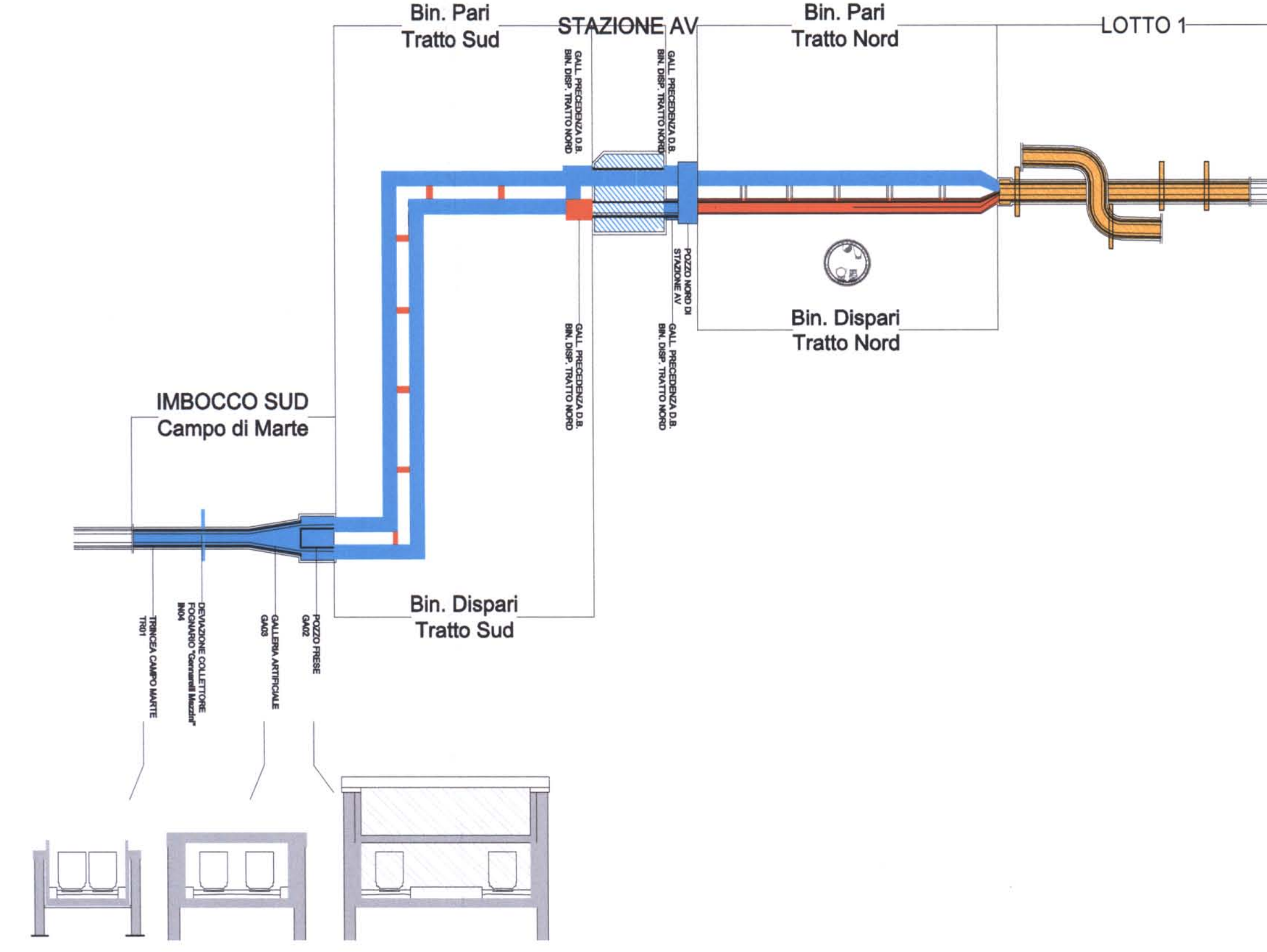
3-MACROFASI PASSANTE AV

1. REALIZZAZIONE OPERE CIVILI IMBOCCO SUD - CAMPO DI MARTE (Macrofasi CM A2-b)
2. REALIZZAZIONE POZZO NORD DI STAZIONE AV
3. SCAVO BINARIO PARI TRATTO SUD FINO A POZZO NORD DI STAZIONE AV (con attraversamento a piano del Camerone della nuova Stazione AV)
4. SCAVO BINARIO PARI TRATTO NORD FINO A POZZO NORD DI STAZIONE AV (con attraversamento a piano del Camerone della nuova Stazione AV)
5. SMOBILIZZO FRESA E TRASPORTO A CAMPO DI MARTE



6-MACROFASI PASSANTE AV

1. REALIZZAZIONE OPERE CIVILI IMBOCCO SUD - CAMPO DI MARTE (Macrofasi CM A2-b fine)
2. REALIZZAZIONE POZZO NORD DI STAZIONE AV
3. SCAVO BINARIO PARI TRATTO SUD FINO A POZZO NORD DI STAZIONE AV (con attraversamento a piano del Camerone della nuova Stazione AV)
4. SCAVO BINARIO PARI TRATTO NORD FINO A POZZO NORD DI STAZIONE AV (con attraversamento a piano del Camerone della nuova Stazione AV)
5. SMOBILIZZO FRESA E TRASPORTO A CAMPO DI MARTE
6. REALIZZAZIONE GALERIE DI PRECEDENZA D.B. (bin. pari nord e sud in allargamento; bin. dispari nord in tradizionale)
7. SCAVO BINARIO DISPARI TRATTO SUD FINO A CAMERONE DI STAZIONE AV (con trasezione a vuoto nel Camerone della nuova Stazione AV)
8. TRASLAZIONE A VUOTO FRESA FINO A POZZO NORD DI STAZIONE AV
9. REALIZZAZIONE GALERIA DI PRECEDENZA D.B. SUD DEL BIN. DISPARI
10. REALIZZAZIONE B' PASS TRATTO SUD
11. SCAVO BINARIO DISPARI TRATTO NORD FINO A POZZO DI USCITA FRESE



COMMITTENTE: **RFI** RETE FERROVIARIA ITALIANA GRUPPO FERROVIE DELLO STATO 0256

ALTA SORVEGLIANZA: **ITALFERR** GRUPPO FERROVIE DELLO STATO

CONTRAENTE GENERALE: **nodavia**

**PROGETTO ESECUTIVO** DI 1° LIVELLO

**LINEA FERROVIARIA MILANO-NAPOLI**  
**NODO DI FIRENZE - PENETRAZIONE URBANA LINEA A.V.**  
**PASSANTE AV**

Lotto 2  
 ELABORATO: FASI ESECUTIVE  
 Schemi di avanzamento lavori Passante

ITALFERR	CONTRAENTE GENERALE	DIREZIONE LAVORI	Data
Verificato	NODAVIA		

COMMESSA	LOTTO	FASE	ENTE	TIPO DOC.	OREM/DISCIPLINA	PROGR.	REV.	SCALA:
FEW1	410	E	ZZ	PX	CA0100	001	A	VARIE

Rev.	Descrizione	Redatto	Data	Verificato	Data	Approvato	Data
A	EMMISSIONE		28/03/2018		28/03/2018		28/03/2018
B							
C							

File: FEW1-40-E-ZZ-PC-CA0100-001-A.dwg Codifica GC: n. Foglio: