

COMMITTENTE:

0272



ALTA SORVEGLIANZA:



CONTRAENTE GENERALE

**nodavia**

**PROGETTO ESECUTIVO** DI 1° LIVELLO

**LINEA FERROVIARIA MILANO-NAPOLI  
NODO DI FIRENZE - PENETRAZIONE URBANA LINEA A.V.**

**PASSANTE AV**

**Lotto 2**

ELABORATO: **DEMOLIZIONI**  
**Area delle Tre Pietre**  
**Relazione tecnico-illustrativa**

ITALFERR		CONTRAENTE GENERALE		DIREZIONE LAVORI		Data	
Vidimato	Data	 <b>NODAVIA</b> S.p.A. CONS. PERAZIONI VIA SAN BIAGIO, 75 Ing. Domenico Chiarina C.F. e P. IVA 02283090351 TEL. 0522/961111					

COMMESSA	LOTTO	FASE	ENTE	TIPO DOC.	OPERA/DISCIPLINA	PROGR.	REV.	SCALA
<b>F E W 1</b>	<b>4 0</b>	<b>E</b>	<b>Z Z</b>	<b>R G</b>	<b>C A 0 1 2 0</b>	<b>0 0 1</b>	<b>A</b>	<b>-</b>

PROGETTAZIONE CONTRAENTE GENERALE: Aspetti generali: AMBIENTE - DURAZZANI - GEOECO Progetti  
 Strutture - Architettura: SWS Engineering - Studio MAJOWIECKI - OPEN PROJECT - Studio LEMBO FAZIO - ECH-Eco Consulting Ingegneria  
 Impiantistica: ANSALDO - BETA PROGETTI - Te.T.I. - TESIFE R

Revis.	Descrizione	Redatto	Data	Verificato	Data	Approvato	Data	Autoriz./Data
A	EMISSIONE	Ing. Traversaro	07/06/09	Ing. Severi	08/06/09	Ing. Lanzafame	09/06/09	
B								
C								

File: FILE: FEW1-40-E-ZZ-RG-CA0120-001_A.doc	Codifica GC:	n. Elab.:
--	--------------	-----------

**INDICE:**

1	DESCRIZIONE DELL'AREA D'INTERVENTO .....	3
2	PROCEDURE ESECUTIVE .....	4
3	INTERFERENZE CON L'ESERCIZIO FERROVIARIO .....	5
4	CONDIZIONI DI CONSERVAZIONE .....	6
5	ELENCO ELABORATI DI RIFERIMENTO.....	7

Committente Principale <b>RFI</b>	Alta Sorveglianza <b>ITALFERR</b>	Contraente Generale <b>NODAVIA s.c.p.a.</b>
PASSANTE AV – LOTTO 2 DEMOLIZIONI Relazione tecnico-illustrativa		PROGETTO ESECUTIVO DI DETTAGLIO

## 1 DESCRIZIONE DELL'AREA D'INTERVENTO

Le lavorazioni oggetto del presente Piano, riguardano la demolizione di fabbricati situati all'interno del cantiere NODAVIA Lotto 2 di Firenze, nell'area delle Tre Pietre che, come da planimetria allegata, sono:

- una palazzina di cinque piani in buone condizioni;
- un immobile a due piani in buone condizioni;
- due immobili monopiano in buone condizioni.

Tale area è prospiciente alla viabilità pubblica (Via Giuliani) da cui dista circa 3m, confina con la linea ferroviaria Firenze – Bologna da cui è separata da barriere antirumore dell'altezza di 5m + 1m e si trova a circa 10m dall'imbocco del sottopasso pedonale della ferrovia (v. figura 1).

Le attività di demolizione oggetto della presente relazione sono state approvate dall'Osservatorio Ambientale con il Piano Ambientale della Cantierizzazione in rev. A del 6 agosto 2007.

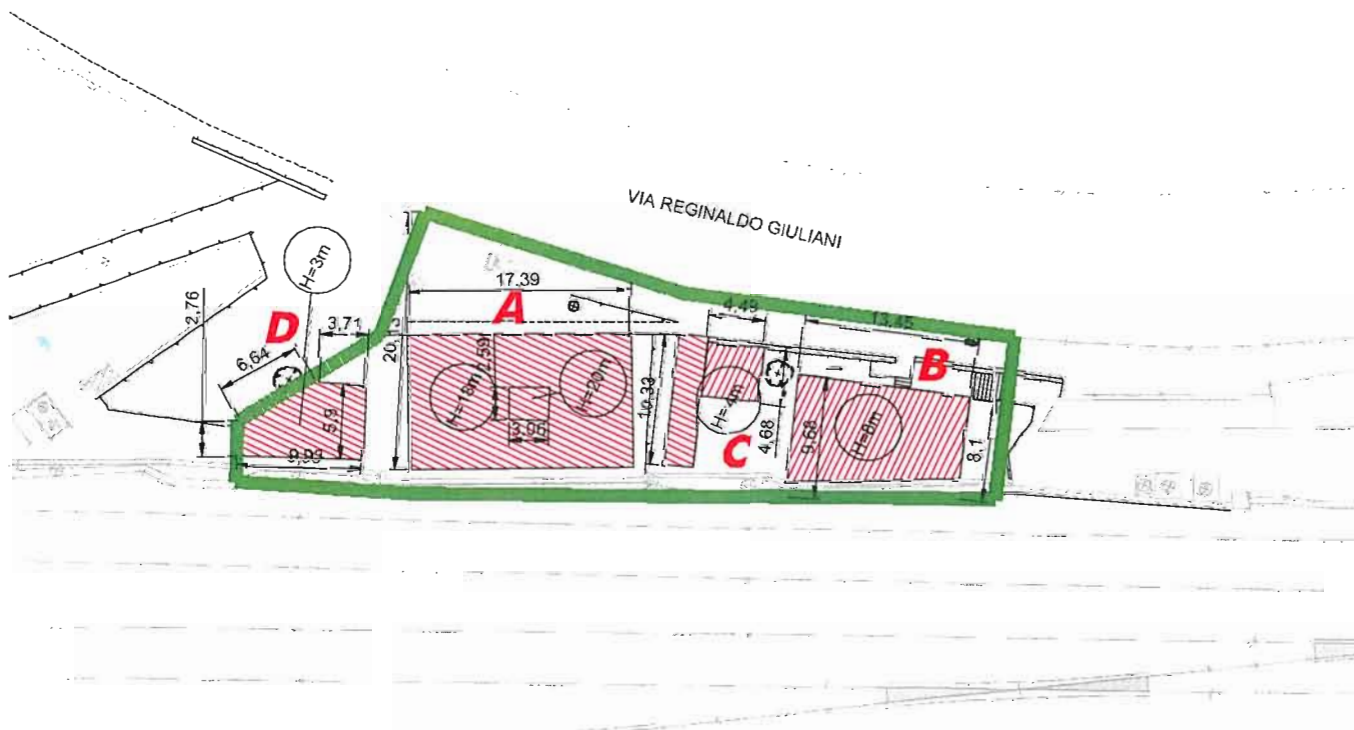


Figura 1: inquadramento fabbricati da demolire

Committente Principale <b>RFI</b>	Alta Sorveglianza <b>ITALFERR</b>	Contraente Generale <b>NODAVIA s.c.p.a.</b>
PASSANTE AV – LOTTO 2 DEMOLIZIONI Relazione tecnico-illustrativa		PROGETTO ESECUTIVO DI DETTAGLIO

## 2 PROCEDURE ESECUTIVE

L'ordine cronologico delle lavorazioni sarà il seguente:

1. L'area di cantiere, già delimitata, verrà sgomberata da ogni eventuale struttura temporanea. Si prevede che prima dell'inizio dei lavori verrà eseguita un sopralluogo per verificare che nessun impianto di servizio (Enel, gas, acqua) risulti in attività e nessuna attrezzatura sia presente nell'area d'intervento. Si procederà quindi alle operazioni di preparazione degli edifici propedeutiche alla loro demolizione, quali lo smontaggio ed allontanamento di parti rimovibili (es. infissi, componenti impiantistiche, ecc.)

2. Tutte le demolizioni saranno eseguite con pinza oleodinamica. Il materiale di grosse dimensioni distaccato dall'edificio dalla pinza oleodinamica dell'escavatore, sarà accompagnato a terra e rilasciato dalla pinza stessa.

Al fine di ridurre l'emissione di polveri durante tutte le fasi di demolizione, sarà effettuata la bagnatura mediante autobotte e idrante.

3. Il materiale risultante dalla demolizione sarà raccolto provvisoriamente all'interno dell'area di cantiere in cumuli non superiori a 5000 m<sup>3</sup> che verranno coperti con teli impermeabili per evitare la dispersione delle polveri e il dilavamento del materiale.

4. Il materiale proveniente dalle demolizioni verrà analizzato secondo la normativa vigente per verificarne l' idoneo impianto di smaltimento/recupero a cui inviarlo.

L'attività di demolizione sarà preceduta dall'emissione del documento "Piano delle demolizioni" contenente una descrizione dettagliata di:

- Numero e tipo di mezzi e squadre impegnate nella demolizione;
- Programma temporale e descrizione delle fasi di demolizione, con dettaglio della fasistica per fabbricati pluripiano;
- Misure di dettaglio da mettere in opera per la salvaguardia di strade, ferrovia e opere attigue.

Committente Principale <b>RFI</b>	Alta Sorveglianza <b>ITALFERR</b>	Contraente Generale <b>NODAVIA s.c.p.a.</b>
PASSANTE AV – LOTTO 2 DEMOLIZIONI Relazione tecnico-illustrativa		PROGETTO ESECUTIVO DI DETTAGLIO

### 3 INTERFERENZE CON L'ESERCIZIO FERROVIARIO

Gi edifici da demolire si trovano in prossimità della linea ferroviaria di raccordo FI Castello – Fi Campo Marte, da cui sono separati da barriere antirumore dell'altezza di 5m + 1m, che resteranno in opera e svolgeranno pertanto la funzione di protezione rispetto ai binari ferroviari.

Per ridurre al minimo l'impatto delle demolizioni sull'esercizio ferroviario, tali attività potranno avvenire contestualmente ai lavori di realizzazione del nuovo "Passante Mercè", nell'ambito delle opere del Lotto 1 – Scavalco; in tale fase di lavoro è prevista infatti la rimozione e disalimentazione dei binari 1° e 2° di Rifredi con conseguente interruzione dell'esercizio ferroviario di circa 6 mesi sugli stessi ed il rallentamento dei binari 3° e 4° di Rifredi. Qualora questa lavorazione non potesse risultare contestuale alla modifica del PRGF di Rifredi, si prevede la necessità di operare la demolizione con le seguenti soggezioni di esercizio:

- Interruzione e disalimentazione del 1° e 2° di Rifredi;
- Rallentamento dei binari 3° e 4° di Rifredi.

Si precisa che le soggezioni all'esercizio si rendono necessarie esclusivamente per la demolizione del fabbricato A, relativamente agli ultimi tre piani. Tutte le parti in demolizione la cui altezza rientra entro quella delle barriere non comportano infatti problematiche nei confronti della ferrovia.

Nel "Piano delle demolizioni" sarà presente una descrizione dettagliata delle misure di salvaguardia che saranno messe in pratica a protezione dei binari di linea.

Committente Principale <b>RFI</b>	Alta Sorveglianza <b>ITALFERR</b>	Contraente Generale <b>NODAVIA s.c.p.a.</b>
PASSANTE AV – LOTTO 2 DEMOLIZIONI Relazione tecnico-illustrativa		PROGETTO ESECUTIVO DI DETTAGLIO

#### 4 CONDIZIONI DI CONSERVAZIONE

A seguito di sopralluogo in cantiere e verifica visiva dello stato attuale esteriore degli edifici oggetto di demolizione, questi sono risultati essere in buono stato di conservazione e pertanto non si prevedono rischi di crolli improvvisi delle strutture.



*Area delle Tre Pietre*

Committente Principale <b>RFI</b>	Alta Sorveglianza <b>ITALFERR</b>	Contraente Generale <b>NODAVIA s.c.p.a.</b>
PASSANTE AV – LOTTO 2 DEMOLIZIONI Relazione tecnico-illustrativa		PROGETTO ESECUTIVO DI DETTAGLIO

## 5 ELENCO ELABORATI DI RIFERIMENTO

“Demolizioni - Area delle Tre Pietre”, codice: FEW1.40.E.ZZ.P8.CA0120.001.A;