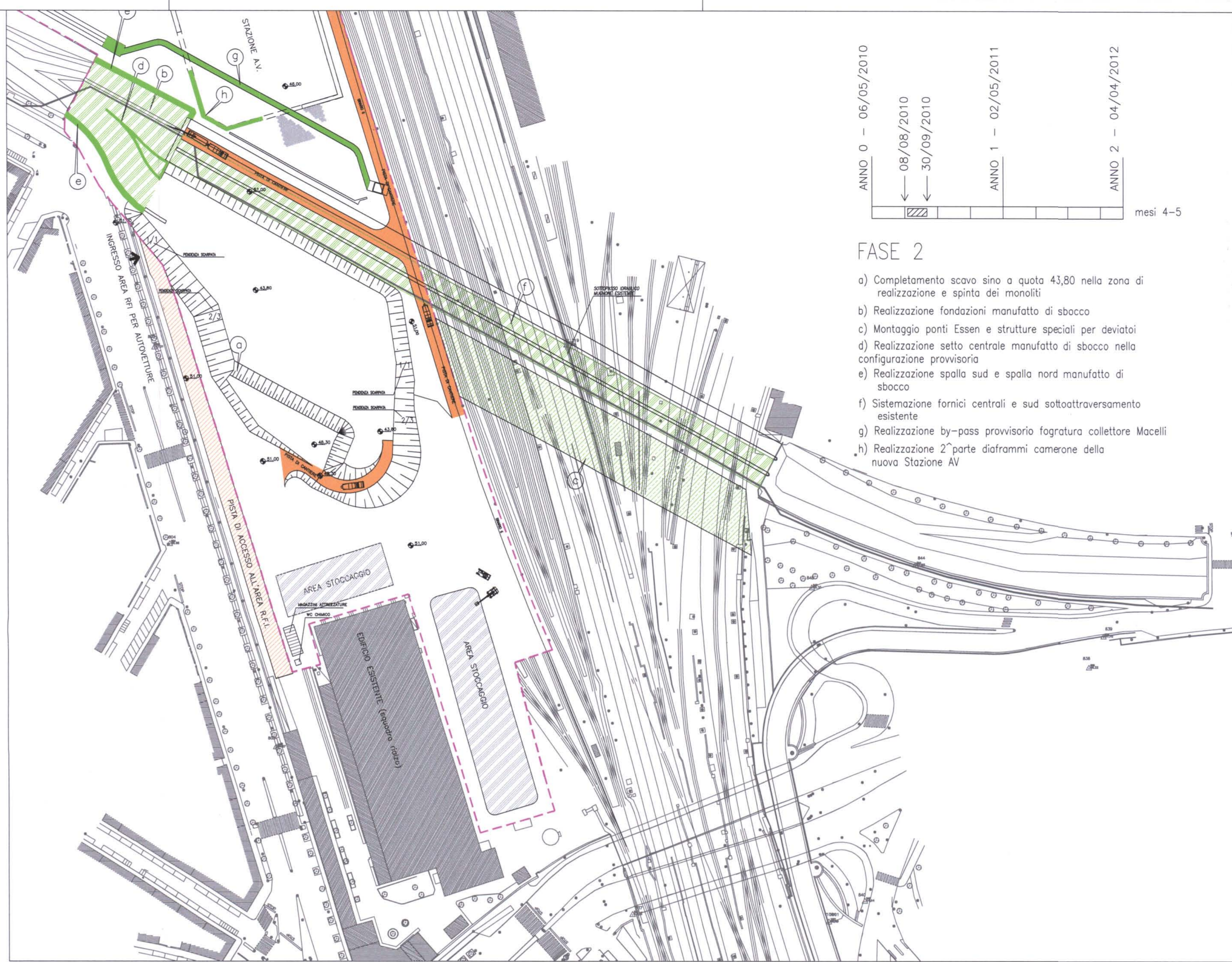
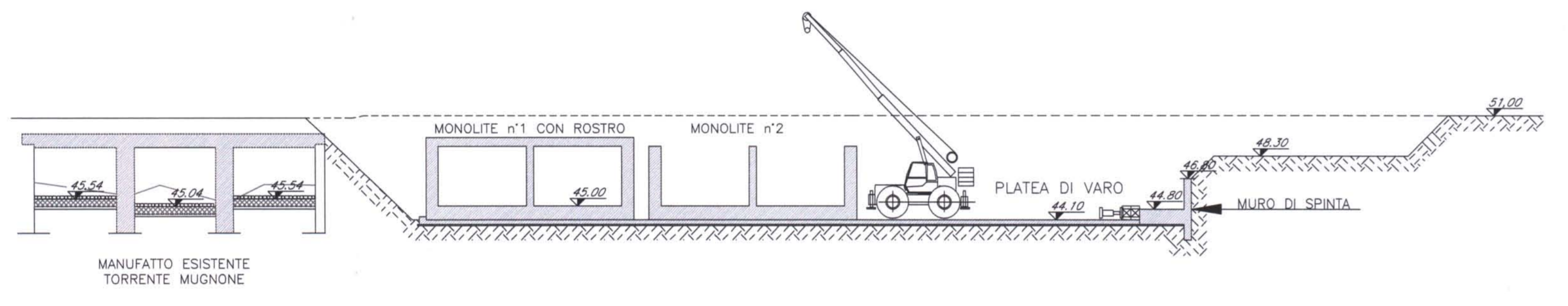


- FASE 1**
- Realizzazione piste di cantiere e montaggio impianto bentonite / polimeri
 - Scavo e posa tubazioni di magra nel fornice nord
 - Scavo sino a quota 43,80 nella zona di realizzazione e spinta dei monoliti
 - Realizzazione pali paratia lato viale Redi
 - Realizzazione paratia e sbancamento fino a quota 46,00 nell'area della nuova Stazione AV
 - Realizzazione 1° parte diaframmi camerone della nuova Stazione AV
 - Demolizioni in area ferroviaria propedeutiche alla spinta dei monoliti - Realizzazione boggini di vincolo travi Essen
 - Deviazione provvisoria acquedotto
 - Demolizione soletta e spalle esistenti lato valle - Sbancamento fino a quota fondazione manufatto di sbocco
 - Realizzazione consolidamenti terreno propedeutici per la costruzione delle gallerie

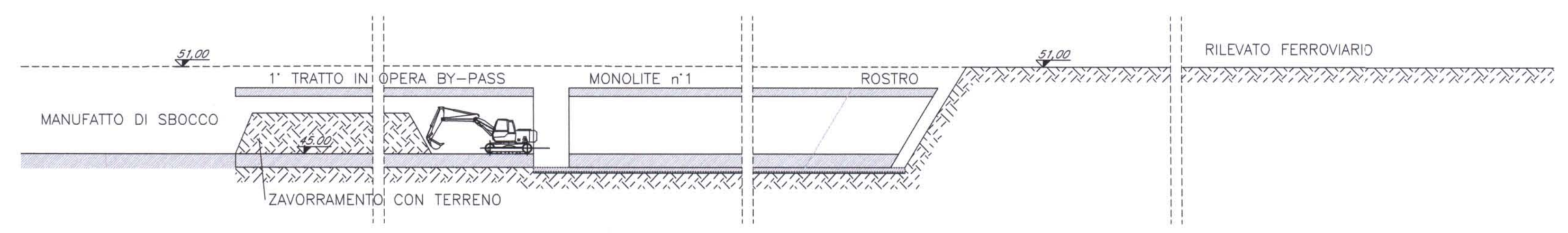


- FASE 2**
- Completamento scavo sino a quota 43,80 nella zona di realizzazione e spinta dei monoliti
 - Realizzazione fondazioni manufatto di sbocco
 - Montaggio ponti Essen e strutture speciali per deviatori
 - Realizzazione setto centrale manufatto di sbocco nella configurazione provvisoria
 - Realizzazione spalla sud e spalla nord manufatto di sbocco
 - Sistemazione fornici centrali e sud sottoattraversamento esistente
 - Realizzazione by-pass provvisorio fognatura collettore Macelli
 - Realizzazione 2° parte diaframmi camerone della nuova Stazione AV

SEZIONE A-A - scala 1:250

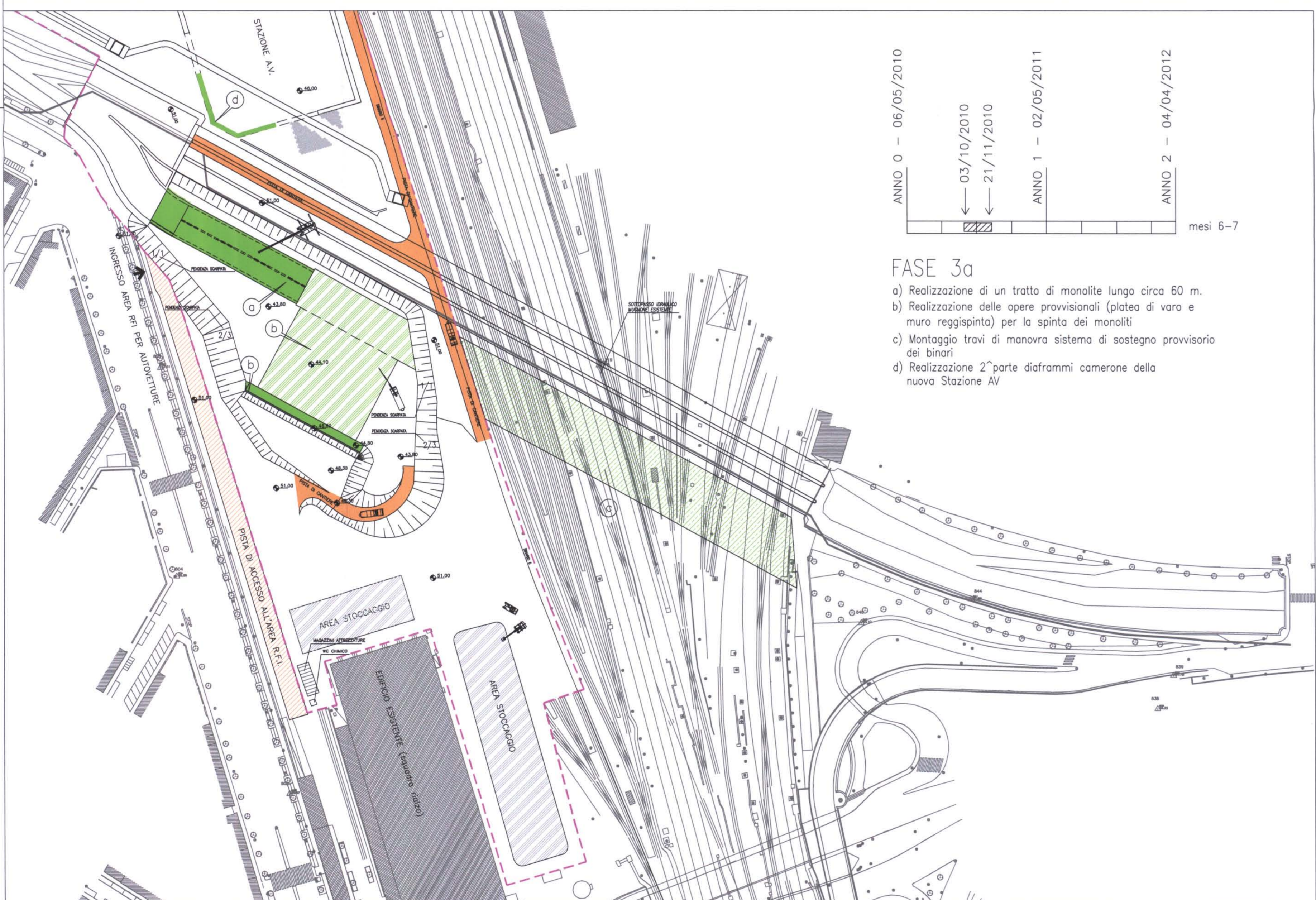


SEZIONE B-B - scala 1:250

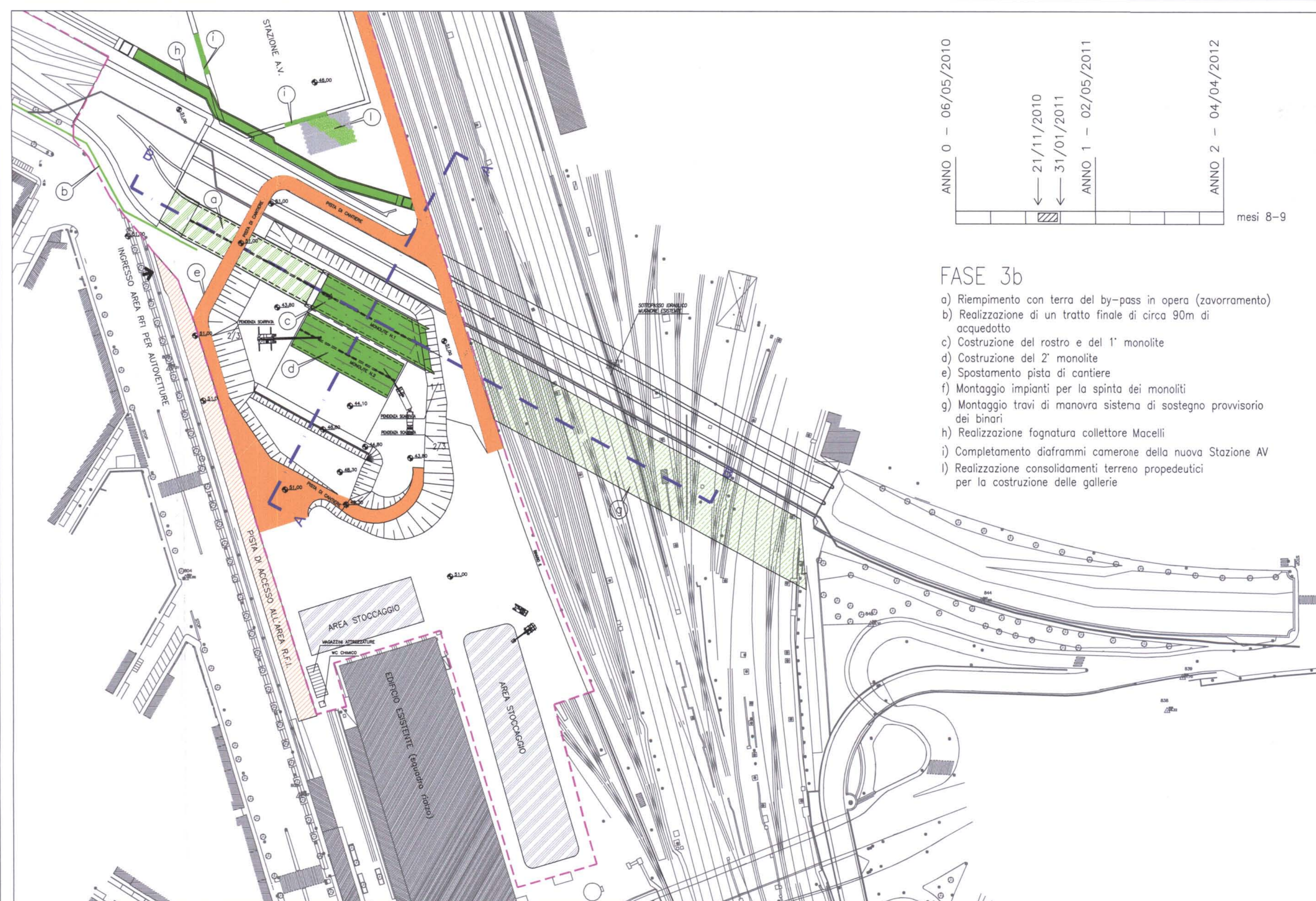


LEGENDA

- OPERE DA REALIZZARE NELLA FASE
- LIMITI AREE DI CANTIERE
- VIABILITA' DI CANTIERE



- FASE 3a**
- Realizzazione di un tratto di monolite lungo circa 60 m.
 - Realizzazione delle opere provvisorie (platea di varo e muro reggispinta) per la spinta dei monoliti
 - Montaggio travi di manovra sistema di sostegno provvisorio dei binari
 - Realizzazione 2° parte diaframmi camerone della nuova Stazione AV



- FASE 3b**
- Riempimento con terra del by-pass in opera (zavorramento)
 - Realizzazione di un tratto finale di circa 90m di acquedotto
 - Costruzione del rostro e del 1° monolite
 - Costruzione del 2° monolite
 - Spostamento pista di cantiere
 - Montaggio impianti per la spinta dei monoliti
 - Montaggio travi di manovra sistema di sostegno provvisorio dei binari
 - Realizzazione fognatura collettore Macelli
 - Completamento diaframmi camerone della nuova Stazione AV
 - Realizzazione consolidamenti terreno propedeutici per la costruzione delle gallerie

NOTA:
Le date del presente elaborato sono indicative e vincolate al 24/08/2010 come data di inizio lavori delle opere del Lotto 2 Voce a Corpo 10.
Per le tempistiche delle singole lavorazioni si faccia riferimento al Cronoprogramma dei Lavori relativo al Lotto 2 Voce a Corpo 10.

COMMITTENTE: **RFI RETE FERROVIARIA ITALIANA GRUPPO FERROVIE DELLO STATO** 0279

ALTA SOVRIGLIANZA: **ITALFERR GRUPPO FERROVIE DELLO STATO**

CONTRAENTE GENERALE: **nodavia**

PROGETTO ESECUTIVO DI 1° LIVELLO

LINEA FERROVIARIA MILANO-NAPOLI NODO DI FIRENZE - PENETRAZIONE URBANA LINEA A.V. PASSANTE AV

Lotto 2

ELABORATO: **PROGETTO DELLA CANTIERIZZAZIONE BY-PASS SUL TORRENTE MUGNONE FASI COSTRUTTIVE 1 - 2 - 3**

ITALFERR	CONTRAENTE GENERALE	DIREZIONE LAVORI	Data
Vandio	NOVATI		

COMMESSA	LOTTO	FASE	ENTE	TIPO DOC.	OPERA/DISCIPLINA	PROGR.	REV.	SCALA
FEW1	40	E	ZZ	PZ	CA0400	001	B	1:1000 - 1:250

Rev.	Descrizione	Redatto	Data	Verificato	Data	Approvato	Data	Autorità/Date
A	EMISSICHE		20/05/08		21/02/08		22/05/08	
B	REVISIONE A SEGUITO CDL ADP DEL 06/02/09		14/02/09		18/02/09		18/02/09	
C								

File: FEW1-40-E-ZZ-FE-CA0400-001_B.DWG Codifica GC: n. Elab.: