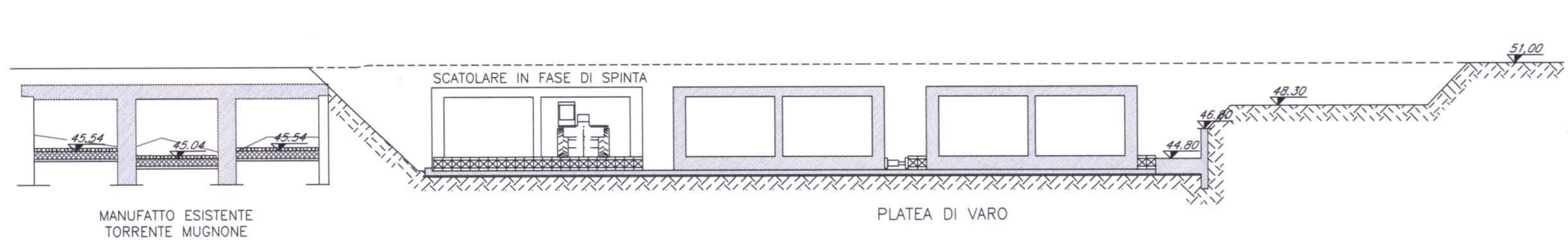
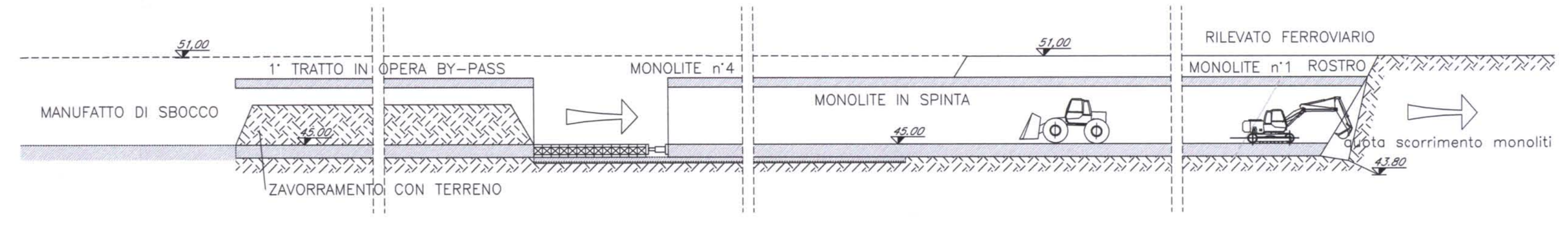


NOTA:  
 Le date del presente elaborato sono indicative e vincolate al 24/08/2010 come data di inizio lavori delle opere del Lotto 2 Voce a Corpo 10.  
 Per le tempistiche delle singole lavorazioni si faccia riferimento al Cronoprogramma dei Lavori relativo al Lotto 2 Voce a Corpo 10.

SEZIONE C-C - scala 1:250

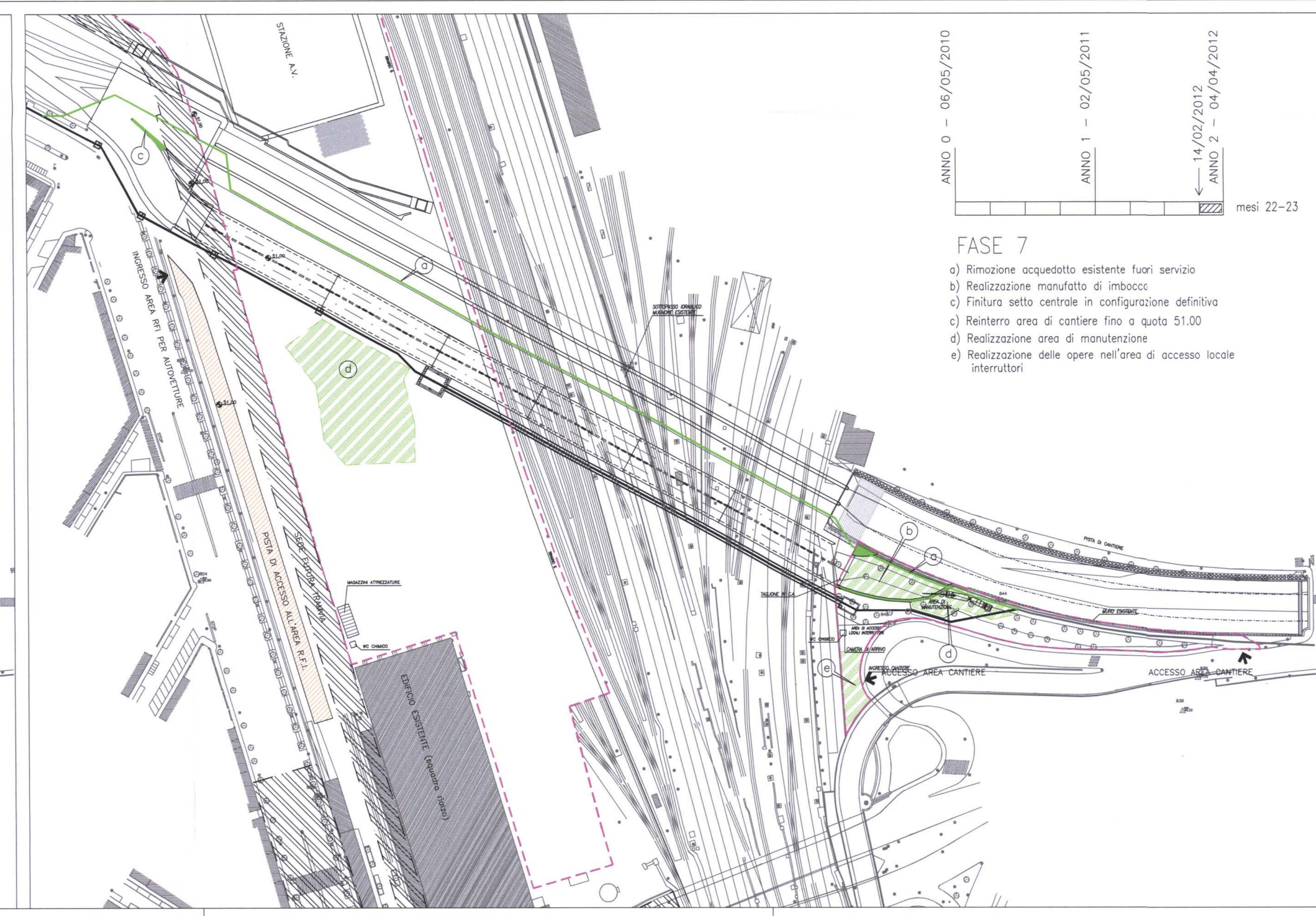
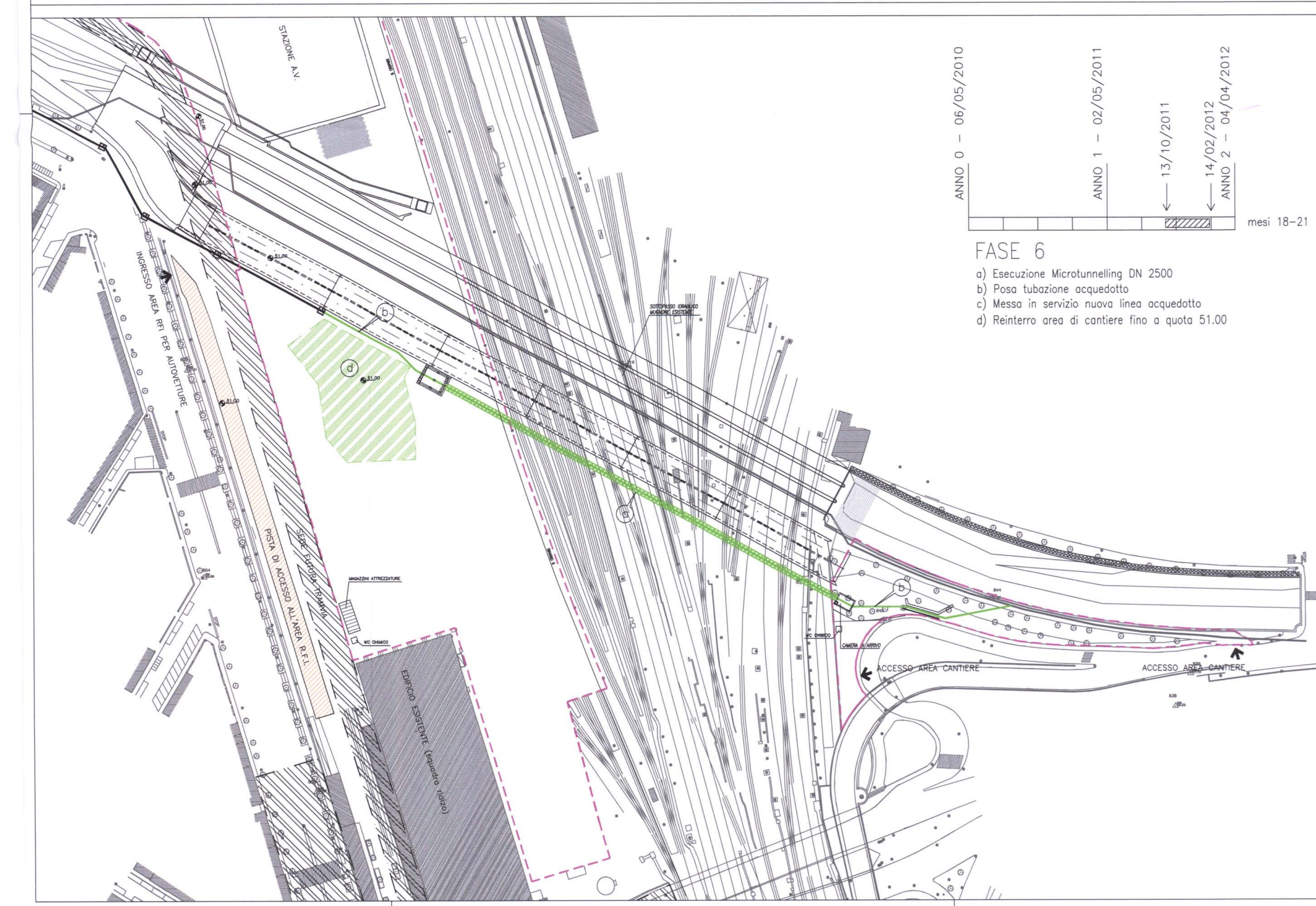


SEZIONE D-D - scala 1:250



**LEGENDA**

- OPERE DA REALIZZARE NELLA FASE
- LIMITI AREE DI CANTIERE
- VIABILITA' DI CANTIERE



COMMITTENTE: **RFI** RETT. FERROVIARIA ITALIANA GRUPPO FERROVIE DELLO STATO 0290

ALTA SORVEGLIANZA: **ITALFERR** GRUPPO FERROVIE DELLO STATO

CONTRAENTE GENERALE: **nodavia**

**PROGETTO ESECUTIVO** DI 1° LIVELLO

**LINEA FERROVIARIA MILANO-NAPOLI**  
**NODO DI FIRENZE - PENETRAZIONE URBANA LINEA A.V. PASSANTE AV**

**Lotto 2**  
 ELABORATO: PROGETTO DELLA CANTIERIZZAZIONE BY PASS SUL TORRENTE MUGNONE FASI COSTRUTTIVE 4 - 5 - 6 - 7

ITALFERR	CONTRAENTE GENERALE	DIREZIONE LAVORI	Data
Valente	NODAVIA		

COMMESSA	LOTTO	FASE	ENTE	TIPO DOC.	OPERAZIONE	PROGR.	REV.	SCALA:
FEW1	40	E	ZZ	PZ	CA0400	002	B	1:1000 - 1:250

Rev.	Descrizione	Redatto	Data	Verificato	Data	Approvato	Data	Autore/Disegn.
A	EMISSIONE	G. Ambrogi	05/05/08	F. Buschi	21/05/08	L. Scattolon	25/05/08	
B	REVISIONE A SEGUITO CDL 409 DEL 08/05/09		14/05/09		15/05/09		16/05/09	
C								

File: FEW1-40-E-ZZ-FZ-CA0400-002-A010.dwg | Cod. Rev. GC: | n. Ediz.: |