

REPORTS QUINDICINALI N. 24

Periodo di riferimento: 16 Gennaio 2012 – 31 Gennaio 2012



INDICE REPORT

1.	DATI GENERALI.....	3
2.	PROGRAMMA LAVORI GENERALE	4
3.	SEZIONE GENERALE: PASSANTE E STAZIONE.....	5
3.1.	Cronoprogramma generale, intervallo temporale di un anno.....	5
1.1.	Eventuali anomalità e variazioni al Progetto approvato	6
4.	SEZIONE CANTIERI	7
4.1.	Elenco cantieri fissi.....	7
4.1.1.	CANTIERE STAZIONE.....	8
4.1.2.	CANTIERE BY PASS MUGNONE.....	9
4.1.3.	CANTIERE CAMPO DI MARTE.....	10
4.1.4.	CANTIERE SCAVO MECCANIZZATO	11
4.1.5.	CANTIERE OPERE DI CONSOLIDAMENTO AREE CAMPO DI MARTE	11
4.1.6.	CANTIERE FORTEZZA.....	13
4.2.	PRINCIPALI ATTIVITA' IN CORSO DI ESECUZIONE	14
4.3.	LAVORI INTERFERENTI CON LA VIABILITA'	17
4.4.	ELENCO AUTORIZZAZIONI	27
4.5.	PRESCRIZIONI OSSERVATORIO AMBIENTALE	28
4.6.	ELENCO DITTE SUBAPPALTATRICI	29

1. DATI GENERALI

OGGETTO: LAVORI PER LA REALIZZAZIONE DEL PASSANTE E DELLA STAZIONE ALTA VELOCITA' DEL NODO DI FIRENZE (LOTTO 2 dell'Affidamento a Contraente Generale).

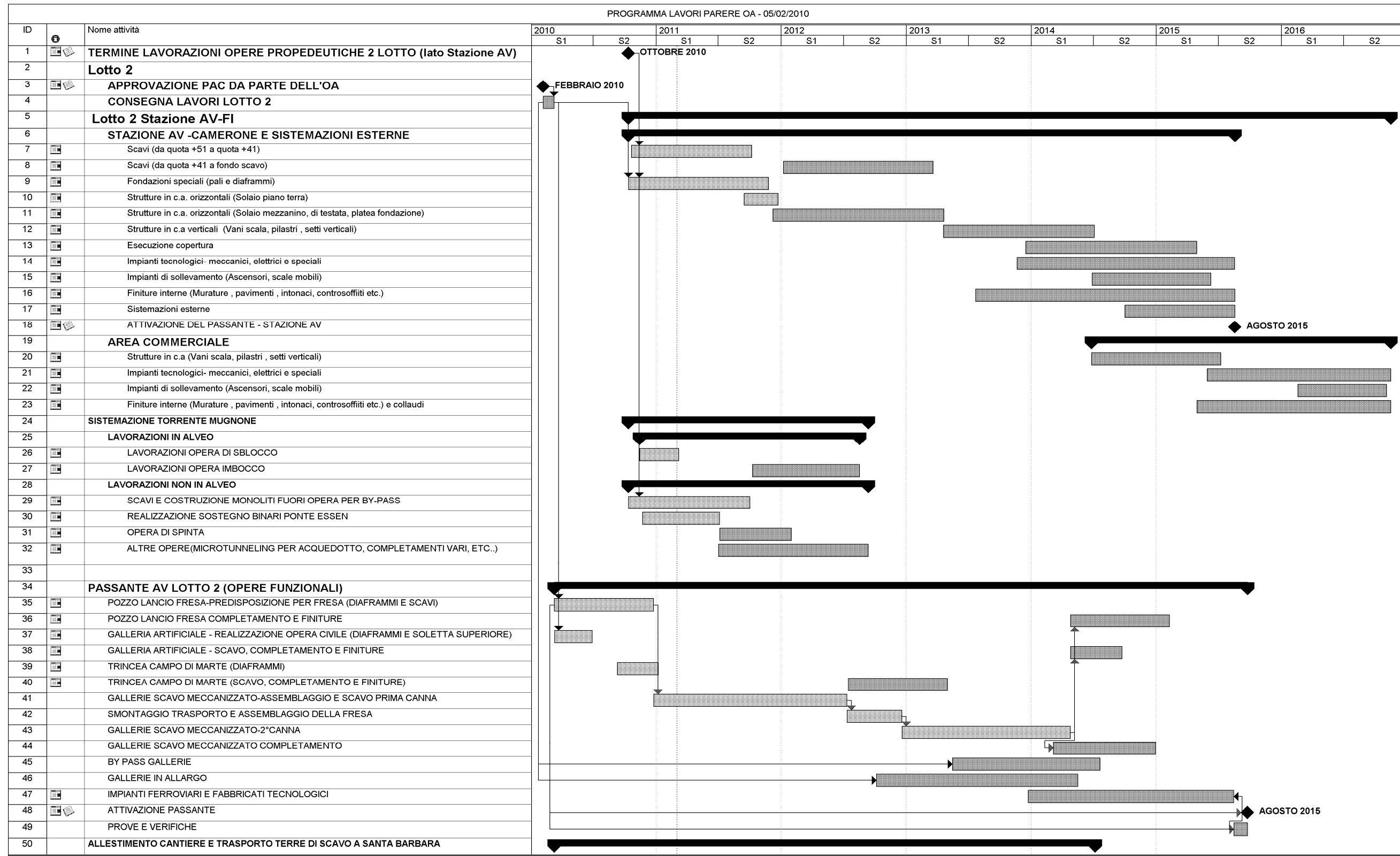
COMMITTENTE: Rete Ferroviaria Italiana S.p.A.

ALTA SORVEGLIANZA: ITALFERR S.p.A.

CONTRAENTE GENERALE: NODAVIA, costituita dall'Associazione Temporanea di Imprese COOPSETTE SOCIETA' COOPERATIVA (Capogruppo mandataria) - ERGON ENGINEERING AND CONTRACTING CONSORZIO STABILE S.c.a.r.l. (mandante)

- DATA INIZIO LAVORI PASSANTE	10/03/2010
- DATA INIZIO LAVORI STAZIONE	13/10/2010
- DATA ATTIVAZIONE PASSANTE E STAZIONE (contrattuale):	27/08/2015
- DATA FINE LAVORI (contrattuale):	15/11/2016

2. PROGRAMMA LAVORI GENERALE



3. SEZIONE GENERALE: PASSANTE E STAZIONE

3.1. Cronoprogramma generale, intervallo temporale di un anno

PROGRAMMA LAVORI LOTTO 2														SEZ. 2
REPORT QUINDICINALE N. 24														ATTIVITA' ANNO 2012
Periodo di riferimento 16/01/12 - 31/01/12														
ID	Nome attività	% Avanzamento progressivo	2012											
			gen	feb	mar	apr	mag	giu	lug	ago	set	ott	nov	dic
5	Lotto 2 Stazione AV-FI													
6	STAZIONE AV -CAMERONE E SISTEMAZIONI ESTERNE													
7	Scavi (da quota +51 a quota +41)	25 %												
9	Fondazioni speciali (pali e diaframmi)	45 %												
10	Pozzo costruttivo Nord (diaframmi, consolidamenti e scavo)	45 %												
26	SISTEMAZIONE TORRENTE MUGNONE													
27	LAVORAZIONI IN ALVEO													
28	LAVORAZIONI OPERA DI SBOCCO *	0 %												
30	LAVORAZIONI NON IN ALVEO													
31	SCAVI E COSTRUZIONE MONOLITI FUORI OPERA PER BY-PASS *	0 %												
32	REALIZZAZIONE SOSTEGNO BINARI PONTE ESSEN *	0 %												
38	PASSANTE AV LOTTO 2 (OPERE FUNZIONALI)													
37	POZZO LANCIO FRESA - PREDISPOSIZIONE PER FRESA (DIAFRAMMI E SCAVI)	95 %												
44	GALLERIE SCAVO MECCANIZZATO-ASSEMBLAGGIO E SCAVO PRIMA CANNA	0 %												
45	Realizzazione Compensation Grouting Fortezza da Basso (attività vincolata da nulla osta Ente Fiere)	0 %												
46	Cantierizzazione e realizzazione pozzi per Compensation Grouting Fortezza da Basso	0 %												
59	ALLESTIMENTO CANTIERE E TRASPORTO TERRE DI SCAVO A SANTA BARBARA													
60	ALLESTIMENTO CANTIERE E TRASPORTO TERRE DI SCAVO A SANTA BARBARA	75 %												

Attività vincolata da nulla osta Ente Fiere

1.1. Eventuali anomalità e variazioni al Progetto approvato

4. SEZIONE CANTIERI

4.1. Elenco cantieri fissi

- **CANTIERE STAZIONE**
- **BY PASS MUGNONE**
- **CAMPO DI MARTE**
- **SCAVO MECCANIZZATO**
- **OPERE CONSOLIDAMENTO AREE CAMPO DI MARTE** (ponte al Pino, edificio 165, edificio 166)
- **AREA FORTEZZA**

4.1.1. CANTIERE STAZIONE

CANTIERE STAZIONE AV

SEZ. 4.1

REPORT QUINDICINALE N.24

Periodo di riferimento: 16 Gen 2011 – 31 Gen 2012

	INIZIO	FINE	DURATA (gnc)	% AVANZAMENTO PROGRESSIVO - GENNAIO 2012	16-31 DIC	01-15 GEN	16-31 GEN	01-15 FEB	16-29 FEB	01-15 MAR	16-31 MAR	01-15 APR	16-30 APR	01-15 MAG	16-31 MAG	01-15 GIU	16-30 GIU	NOTE
<i>SCAVI (da quota +51 a quota +41)</i>	21/11/2011	11/01/2013	418	25%														Attività ripianificata a seguito di richieste Arpat
<i>SCAVI (da quota +41 a fondo scavo)</i>																		
<i>FONDAZIONI SPECIALI (pali e diaframmi)</i>	13/10/2010	26/02/2013	868	45%														
<i>Strutture in c.a. orizzontali (Solaio piano terra)</i>																		
<i>Strutture in c.a. orizzontali (Solaio mezzanino, di testata, platea fondazione)</i>																		
<i>Strutture in c.a. verticali (Vani scala, pilastri, setti verticali)</i>																		
<i>Esecuzione copertura</i>																		
<i>Impianti tecnologici- meccanici, elettrici e speciali</i>																		
<i>Finiture interne (Murature, pavimenti, intonaci, controsoffitti etc.)</i>																		
<i>Pozzo costruttivo Nord (diaframmi, consolidamenti e scavo)</i>	09/08/2010	17/05/2012	648	45%														

	ATTIVITA' REALIZZATA
	ATTIVITA' DA REALIZZARE

4.1.2. CANTIERE BY PASS MUGNONE

CANTIERE BY PASS MUGNONE

SEZ. 4.1

REPORT QUINDICINALE N.24

Periodo di riferimento: 16 Gen 2011 – 31 Gen 2012

	INIZIO	FINE	DURATA (gnc)	% AVANZAMENTO PROGRESSIVO - GENNAIO 2012	16-31 DIC	01-15 GEN	16-31 GEN	01-15 FEB	16-29 FEB	01-15 MAR	16-31 MAR	01-15 APR	16-30 APR	01-15 MAG	16-31 MAG	01-15 GIU	16-30 GIU	NOTE
<u>LAVORAZIONI IN ALVEO</u>																		
LAVORAZIONI OPERA DI SBOCCO	05/03/2012	27/06/2012	115															Attività in corso di definizione
LAVORAZIONI OPERA IMBOCCO																		
<u>LAVORAZIONI NON IN ALVEO</u>																		
SCAVI E COSTRUZIONE MONOLITI FUORI OPERA PER BY-PASS	01/02/2012	20/01/2013	355															Attività in corso di definizione
REALIZZAZIONE SOSTEGNO BINARI PONTE ESSEN	24/04/2012	04/12/2012	225															Attività in corso di definizione
OPERA DI SPINTA																		
ALTRE OPERE(MICROTUNNELING PER ACQUEDOTTO, COMPLETAMENTI VARI, ETC..)																		

	ATTIVITA' REALIZZATA
	ATTIVITA' DA REALIZZARE

4.1.3. CANTIERE CAMPO DI MARTE

CANTIERE CAMPO DI MARTE

SEZ. 4.1

REPORT QUINDICINALE N.24

Periodo di riferimento: 16 Gen 2011 – 31 Gen 2012

	INIZIO	FINE	DURATA (gnc)	% AVANZAMENTO PROGRESSIVO - GENNAIO 2012	16-31 DIC	01-15 GEN	16-31 GEN	01-15 FEB	16-29 FEB	01-15 MAR	16-31 MAR	01-15 APR	16-30 APR	01-15 MAG	16-31 MAG	01-15 GIU	16-30 GIU	NOTE	NOTE
<i>POZZO LANCIO FRESA-PREDISPOSIZIONE PER FRESA (DIAFRAMMI E SCAVI)</i>	10/03/2010	03/03/2012	520	95%															
<i>POZZO LANCIO FRESA COMPLETAMENTO E FINITURE</i>																			
<i>GALLERIA ARTIFICIALE - SCAVO, COMPLETAMENTO E FINITURE</i>																			
<i>TRINCEA CAMPO DI MARTE (SCAVO, COMPLETAMENTO E FINITURE)</i>																			

■ ATTIVITA' REALIZZATA
■ ATTIVITA' DA REALIZZARE

4.1.4. CANTIERE SCAVO MECCANIZZATO

CANTIERE SCAVO MECCANIZZATO

SEZ. 4.1

REPORT QUINDICINALE N.24

Periodo di riferimento: 16 Gen 2011 – 31 Gen 2012

	INIZIO	FINE	DURATA (gnc)	% AVANZAMENTO PROGRESSIVO - GENNAIO 2012	16-31 DIC	01-15 GEN	16-31 GEN	01-15 FEB	16-29 FEB	01-15 MAR	16-31 MAR	01-15 APR	16-30 APR	01-15 MAG	16-31 MAG	01-15 GIU	16-30 GIU	NOTE	
ASSEMBLAGGIO FRESA	03/03/2012	02/05/2012	60																
SCAVO BP TRATTO SUD (DA CAMPO DI MARTE A STAZIONE AV, CON ATTRAVERSAMENTO A PIENO)	02/05/2012	28/12/2012	240																
MANUTENZIONE FRESA																			
SCAVO BP TRATTO NORD (DA STAZIONE A IMBOCCO SCAVALCO)																			
SMONTAGGIO, TRASPORTO E RIMONTAGGIO FRESA A CAMPO DI MARTE																			
SCAVO BD TRATTO SUD (DA CAMPO DI MARTE A STAZIONE AV)																			
MANUTENZIONE FRESA																			
ATTRAVERSAMENTO A VUOTO NEL CAMERONE DI STAZIONE																			
SCAVO BD TRATTO NORD (DA STAZIONE A IMBOCCO SCAVALCO)																			
DISASSEMBLAGGIO E SMOBILITO FRESA																			

	ATTIVITA' REALIZZATA
	ATTIVITA' DA REALIZZARE

4.1.5. CANTIERE OPERE DI CONSOLIDAMENTO AREE CAMPO DI MARTE

CANTIERE CONSOLIDAMENTI AREE CAMPO DI MARTE

SEZ. 4.1

REPORT QUINDICINALE N.24

Periodo di riferimento: 16 Gen 2011 – 31 Gen 2012

	INIZIO	FINE	DURATA (gnc)	% AVANZAMENTO PROGRESSIVO - DICEMBRE 2011	1-15 GIU	16-30 GIU	1-15 LUG	16-31 LUG	1-15 AGO	16-31 AGO	1-15 SET	16-30 SET	1-15 OTT	16-31 OTT	1-15 NOV	16-30 NOV	1-15 DIC	16-31 DIC	NOTE
<i>CT01A - CONSOLIDAMENTO - PONTE AL PINO</i>																			
MICROPALI	13/06/2011	14/09/2011	93	100%															Attività terminata il giorno 12/09/11 - il 13/09/11 è avvenuta la restituzione dell'area di lavoro
PIASTRA DI RIPARTIZIONE E BARRE DYWIDAG	26/09/2011	04/11/2011	39	100%															
INIEZIONI DI CONSOLIDAMENTO	03/10/2011	04/11/2011	32	100%															
<i>CS01A - OPERE CONSOLIDAMENTO EDIFICI AREA C.M. - EDIFICIO 166 (RFI - PONTE AL PINO) - FASE A</i>	01/04/2011	10/09/2011	163	100%															Opere civili terminate - Le restanti attività di consolidamento non comportano interferenze significative
<i>CS01C - OPERE CONSOLIDAMENTO EDIFICI AREA C.M. - EDIFICIO 165 (ATAF - PONTE AL PINO) - FASE A</i>	11/04/2011	31/08/2011	143	100%															Opere civili terminate - Le restanti attività di consolidamento non comportano interferenze significative

■ ATTIVITA' REALIZZATA

■ ATTIVITA' DA REALIZZARE

4.1.6. CANTIERE FORTEZZA

CANTIERE AREA FORTEZZA

SEZ. 4.1

REPORT QUINDICINALE N.24

Periodo di riferimento: 16 Gen 2011 – 31 Gen 2012

	INIZIO	FINE	DURATA (gnc)	% AVANZAMENTO PROGRESSIVO - GENNAIO 2012	16-31 DIC	01-15 GEN	16-31 GEN	01-15 FEB	16-29 FEB	01-15 MAR	16-31 MAR	01-15 APR	16-30 APR	01-15 MAG	16-31 MAG	01-15 GIU	16-30 GIU	NOTE
<i>CS02A - OPERE CONSOLIDAMENTO FORTEZZA - BASTIONE RASTRIGLIA - FASE A</i>																		Attività in corso di programmazione
POZZI COMPENSATION N.3-4																		
PERFORAZIONI PER INSTALLAZIONE TUBI DI INIEZIONE (TAM)																		
INIEZIONE DI PRE-TRATTAMENTO - BINARIO PARI																		
INIEZIONE DI COMPENSAZIONE - BINARIO PARI																		
<i>CS02C - OPERE CONSOLIDAMENTO FORTEZZA - BASTIONE CAVANIGLIA - FASE A</i>																		Attività in corso di programmazione
POZZI COMPENSATION N.1-2																		
PERFORAZIONI PER INSTALLAZIONE TUBI DI INIEZIONE																		
INIEZIONE DI PRE-TRATTAMENTO - BINARIO PARI																		
INIEZIONE DI COMPENSAZIONE - BINARIO PARI																		

	ATTIVITA' REALIZZATA
	ATTIVITA' DA REALIZZARE

4.2. PRINCIPALI ATTIVITA' IN CORSO DI ESECUZIONE

STAZIONE AV

Cantiere Operativo Stazione AV.

- Prosegue la realizzazione dei diaframmi del camerone AV (foto 1);
- Prosegue l'attività di movimentazione e conferimento a discarica delle terre derivanti dall'attività di scavo diaframmi temporaneamente stoccate per la caratterizzazione (foto 2);
- Proseguono le attività di sbancamento delle terre costituenti il rilevato in area BELFIORE da quota +51,00 m a +46,00 m s.l.m. (foto 3);
- E' in corso la realizzazione dei cordoli-guida camerone stazione (testata SUD) (foto 4);



Foto 1: Diaframmi del camerone (filo EST)



Foto 2: movimentazione terre di scavo pannelli diaframmi



Foto 3: sbancamento rilevato in area BELFIORE



Foto 4: cordoli-guida testata SUD camerone stazione

PASSANTE AV

Cantiere Operativo Campo di Marte e Terminal Bricchette – Opere in corso di realizzazione

- Sono in corso le attività connesse alla realizzazione del sistema di continuità di falda del Pozzo lancio frese (foto 1);
- Proseguono le attività legate all'impermeabilizzazione della struttura interna del Pozzo Lancio frese (foto 2);
- Continuano le attività connesse alla realizzazione della struttura interna in c.a. della Trincea (foto 3);
- Proseguono la attività legate all'impermeabilizzazione della struttura interna della Trincea (foto 4);
- Sono in corso le attività legate alla tesatura dei tiranti del Pozzo lancio frese (foto 5);
- Sono in corso le attività di installazione della strumentazione di monitoraggio strutturale delle preesistenze in area Ponte al Pino;
- Sono in corso le attività connesse alla realizzazione della struttura di imbocco nel Pozzo Lancio Frese (foto 6);
- Proseguono le attività connesse alla realizzazione del solettone di fondazione nel Pozzo Lancio Frese (foto 7);
- Sono in corso le perforazioni propedeutiche alle attività di Compensation Grouting a salvaguardia delle preesistenze – edifici area Ponte al Pino (foto 8);
- Continuano le attività legate alla realizzazione del sistema di continuità di falda della Trincea (foto 9);
- Proseguono le attività di realizzazione della viabilità di servizio in località S. Barbara (foto 10);
- Sono in corso le attività legate alla realizzazione della pavimentazione dell'area logistica in località S. Barbara (foto 11);
- Sono in corso le attività di realizzazione delle fondazioni delle barriere antirumore in località S. Giovanni Valdarno (foto 12).

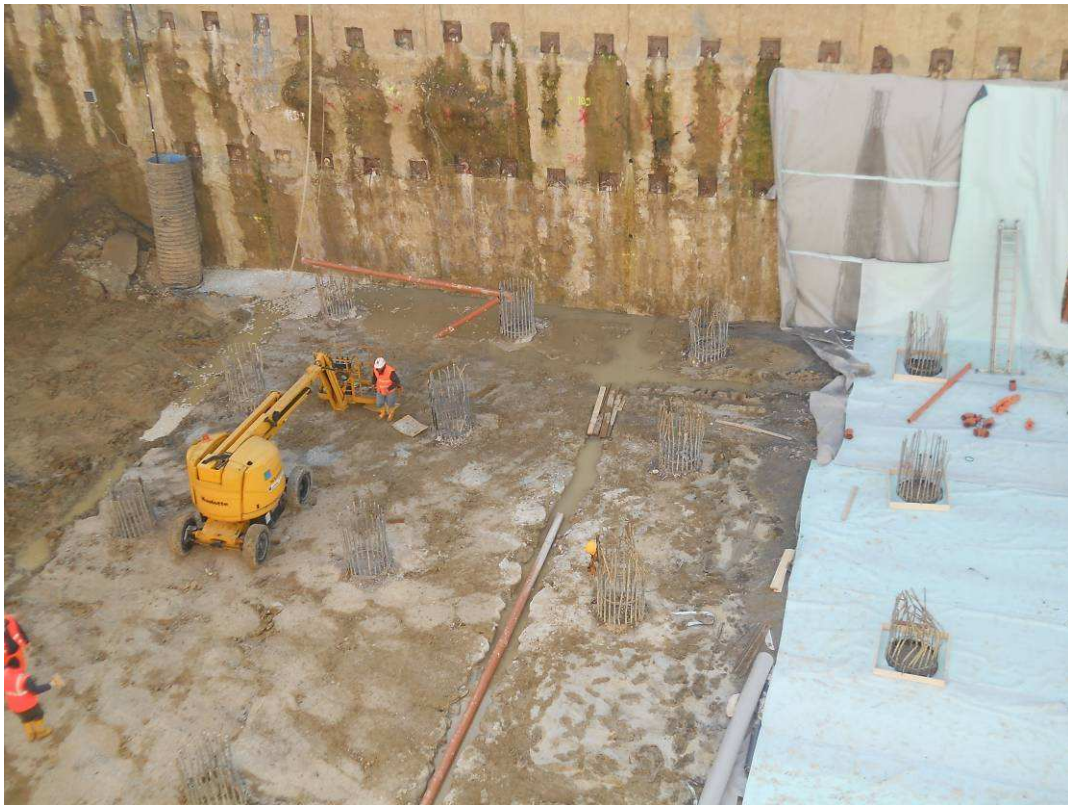


FOTO 1 – Pozzo Lancio Frese – realizzazione sistema di continuità di falda

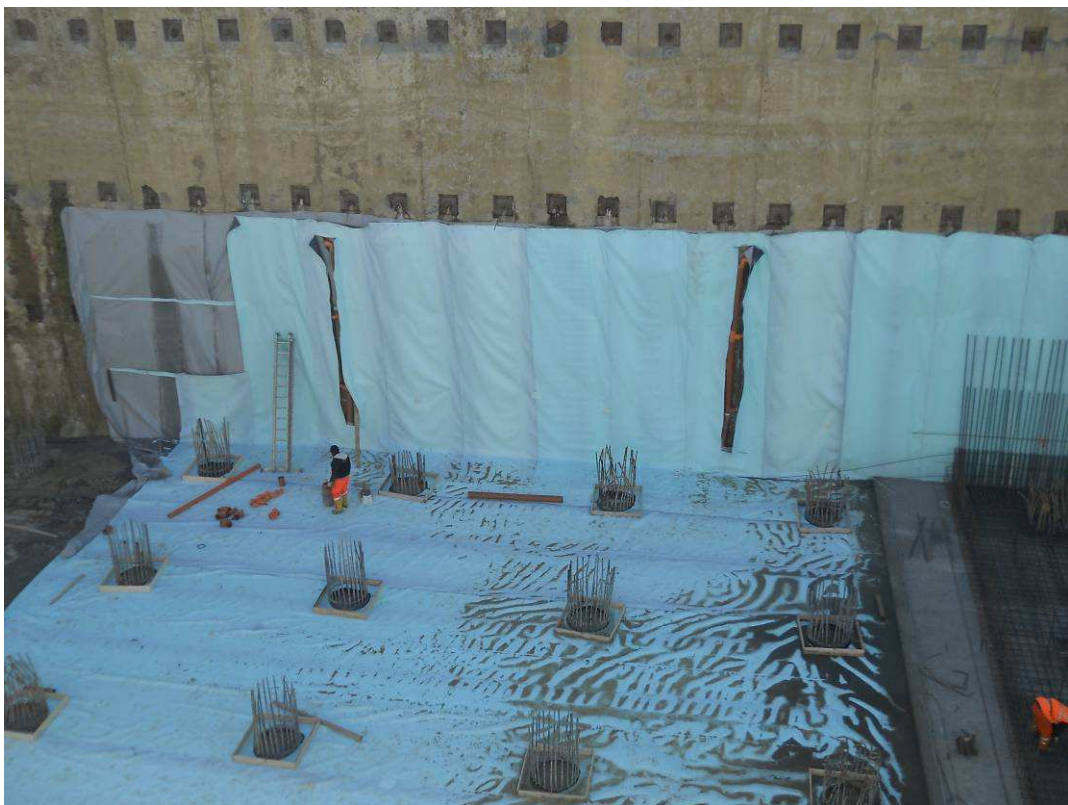


FOTO 2 – Pozzo Lancio Frese – impermeabilizzazione struttura interna



FOTO 3 – Continua la realizzazione della struttura interna in c.a. della Trincea



FOTO 4 – Trincea – impermeabilizzazione struttura interna

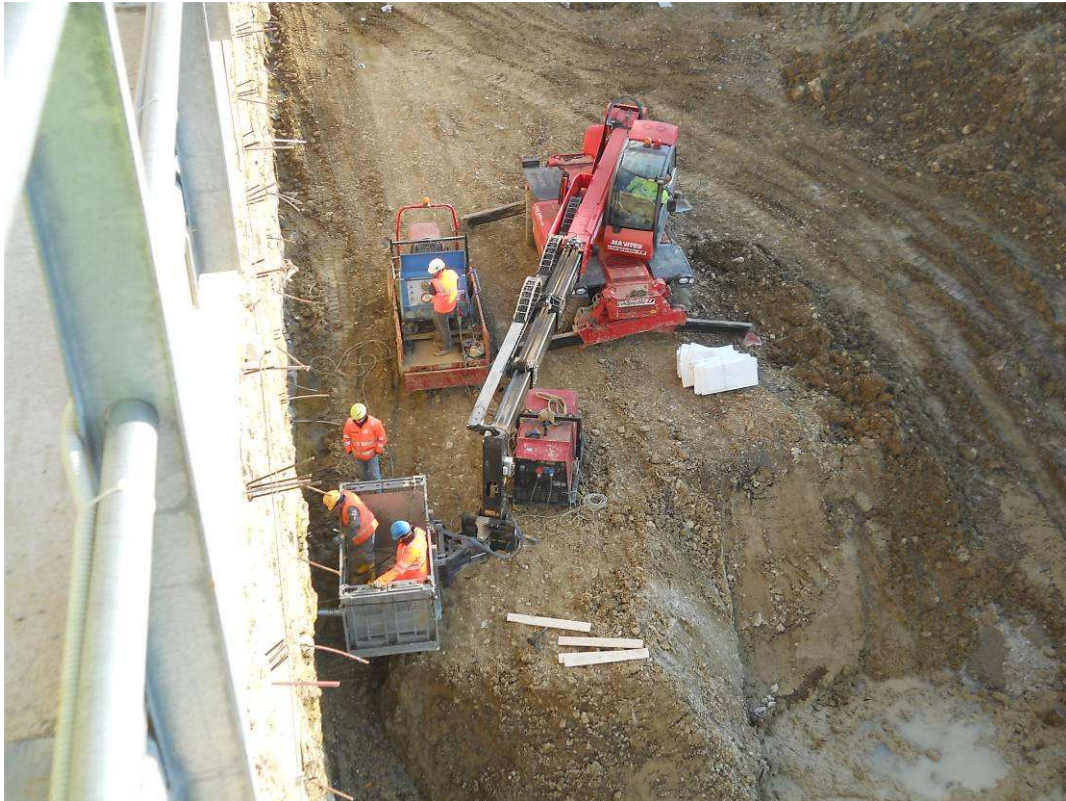


FOTO 5 – Paratia Pozzo lancio frese – tesatura tiranti



FOTO 6 – Pozzo lancio frese – armatura e getto struttura di imbocco

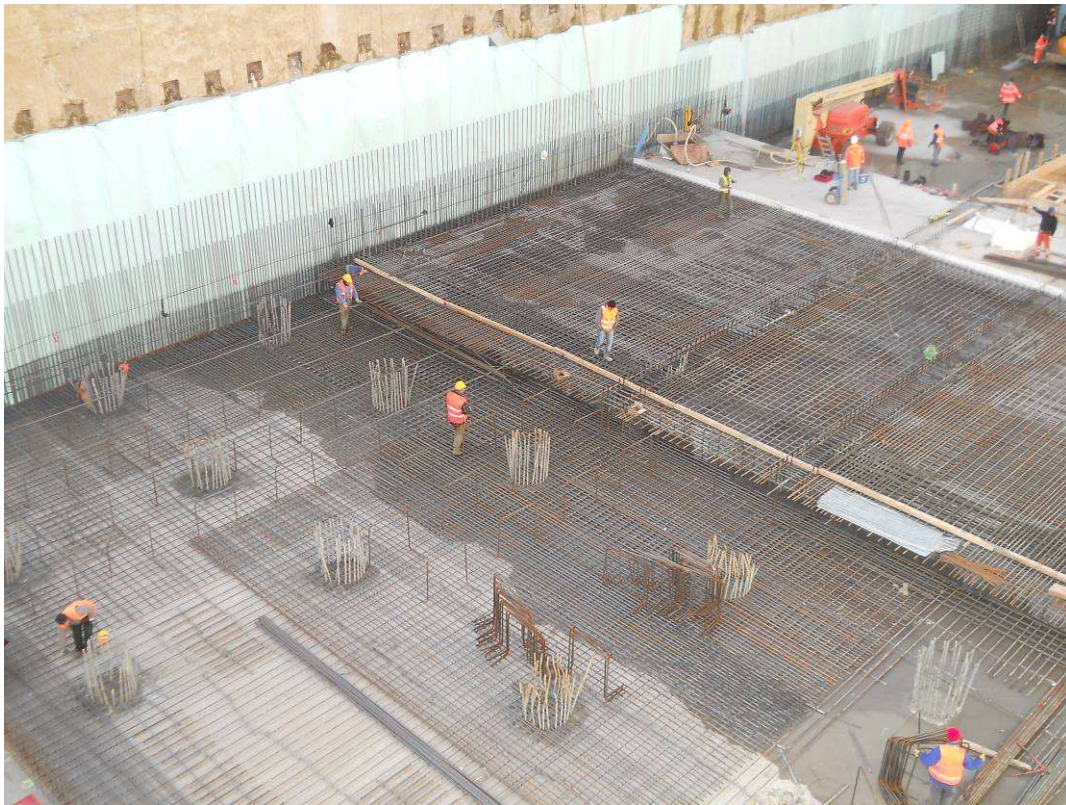


FOTO 7 – Pozzo lancio fresse – realizzazione soletta di fondazione

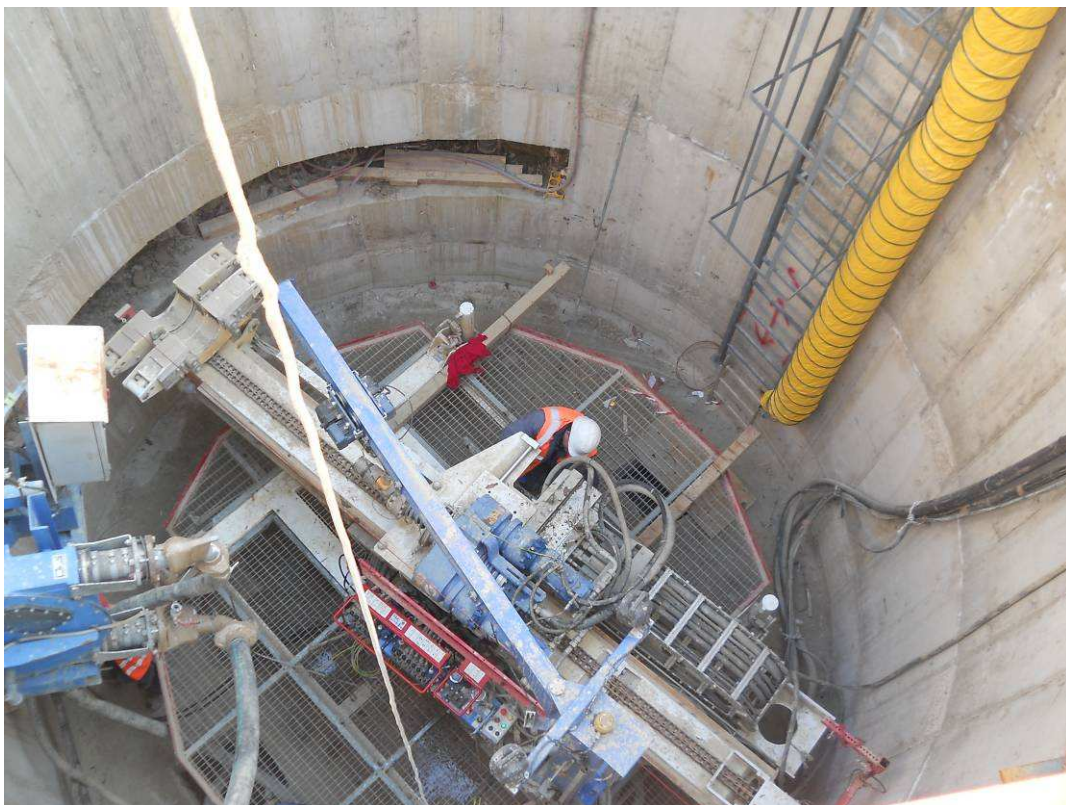


FOTO 8 – Compensation grouting edifici area Ponte al Pino – perforazioni



FOTO 9 – Trincea - realizzazione sistema di continuità di falda



FOTO 10 – Località S. Barbara – realizzazione viabilità di servizio



FOTO 11 - Località S. Barbara – pavimentazione area logistica



FOTO 12 – Località S. Giovanni Valdarno – realizzazione fondazioni barriere antirumore

4.3. LAVORI INTERFERENTI CON LA VIABILITA'

SEZ. 4.3. - LAVORI INTERFERENTI CON LA VIABILITA'

CANTIERE	ZONA	LAVORI DA ESEGUIRE	TIPOLOGIA AUTOR. RICH.	PERIODO		AUT. GIA' RICHIESTA	DETERMINA AUTORIZZATA	NECES. EVENT. PROROGHE	NOTE	Elaborati di riferimento
				INIZIO	FINE					
Lotto 2 - ST	Via Circondaria	diatrammi	occupazione suolo pubblico	già attiva	-	SI	SI	SI	restituzione area a fine lavori	Allegato n.1
Lotto 2 - PA	MUGNONE Via Cossena	imbocco Mugnone	occupazione suolo pubblico	Entro Giugno 2012	-	NO	NO		durata prevista 12 mesi	
Lotto 2 - PA	MUGNONE Viale Fedi	sbocco Mugnone	occupazione suolo pubblico	Entro Febbraio 2012	-	NO	NO		durata prevista 18 mesi	
Lotto 2 - ST	Viale Corsica	via di fuga	passo carrabile	01/09/2011	30/12/2017	SI	SI		restituzione area a fine lavori	Allegato n.2
Lotto 2 - PA	Viale Strozzi incr. P.le Montelungo	Realizzazione Pozzo di compensation	restringimento corsia	-	-	NO			Attività in corso di riprogrammazione - durata prevista 3 mesi	
Lotto 2 - PA	Viale Strozzi	Realizzazione Pozzo di compensation	chiusura corsia di superficie	-	-	NO			Attività in corso di riprogrammazione - durata prevista 3 mesi	
Lotto 2 - PA	Via L. Giordano	monitoraggi	occupazione suolo pubblico	1° semestre 2012	1° semestre 2012	NO			durata prevista 1 mese poi autorizzazioni a letture puntuali	
Lotto 2 - PA	Via Botticelli	monitoraggi	occupazione suolo pubblico	1° semestre 2012	1° semestre 2012	NO			durata prevista 1 mese poi autorizzazioni a letture puntuali	
Lotto 2 - PA	Via Frà Bartolommeo	monitoraggi	occupazione suolo pubblico	1° semestre 2012	1° semestre 2012	NO			durata prevista 1 mese poi autorizzazioni a letture puntuali	
Lotto 2 - PA	Via Masaccio	monitoraggi	occupazione suolo pubblico	1° semestre 2012	1° semestre 2012	NO			durata prevista 1 mese poi autorizzazioni a letture puntuali	
Lotto 2 - PA	Via Frà S. Marutti	monitoraggi	occupazione suolo pubblico	1° semestre 2012	1° semestre 2012	NO			durata prevista 1 mese poi autorizzazioni a letture puntuali	
Lotto 2 - PA	Via Giacomini	monitoraggi	occupazione suolo pubblico	1° semestre 2012	1° semestre 2012	NO			durata prevista 1 mese poi autorizzazioni a letture puntuali	
Lotto 2 - PA	Via L. da Vinci	monitoraggi	occupazione suolo pubblico	1° semestre 2012	1° semestre 2012	NO			durata prevista 1 mese poi autorizzazioni a letture puntuali	
Lotto 2 - PA	Viale Don Minzoni	monitoraggi	occupazione suolo pubblico	1° semestre 2012	1° semestre 2012	NO			durata prevista 1 mese poi autorizzazioni a letture puntuali	
Lotto 2 - PA	Piazza della Libertà	monitoraggi	occupazione suolo pubblico	1° semestre 2012	1° semestre 2012	NO			durata prevista 1 mese poi autorizzazioni a letture puntuali	
Lotto 2 - PA	Viale S. Lavagnini	monitoraggi	occupazione suolo pubblico	1° semestre 2012	1° semestre 2012	NO			durata prevista 1 mese poi autorizzazioni a letture puntuali	
Lotto 2 - PA	Via C. Landino	monitoraggi	occupazione suolo pubblico	1° semestre 2012	1° semestre 2012	NO			durata prevista 1 mese poi autorizzazioni a letture puntuali	
Lotto 2 - PA	Via Poliziano	monitoraggi	occupazione suolo pubblico	1° semestre 2012	1° semestre 2012	NO			durata prevista 1 mese poi autorizzazioni a letture puntuali	
Lotto 2 - PA	Via Bonifazio Lupi	monitoraggi	occupazione suolo pubblico	1° semestre 2012	1° semestre 2012	NO			durata prevista 1 mese poi autorizzazioni a letture puntuali	
Lotto 2 - PA	Via Leone X	monitoraggi	occupazione suolo pubblico	1° semestre 2012	1° semestre 2012	NO			durata prevista 1 mese poi autorizzazioni a letture puntuali	
Lotto 2 - PA	Viale Strozzi	monitoraggi	occupazione suolo pubblico	1° semestre 2012	1° semestre 2012	NO			durata prevista 1 mese poi autorizzazioni a letture puntuali	
Lotto 2 - PA	Via Dionisi	monitoraggi	occupazione suolo pubblico	1° semestre 2012	1° semestre 2012	NO			durata prevista 1 mese poi autorizzazioni a letture puntuali	
Lotto 2 - PA	Via Delle Ghiacciate	monitoraggi	occupazione suolo pubblico	1° semestre 2012	1° semestre 2012	NO			durata prevista 1 mese poi autorizzazioni a letture puntuali	
Lotto 2 - PA	Via Peri	monitoraggi	occupazione suolo pubblico	1° semestre 2012	1° semestre 2012	NO			durata prevista 1 mese poi autorizzazioni a letture puntuali	
Lotto 2 - PA	Via Cittadella	monitoraggi	occupazione suolo pubblico	1° semestre 2012	1° semestre 2012	NO			durata prevista 1 mese poi autorizzazioni a letture puntuali	
Lotto 2 - PA	Via Collina	campo Base Rovezzano	occupazione suolo pubblico	1° semestre 2012	1° semestre 2012	NO			Richiesta di autorizzazione in fase di formalizzazione - durata prevista 1 mese	
Lotto 2 - PA	Via Collina	campo Base Rovezzano	occupazione suolo pubblico	1° semestre 2012	1° semestre 2012	NO			Richiesta di autorizzazione in fase di formalizzazione - durata prevista 1 mese	

Allegato 1 : Diaframmi Via Circondaria in Occupazione di suolo



Allegato 2 : Passo carrabile via di fuga Via Corsica



4.4. ELENCO AUTORIZZAZIONI

SEZ. 4.4. - AUTORIZZAZIONI ENTI TERZI

Ente per rilascio autorizzazione	CANTIERE	TIPOLOGIA AUTOR. RICH.	AUT. GIA' RICHIESTA	DATA RICHIESTA AUTORIZZAZIONE	AUTORIZZAZIONE RILASCIATA	PERIODO		NOTE
						INIZIO	FINE	
COMUNE DI FIRENZE	CAMPO DI MARTE	DEROGA AL RUMORE	SI	06/05/2010	NO	-	-	In attesa dell'autorizzazione da parte del Comune già inviate le integrazioni in data 8/11/2010 e 30/11/2010
COMUNE DI FIRENZE	POZZO NORD	DEROGA AL RUMORE	SI	17/11/2010	NO	-	-	In attesa dell'autorizzazione da parte del Comune
PROVINCIA DI FIRENZE	CAMPO DI MARTE	RICHIESTA POZZI PRESA E RESA RICHIESTI DALL'OA IL 5.2.2010 PER LA CONTINUITA' DI FALDA	SI	11/11/2010	SI	-	-	in attesa autorizzazione concessione rilasciata proroga per prove di portata di ulteriori 6 mesi
COMUNE DI FIRENZE	STAZIONE AV	DEROGA AL RUMORE	SI	06/05/2010	NO	-	-	In attesa dell'autorizzazione da parte del Comune già inviate le integrazioni in data 12/1/2011
PROVINCIA DI FIRENZE	STAZIONE AV	RICHIESTA POZZI PRESA E RESA RICHIESTI DALL'OA IL 5.2.2010 PER LA CONTINUITA' DI FALDA	SI	11/11/2010	SI	-	-	in attesa autorizzazione concessione rilasciata proroga per prove di portata di ulteriori 6 mesi
AATO 3	PASSANTE AV	AUTORIZZAZIONE ALLO SCARICO ACQUE INDUSTRIALI	SI	11/11/2010	SI	14/12/2011	14/12/2015	

4.5. PRESCRIZIONI OSSERVATORIO AMBIENTALE

4.6. ELENCO DITTE SUBAPPALTATRICI

SEZ. 4.6.a. - ELENCO DITTE STAZIONE
aggiornamento 31.01.2011
ditte
A.T.I.: SWS Engineering S.p.A. - DURAZZANI S.r.l. - SONDEDILE S.r.l. - PIZZI TERRA S.r.l.
AT Sistemi Tecnologici s.r.l.
CAF s.c.r.l.
COLABETON S.p.A.
ECOGEST S.r.l.
ENDIASFALTI S.p.A.
ESSE.TI.A. S.r.l.
FOCARDI ANTONIO s.n.c.
GRAZZINI Cav. Fortunato S.p.A.
HIDRA s.r.l.
I.A.R. S.r.l.
ITALGRU' s.r.l.
MUGELLO LAVORI S.P.A.
PH s.r.l.
SCAF s.c.r.l.
SICURITALIA GROUP S.p.A.
TECNOLAB S.r.l.
TREVI S.p.A.
HTR s.r.l.
VARVARITO LAVORI s.r.l.

SEZ. 4.6.b. - ELENCO DITTE PASSANTE

aggiornamento 31.01.2012

ditte

A.T.I.: SWS Engineering S.p.A. - DURAZZANI S.r.l. - SONDEDILE S.r.l. - PIZZI TERRA S.r.l.

A.T.I.: TRENITALIA S.p.A. Divisione CARGO - TRE T S.p.A.

A.T.I.: DABEGAL S.r.l. - NEW LIGHT S.n.c. - TERMOIDRAULICA SALVARANI

AT-SISTEMI TECNOLOGICI S.r.l.

CAF s.c.r.l.

CO.ME.SA. S.r.l.

ECOGEST S.r.l.

ELETTRI-FER s.r.l.

ENDIASFALTI S.p.A.

FALESIA s.r.l.

FERROBERICA s.r.l.

FOCARDI ANTONIO s.n.c.

GEOEMME 2 Di Mularoni e C. S.a.S.,

GRAZZINI Cav. F. S.p.A.

HTR s.r.l.

I.A.R. S.r.l.

LASCIALFARI CARLO, GIOVANNI & C. S.r.l.

METAL WORKS S.r.l.

PH s.r.l.

SELI S.p.A.

SCAF s.c.r.l.

SCALA VIRGILIO & Figli S.p.A.

SICABETON S.p.A.

SICURITALIA GROUP S.p.A.

SOKOED S.r.l.

TECNOCONTROLLI s.r.l.

TECNOMANTO s.r.l.

TERMOIDRAULICA PIERI S.r.l.

TREVI S.p.A.

UNICALCESTRUZZI Sp.A.

VARVARITO LAVORI s.r.l.