

REPORT QUINDICINALE N. 29

Periodo di riferimento: 01 Aprile 2012 – 15 Aprile 2012



INDICE REPORT

1. DATI GENERALI	3
2. PROGRAMMA LAVORI GENERALE	4
3. SEZIONE GENERALE: PASSANTE E STAZIONE.....	5
3.1. Cronoprogramma generale, intervallo temporale di un anno.....	5
1.1. Eventuali anomalità e variazioni al Progetto approvato	6
4. SEZIONE CANTIERI	7
4.1. Elenco cantieri fissi	7
4.1.1. CANTIERE STAZIONE	8
4.1.2. CANTIERE BY PASS MUGNONE	9
4.1.3. CANTIERE CAMPO DI MARTE - SCAVO MECCANIZZATO	10
4.1.4. CANTIERE FORTEZZA	11
4.2. PRINCIPALI ATTIVITA' IN CORSO DI ESECUZIONE.....	12
4.3. LAVORI INTERFERENTI CON LA VIABILITA'	19
4.4. ELENCO AUTORIZZAZIONI	21
4.5. PRESCRIZIONI OSSERVATORIO AMBIENTALE	22
4.6. ELENCO DITTE SUBAPPALTATRICI	23

1. DATI GENERALI

OGGETTO: LAVORI PER LA REALIZZAZIONE DEL PASSANTE E DELLA STAZIONE ALTA VELOCITA' DEL NODO DI FIRENZE (LOTTO 2 dell'Affidamento a Contraente Generale).

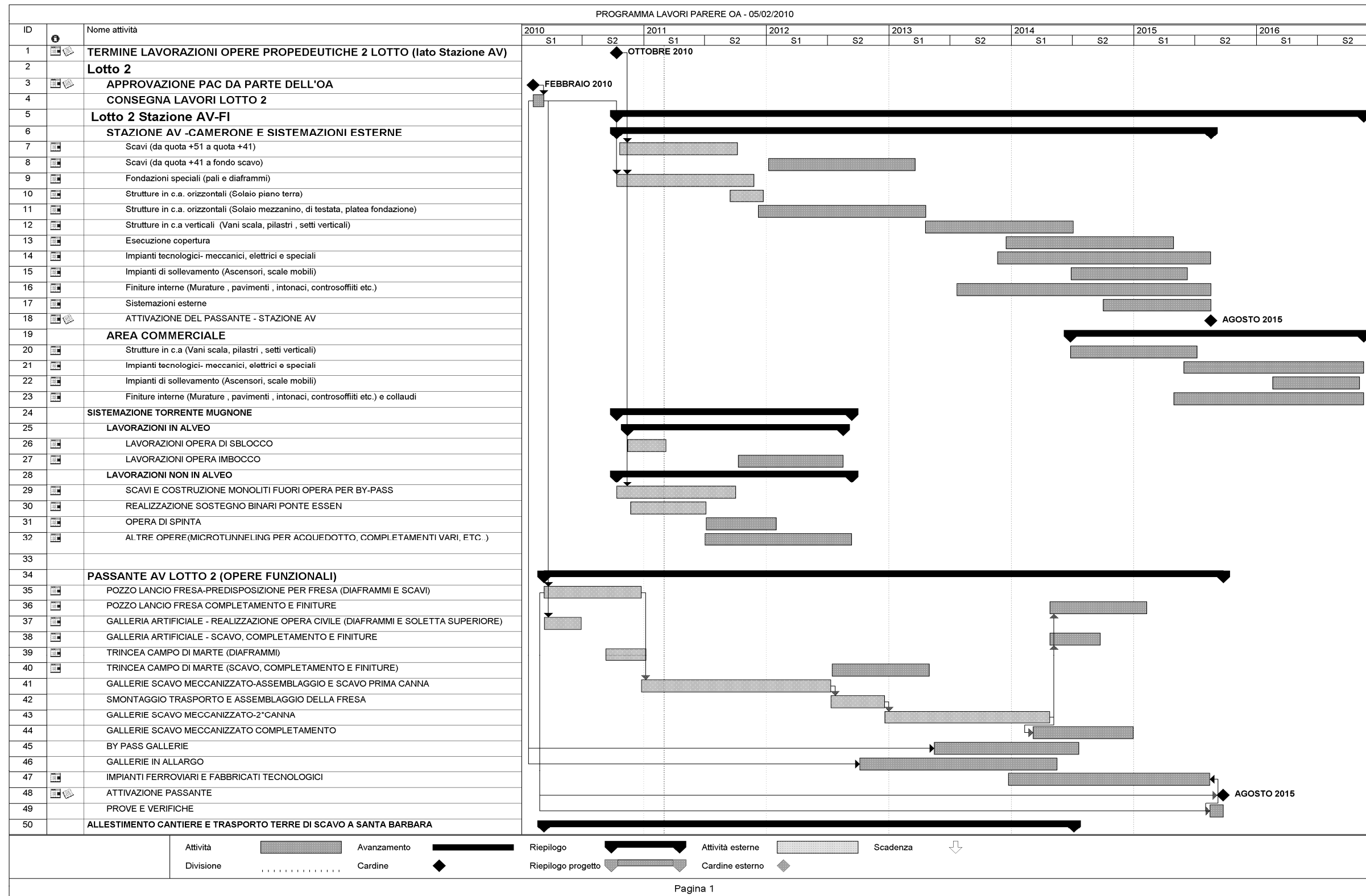
COMMITTENTE: Rete Ferroviaria Italiana S.p.A.

ALTA SORVEGLIANZA: ITALFERR S.p.A.

CONTRAENTE GENERALE: NODAVIA, costituita dall'Associazione Temporanea di Imprese COOPSETTE SOCIETA' COOPERATIVA (Capogruppo mandataria) - ERGON ENGINEERING AND CONTRACTING CONSORZIO STABILE S.c.a.r.l. (mandante)

- DATA INIZIO LAVORI PASSANTE	10/03/2010
- DATA INIZIO LAVORI STAZIONE	13/10/2010
- DATA ATTIVAZIONE PASSANTE E STAZIONE (contrattuale):	27/08/2015
- DATA FINE LAVORI (contrattuale):	15/11/2016

2. PROGRAMMA LAVORI GENERALE



3. SEZIONE GENERALE: PASSANTE E STAZIONE

3.1. Cronoprogramma generale, intervallo temporale di un anno

PROGRAMMA LAVORI LOTTO 2 REPORT QUINDICINALE N. 29 Periodo di riferimento 01/04/12 - 01/04/12													SEZ. 2 ATTIVITA' ANNO 2012		
ID	Nome attività	% Avanzamento progressivo	2012	gen	feb	mar	apr	mag	giu	lug	ago	set	ott	nov	dic
5	Lotto 2 Stazione AV-FI														
6	STAZIONE AV -CAMERONE E SISTEMAZIONI ESTERNE														
7	Scavi (da quota +51 a quota +41)	30 %													
9	Fondazioni speciali (pali e diaframmi)	50 %													
10	Pozzo costruttivo Nord (diaframmi, consolidamenti e scavo)	50 %													
26	SISTEMAZIONE TORRENTE MUGNONE														
27	LAVORAZIONI IN ALVEO														
28	LAVORAZIONI OPERA DI SBOCCO *	0 %													
30	LAVORAZIONI NON IN ALVEO														
31	SCAVI E COSTRUZIONE MONOLITI FUORI OPERA PER BY-PASS *	0 %													
32	REALIZZAZIONE SOSTEGNO BINARI PONTE ESSEN *	0 %													
36	PASSANTE AV LOTTO 2 (OPERE FUNZIONALI)														
37	POZZO LANCIO FRESA - PREDISPOSIZIONE PER FRESA (DIAFRAMMI E SCAVI)	100 %													
44	GALLERIE SCAVO MECCANIZZATO-ASSEMBLAGGIO E SCAVO PRIMA CANNA	0 %													
45	Realizzazione Compensation Grouting Fortezza da Basso (attività vincolata da nulla osta Ente Fiere)	0 %													
46	Cantierizzazione e realizzazione pozzi per Compensation Grouting Fortezza da Basso	0 %													
58	ALLESTIMENTO CANTIERE E TRASPORTO TERRE DI SCAVO A SANTA BARBARA														
60	ALLESTIMENTO CANTIERE E TRASPORTO TERRE DI SCAVO A SANTA BARBARA	75 %													

Attività vincolata da nulla osta Ente Fiere

* ATTIVITA' IN CORSO DI DEFINIZIONE

Pagina 1

1.1. Eventuali anomalità e variazioni al Progetto approvato

4. SEZIONE CANTIERI

4.1. Elenco cantieri fissi

- **CANTIERE STAZIONE**
- **BY PASS MUGNONE**
- **CAMPO DI MARTE - SCAVO MECCANIZZATO**
- **AREA FORTEZZA**

4.1.1. CANTIERE STAZIONE

CANTIERE STAZIONE AV

SEZ. 4.1

REPORT QUINDICINALE N.29

Periodo di riferimento: 01 Apr 2012 – 15 Apr 2012

	INIZIO	FINE	DURATA (gnc)	% AVANZAMENTO PROGRESSIVO - APRILE 2012	16-31 DIC	01-15 GEN	16-31 GEN	01-15 FEB	16-29 FEB	01-15 MAR	16-31 MAR	01-15 APR	16-30 APR	01-15 MAG	16-31 MAG	01-15 GIU	16-30 GIU	NOTE
SCAVI (da quota +51 a quota +41)	21/11/2011	11/01/2013	418	30%														Attività ripianificata a seguito di richieste Arpat
SCAVI (da quota +41 a fondo scavo)																		
FONDAZIONI SPECIALI (pali e diaframmi)	13/10/2010	26/02/2013	868	50%														
STRUTTURE IN C.A. ORIZZONTALI (Solaio piano terra)																		
STRUTTURE IN C.A. ORIZZONTALI (Solaio mezzanino, di testata, platea fondazione)																		
STRUTTURE IN C.A. VERTICALI (Vani scala, pilastri, setti verticali)																		
ESECUZIONE COPERTURA																		
IMPIANTI TECNOLOGICI - MECCANICI, ELETTRICI E SPECIALI																		
FINITURE INTERNE (Murature, pavimenti, intonaci, controsoffitti etc.)																		
POZZO COSTRUTTIVO NORD (diaframmi, consolidamenti e scavo)	09/08/2010	30/11/2012	845	50%														

	ATTIVITA' REALIZZATA
	ATTIVITA' DA REALIZZARE

4.1.2. CANTIERE BY PASS MUGNONE

CANTIERE BY PASS MUGNONE

SEZ. 4.1

REPORT QUINDICINALE N.29

Periodo di riferimento: 01 Apr 2012 - 15 Apr 2012

	INIZIO	FINE	DURATA (gnc)	% AVANZAMENTO PROGRESSIVO - APRILE 2012	16-31 DIC	01-15 GEN	16-31 GEN	01-15 FEB	16-29 FEB	01-15 MAR	16-31 MAR	01-15 APR	16-30 APR	01-15 MAG	16-31 MAG	01-15 GIU	16-30 GIU	NOTE
<u>LAVORAZIONI IN ALVEO</u>																		
LAVORAZIONI OPERA DI SBOCCO																		Attività in corso di definizione
LAVORAZIONI OPERA IMBOCCO																		
<u>LAVORAZIONI NON IN ALVEO</u>																		
SCAVI E COSTRUZIONE MONOLITI FUORI OPERA PER BY-PASS																		Attività in corso di definizione
REALIZZAZIONE SOSTEGNO BINARI PONTE ESSEN																		Attività in corso di definizione
OPERA DI SPINTA																		
ALTRE OPERE(MICROTUNNELING PER ACQUEDOTTO, COMPLETAMENTI VARI, ETC..)																		

	ATTIVITA' REALIZZATA
	ATTIVITA' DA REALIZZARE

4.1.3. CANTIERE CAMPO DI MARTE - SCAVO MECCANIZZATO

CANTIERE SCAVO MECCANIZZATO

SEZ. 4.1

REPORT QUINDICINALE N.29

Periodo di riferimento: 01 Apr 2012 - 15 Apr 2012

	INIZIO	FINE	DURATA (gnc)	% AVANZAMENTO PROGRESSIVO - APRILE 2012	16-31 DIC	01-15 GEN	16-31 GEN	01-15 FEB	16-29 FEB	01-15 MAR	16-31 MAR	01-15 APR	16-30 APR	01-15 MAG	16-31 MAG	01-15 GIU	16-30 GIU	NOTE
ASSEMBLAGGIO FRESA	03/03/2012	02/05/2012	60															
SCAVO BP TRATTO SUD (DA CAMPO DI MARTE A STAZIONE AV, CON ATTRAVERSAMENTO A PIENO)	02/05/2012	28/12/2012	240															
MANUTENZIONE FRESA																		
SCAVO BP TRATTO NORD (DA STAZIONE A IMBOCCO SCAVALCO)																		
SMONTAGGIO, TRASPORTO E RIMONTAGGIO FRESA A CAMPO DI MARTE																		
SCAVO BD TRATTO SUD (DA CAMPO DI MARTE A STAZIONE AV)																		
MANUTENZIONE FRESA																		
ATTRAVERSAMENTO A VUOTO NEL CAMERONE DI STAZIONE																		
SCAVO BD TRATTO NORD (DA STAZIONE A IMBOCCO SCAVALCO)																		
DISASSEMBLAGGIO E SMOBILITO FRESA																		

	ATTIVITA' REALIZZATA
	ATTIVITA' DA REALIZZARE

4.1.4. CANTIERE FORTEZZA

CANTIERE AREA FORTEZZA

SEZ. 4.1

REPORT QUINDICINALE N.29

Periodo di riferimento: 01 Apr 2012 - 15 Apr 2012

	INIZIO	FINE	DURATA (gnc)	% AVANZAMENTO PROGRESSIVO - APRILE 2012	16-31 DIC	01-15 GEN	16-31 GEN	01-15 FEB	16-29 FEB	01-15 MAR	16-31 MAR	01-15 APR	16-30 APR	01-15 MAG	16-31 MAG	01-15 GIU	16-30 GIU	NOTE
<i>CS02A - OPERE CONSOLIDAMENTO FORTEZZA - BASTIONE RASTRIGLIA - FASE A</i>																		Attività in corso di programmazione
POZZI COMPENSATION N.3-4																		
PERFORAZIONI PER INSTALLAZIONE TUBI DI INIEZIONE (TAM)																		
INIEZIONE DI PRE-TRATTAMENTO - BINARIO PARI																		
INIEZIONE DI COMPENSAZIONE - BINARIO PARI																		
<i>CS02C - OPERE CONSOLIDAMENTO FORTEZZA - BASTIONE CAVANIGLIA - FASE A</i>																		Attività in corso di programmazione
POZZI COMPENSATION N.1-2																		
PERFORAZIONI PER INSTALLAZIONE TUBI DI INIEZIONE																		
INIEZIONE DI PRE-TRATTAMENTO - BINARIO PARI																		
INIEZIONE DI COMPENSAZIONE - BINARIO PARI																		

	ATTIVITA' REALIZZATA
	ATTIVITA' DA REALIZZARE

4.2. PRINCIPALI ATTIVITA' IN CORSO DI ESECUZIONE

STAZIONE AV

Cantiere Operativo Stazione AV.

- Prosegue la realizzazione dei diaframmi del camerone AV – filo OVEST (foto 1);
- Sono iniziate le attività di sbancamento delle terre interne al Camerone da quota +46,00 m a +44,00 m s.l.m. (foto 2);



Foto 1: Diaframmi del camerone (filo OVEST)



Foto 2: sbancamento da quota +46,00 m a +44,00 m s.l.m.

PASSANTE AV

Cantiere Operativo Campo di Marte e Terminal Bricchette – Opere in corso di realizzazione

- Sono in corso le attività connesse all'assemblaggio del back-up della TBM all'interno del pozzo lancio frese (foto 1);
- Continuano le attività connesse alla realizzazione della struttura interna in c.a. della Trincea (foto 2);
- Sono in corso le attività legate all'assemblaggio ed alla saldatura dello scudo della TBM (foto 3);
- E' in corso l'approvvigionamento dei conci prefabbricati di rivestimento delle gallerie (foto 4);
- È in corso l'allestimento degli spogliatoi a servizio del personale SELI (foto 5);
- È in corso l'assemblaggio delle strutture del nastro necessario al trasporto dello smarino (foto 6);
- Sono in corso le attività legate alla ricostruzione del binario in località S. Giovanni Valdarno (foto 7).



FOTO 1 – Pozzo Lancio Frese – assemblaggio back-up TBM



FOTO 2 – Trincea - continua la realizzazione della struttura interna in c.a.

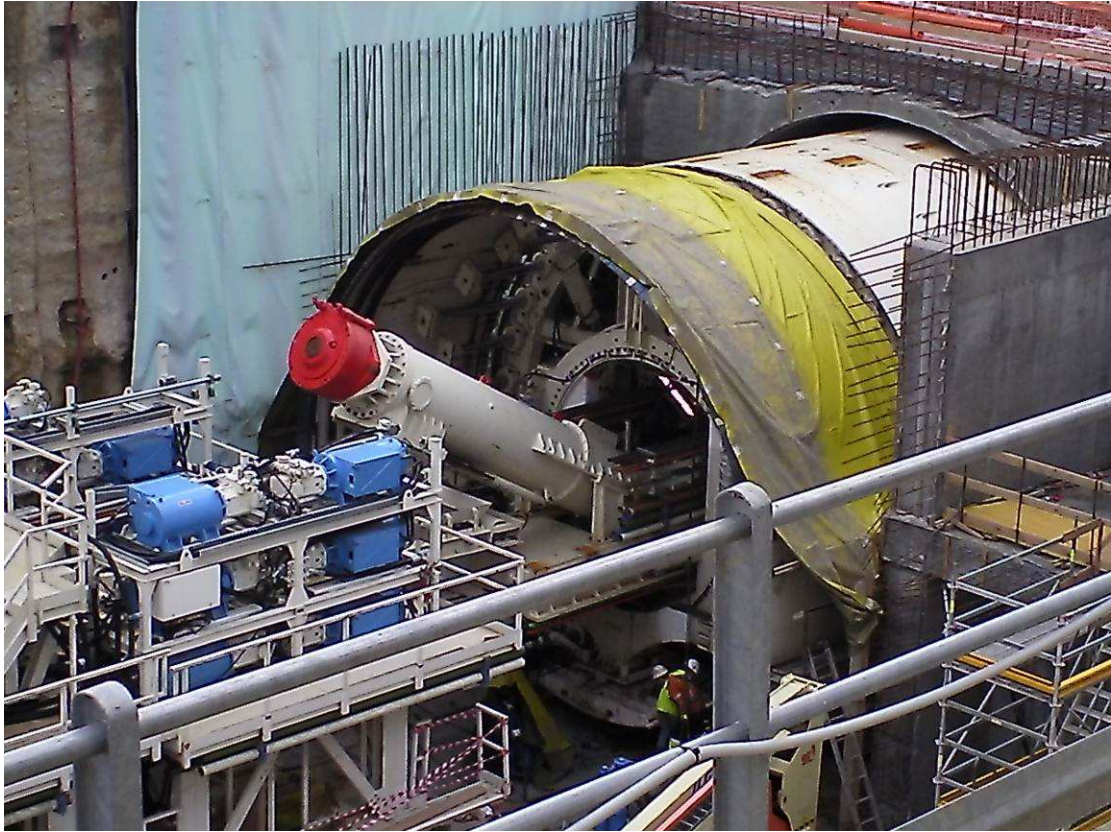


FOTO 3 – Pozzo lancio frese – assemblaggio e saldatura scudo TBM



FOTO 4 – Pozzo lancio frese – approvvigionamento conci prefabbricati



FOTO 5 – Allestimento spogliatoi



FOTO 6 – Assemblaggio strutture nastro trasporto smarino



FOTO 7 – Località S. Giovanni Valdarno – ricostruzione binario

4.3. LAVORI INTERFERENTI CON LA VIABILITA'

SEZ. 4.3. - LAVORI INTERFERENTI CON LA VIABILITA'

CANTIERE	ZONA	LAVORI DA ESEGUIRE	TIPOLOGIA AUTOR. RICH.	PERIODO		AUT. GIA' RICHIESTA	DETERMINA AUTORIZZATA	NECES. EVENT. PROROGHE	NOTE	Elaborati di riferimento
				INIZIO	FINE					
Lotto 2 - PA	MUGNONE Via Cossena	imbocco Mugnone	occupazione suolo pubblico	Entro novembre 2012	-	NO	NO		durata prevista 12 mesi	
Lotto 2 - PA	MUGNONE Viale Rieti	sbocco Mugnone	occupazione suolo pubblico	Entro luglio 2012	-	NO	NO		durata prevista 18 mesi	
Lotto 2 - ST	Viale Corsica	via di fuga	passo carabile	01/09/2011	30/12/2017	SI	SI		restituzione area a fine lavori	Allegato n.1
Lotto 2 - PA	Viale Strozzi incr. F.le Montelungo	Realizzazione Pozzo di compensazione	restringimento corsia	-	-	NO			Attività in corso di riprogrammazione - durata prevista 3 mesi	
Lotto 2 - PA	Viale Strozzi	Realizzazione Pozzo di compensazione	chiusura corsia di superficie	-	-	NO			Attività in corso di riprogrammazione - durata prevista 3 mesi	
Lotto 2 - PA	Via L. Giordano	monitoraggi	occupazione suolo pubblico	1° semestre 2012	1° semestre 2012	NO			durata prevista 1 mese poi autorizzazioni a letture puntuali	
Lotto 2 - PA	Via Botticelli	monitoraggi	occupazione suolo pubblico	1° semestre 2012	1° semestre 2012	NO			durata prevista 1 mese poi autorizzazioni a letture puntuali	
Lotto 2 - PA	Via Fra Bartolommeo	monitoraggi	occupazione suolo pubblico	1° semestre 2012	1° semestre 2012	NO			durata prevista 1 mese poi autorizzazioni a letture puntuali	
Lotto 2 - PA	Via Masaccio	monitoraggi	occupazione suolo pubblico	1° semestre 2012	1° semestre 2012	NO			durata prevista 1 mese poi autorizzazioni a letture puntuali	
Lotto 2 - PA	Via Fra S. Maruffi	monitoraggi	occupazione suolo pubblico	1° semestre 2012	1° semestre 2012	NO			durata prevista 1 mese poi autorizzazioni a letture puntuali	
Lotto 2 - PA	Via Giacomini	monitoraggi	occupazione suolo pubblico	1° semestre 2012	1° semestre 2012	NO			durata prevista 1 mese poi autorizzazioni a letture puntuali	
Lotto 2 - PA	Via L. da Vinci	monitoraggi	occupazione suolo pubblico	1° semestre 2012	1° semestre 2012	NO			durata prevista 1 mese poi autorizzazioni a letture puntuali	
Lotto 2 - PA	Viale Don Minzoni	monitoraggi	occupazione suolo pubblico	1° semestre 2012	1° semestre 2012	NO			durata prevista 1 mese poi autorizzazioni a letture puntuali	
Lotto 2 - PA	Piazza della Libertà	monitoraggi	occupazione suolo pubblico	1° semestre 2012	1° semestre 2012	NO			durata prevista 1 mese poi autorizzazioni a letture puntuali	
Lotto 2 - PA	Viale S. Lavagnini	monitoraggi	occupazione suolo pubblico	1° semestre 2012	1° semestre 2012	NO			durata prevista 1 mese poi autorizzazioni a letture puntuali	
Lotto 2 - PA	Via C. Landino	monitoraggi	occupazione suolo pubblico	1° semestre 2012	1° semestre 2012	NO			durata prevista 1 mese poi autorizzazioni a letture puntuali	
Lotto 2 - PA	Via Poliziano	monitoraggi	occupazione suolo pubblico	1° semestre 2012	1° semestre 2012	NO			durata prevista 1 mese poi autorizzazioni a letture puntuali	
Lotto 2 - PA	Via Bonfazio Lupi	monitoraggi	occupazione suolo pubblico	1° semestre 2012	1° semestre 2012	NO			durata prevista 1 mese poi autorizzazioni a letture puntuali	
Lotto 2 - PA	Via Leone X.	monitoraggi	occupazione suolo pubblico	1° semestre 2012	1° semestre 2012	NO			durata prevista 1 mese poi autorizzazioni a letture puntuali	
Lotto 2 - PA	Viale Strozzi	monitoraggi	occupazione suolo pubblico	1° semestre 2012	1° semestre 2012	NO			durata prevista 1 mese poi autorizzazioni a letture puntuali	
Lotto 2 - PA	Via Dionisi	monitoraggi	occupazione suolo pubblico	1° semestre 2012	1° semestre 2012	NO			durata prevista 1 mese poi autorizzazioni a letture puntuali	
Lotto 2 - PA	Via Delle Ghiaccie	monitoraggi	occupazione suolo pubblico	1° semestre 2012	1° semestre 2012	NO			durata prevista 1 mese poi autorizzazioni a letture puntuali	
Lotto 2 - PA	Via Peri	monitoraggi	occupazione suolo pubblico	1° semestre 2012	1° semestre 2012	NO			durata prevista 1 mese poi autorizzazioni a letture puntuali	
Lotto 2 - PA	Via Cittadella	monitoraggi	occupazione suolo pubblico	1° semestre 2012	1° semestre 2012	NO			durata prevista 1 mese poi autorizzazioni a letture puntuali	
Lotto 2 - PA	Via Collina	campo Base Rovizzano	occupazione suolo pubblico	1° semestre 2012	1° semestre 2012	NO			Richiesta di autorizzazione in fase di formalizzazione - durata prevista 1 mese	
Lotto 2 - PA	Via Collina	campo Base Rovizzano	occupazione suolo pubblico	1° semestre 2012	1° semestre 2012	NO			Richiesta di autorizzazione in fase di formalizzazione - durata prevista 1 mese	

Allegato 1 : Passo carrabile via di fuga Via Corsica



4.4. ELENCO AUTORIZZAZIONI

SEZ. 4.4. - AUTORIZZAZIONI ENTI TERZI

Ente per rilascio autorizzazione	CANTIERE	TIPOLOGIA AUTOR. RICH.	AUT. GIA' RICHiesta	DATA RICHIESTA AUTORIZZAZIONE	AUTORIZZAZIONE RILASCIATA	PERIODO		NOTE
						INIZIO	FINE	
COMUNE DI FIRENZE	CAMPO DI MARTE	DEROGA AL RUMORE	SI	06/05/2010	NO	-	-	In attesa dell'autorizzazione da parte del Comune già inviate le integrazioni in data 8/11/2010 e 30/11/2010
COMUNE DI FIRENZE	POZZO NORD	DEROGA AL RUMORE	SI	17/11/2010	NO	-	-	In attesa dell'autorizzazione da parte del Comune
COMUNE DI FIRENZE	CAMPO DI MARTE	DEROGA AL RUMORE	SI	02/11/2011	SI	02/11/2011	30/04/2012	
PROVINCIA DI FIRENZE	CAMPO DI MARTE	RICHIESTA POZZI PRESA E RESA RICHIESTI DALL'OA IL 5.2.2010 PER LA CONTINUITA' DI FALDA	SI	11/11/2010	SI	-	-	in attesa autorizzazione concessione rilasciata proroga per prove di portata di ulteriori 6 mesi
COMUNE DI FIRENZE	STAZIONE AV	DEROGA AL RUMORE	SI	06/05/2010	NO	-	-	In attesa dell'autorizzazione da parte del Comune già inviate le integrazioni in data 12/1/2011
PROVINCIA DI FIRENZE	STAZIONE AV	RICHIESTA POZZI PRESA E RESA RICHIESTI DALL'OA IL 5.2.2010 PER LA CONTINUITA' DI FALDA	SI	11/11/2010	SI	-	-	in attesa autorizzazione concessione rilasciata proroga per prove di portata di ulteriori 6 mesi
AATO 3	PASSANTE AV	AUTORIZZAZIONE ALLO SCARICO ACQUE INDUSTRIALI	SI	11/11/2010	SI	14/12/2011	14/12/2015	

4.5. PRESCRIZIONI OSSERVATORIO AMBIENTALE

4.6. ELENCO DITTE SUBAPPALTATRICI

SEZ. 4.6.a. - ELENCO DITTE STAZIONE

aggiornamento 15.04.2012

ditte

A.T.I.: SWS Engineering S.p.A. - DURAZZANI S.r.l. - SONDEDILE S.r.l. - PIZZI TERRA S.r.l.

AT Sistemi Tecnologici s.r.l.

COLABETON S.p.A.

ECOGEST S.r.l.

ESSE.TI.A. S.r.l.

FOCARDI ANTONIO s.n.c.

GRAZZINI Cav. Fortunato S.p.A.

HIDRA s.r.l.

I.A.R. S.r.l.

ITALGRU' s.r.l.

MUGELLO LAVORI S.P.A.

SICURITALIA GROUP S.p.A.

TECNOLAB S.r.l.

TREVI S.p.A.

HTR s.r.l.

VARVARITO LAVORI s.r.l.

SAOS srl

STE Studio

Technosoil srl

Sonnedile srl

Castelfer

Centroferro

SEZ. 4.6.b. - ELENCO DITTE PASSANTE

aggiornamento 15.04.2012

ditte

ARTE METALLICA S.r.l.

A.T.I.: SWS Engineering S.p.A. - DURAZZANI S.r.l. - SONDEDILE S.r.l. - PIZZI TERRA S.r.l.

A.T.I.: TRENITALIA S.p.A. Divisione CARGO - TRE T S.p.A.

A.T.I.: DABEGAL S.r.l. - NEW LIGHT S.n.c. - TERMOIDRAULICA SALVARANI

AT-SISTEMI TECNOLOGICI S.r.l.

CAF s.c.r.l.

CALABRESE AUTOGRU' S.r.l.

ECOGEST S.r.l.

ELETTRI-FER s.r.l.

FALESIA s.r.l.

FERROBERICA s.r.l.

FOCARDI ANTONIO s.n.c.

GRAZZINI Cav. F. S.p.A.

HTR s.r.l.

I.A.R. S.r.l.

LASCIALFARI CARLO, GIOVANNI & C. S.r.l.

PH s.r.l.

SELI S.p.A.

SCAF s.c.r.l.

SCALA VIRGILIO & Figli S.p.A.

SICABETON S.p.A.

SICURITALIA GROUP S.p.A.

SONDELEDILE S.r.l.

SYNCROSALD di Angotti Guido

TECNOCONTROLLI s.r.l.

TECNOMANTO s.r.l.

TERMOIDRAULICA PIERI S.r.l.

TREVI S.p.A.

UNICALCESTRUZZI Sp.A.

VARVARITO LAVORI s.r.l.