

## **REPORT QUINDICINALE N. 40**

**Periodo di riferimento: 16 Settembre 2012 – 30 Settembre 2012**



## INDICE REPORT

1. DATI GENERALI .....	3
2. PROGRAMMA LAVORI GENERALE .....	4
3. SEZIONE GENERALE: PASSANTE E STAZIONE.....	5
3.1. Cronoprogramma generale, intervallo temporale di un anno.....	5
3.2. Eventuali anomalità e variazioni al Progetto approvato .....	6
4. SEZIONE CANTIERI .....	7
4.1. Elenco cantieri fissi .....	7
4.1.1. CANTIERE STAZIONE .....	8
4.1.2. CANTIERE BY PASS MUGNONE .....	9
4.1.3. CANTIERE CAMPO DI MARTE - SCAVO MECCANIZZATO .....	10
4.1.4. CANTIERE FORTEZZA .....	11
4.2. PRINCIPALI ATTIVITA' IN CORSO DI ESECUZIONE.....	12
4.3. LAVORI INTERFERENTI CON LA VIABILITA' .....	17
4.4. ELENCO AUTORIZZAZIONI .....	19
4.5. PRESCRIZIONI OSSERVATORIO AMBIENTALE .....	20
4.6. ELENCO DITTE SUBAPPALTATRICI .....	21

## 1. DATI GENERALI

**OGGETTO:** LAVORI PER LA REALIZZAZIONE DEL PASSANTE E DELLA STAZIONE ALTA VELOCITA' DEL NODO DI FIRENZE (LOTTO 2 dell'Affidamento a Contraente Generale).

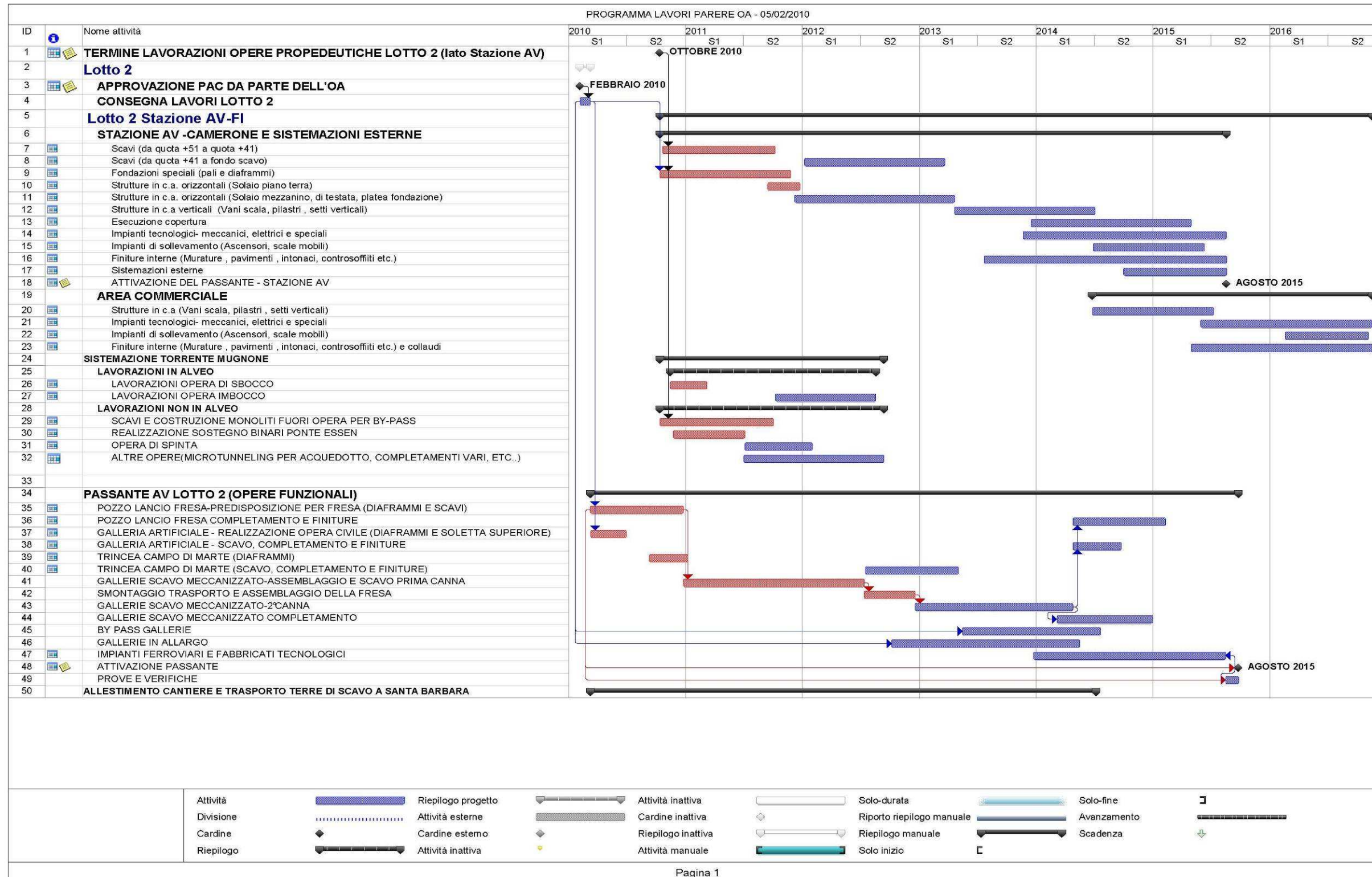
**COMMITTENTE:** Rete Ferroviaria Italiana S.p.A.

**ALTA SORVEGLIANZA:** ITALFERR S.p.A.

**CONTRAENTE GENERALE:** NODAVIA, costituita dall'Associazione Temporanea di Imprese COOPSETTE SOCIETA' COOPERATIVA (Capogruppo mandataria) - ERGON ENGINEERING AND CONTRACTING CONSORZIO STABILE S.c.a.r.l. (mandante)

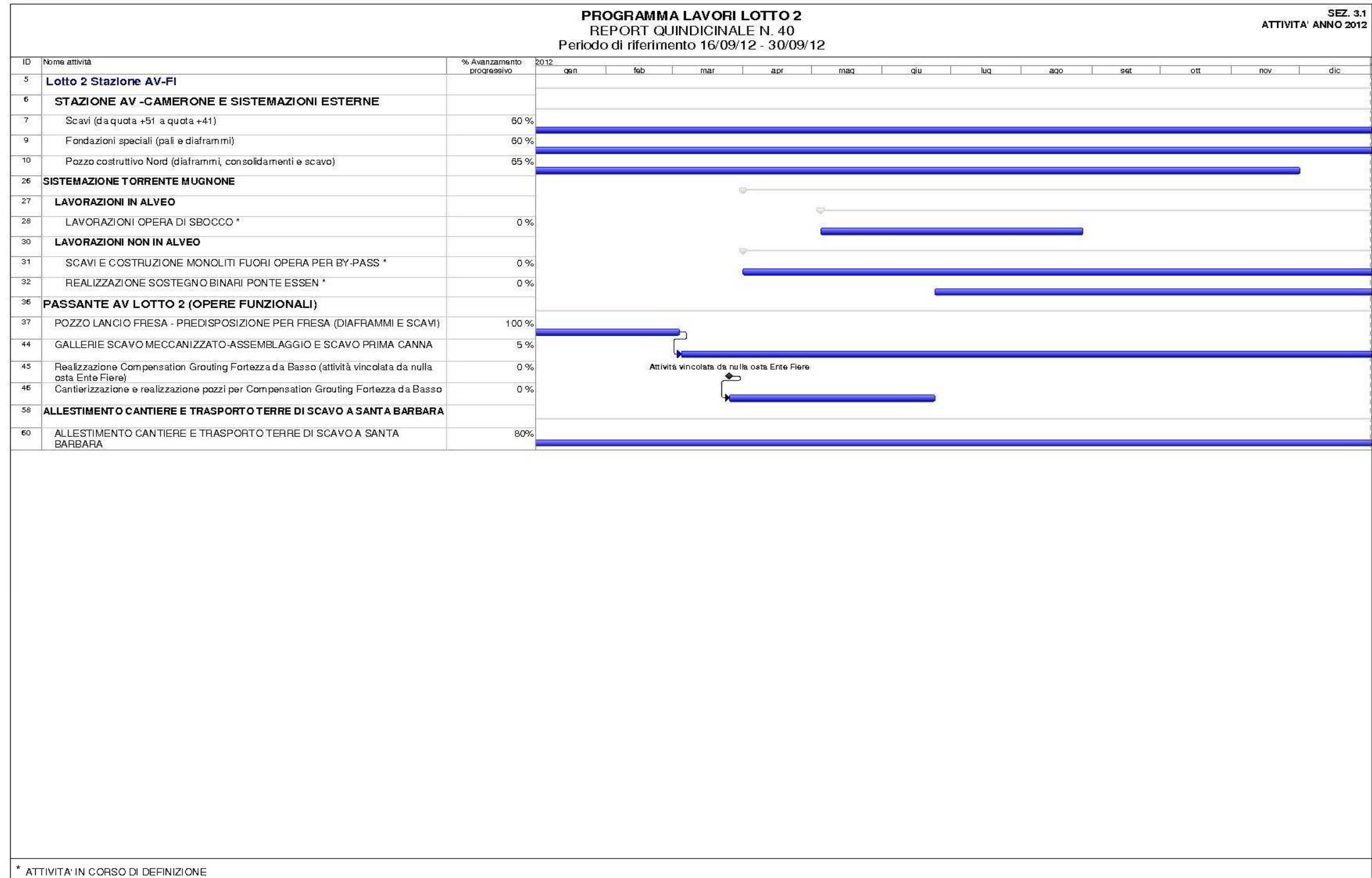
- DATA INIZIO LAVORI PASSANTE	10/03/2010
- DATA INIZIO LAVORI STAZIONE	13/10/2010
- DATA ATTIVAZIONE PASSANTE E STAZIONE (contrattuale):	27/08/2015
- DATA FINE LAVORI (contrattuale):	15/11/2016

## 2. PROGRAMMA LAVORI GENERALE



### 3. SEZIONE GENERALE: PASSANTE E STAZIONE

#### 3.1. Cronoprogramma generale, intervallo temporale di un anno



### **3.2. Eventuali anomalità e variazioni al Progetto approvato**

## **4. SEZIONE CANTIERI**

### **4.1. Elenco cantieri fissi**

- **CANTIERE STAZIONE**
- **BY PASS MUGNONE**
- **CAMPO DI MARTE - SCAVO MECCANIZZATO**
- **AREA FORTEZZA**

4.1.1. CANTIERE STAZIONE

CANTIERE STAZIONE AV

SEZ. 4.1.1

**REPORT QUINDICINALE N.40**

Periodo di riferimento: 16 Set 2012 – 30 Set 2012

	INIZIO	FINE	DURATA (gnc)	% AVANZAMENTO PROGRESSIVO - AGOSTO 2012	16-30 GIU	01-15 LUG	16-31 LUG	01-15 AGO	16-31 AGO	01-15 SET	16-30 SET	01-15 OTT	16-31 OTT	01-15 NOV	16-30 NOV	01-15 DIC	16-31 DIC	NOTE
SCAVI (da quota +51 a quota +41)	21/11/2011	11/01/2013	418	60%														Attività ripianificata a seguito di richieste Arpat
SCAVI (da quota +41 a fondo scavo)																		
FONDAZIONI SPECIALI (pali e diaframmi)	13/10/2010	26/02/2013	868	60%														
STRUTTURE IN C.A. ORIZZONTALI (Solaio piano terra)																		
STRUTTURE IN C.A. ORIZZONTALI (Solaio mezzanino, di testata, platea fondazione)																		
STRUTTURE IN C.A. VERTICALI (Vani scala, pilastri, setti verticali)																		
ESECUZIONE COPERTURA																		
IMPIANTI TECNOLOGICI - MECCANICI, ELETTRICI E SPECIALI																		
FINITURE INTERNE (Murature, pavimenti, intonaci, controsoffitti etc.)																		
POZZO COSTRUTTIVO NORD (diaframmi, consolidamenti e scavo)	09/08/2010	31/12/2012	876	65%														

	ATTIVITA' REALIZZATA
	ATTIVITA' DA REALIZZARE

4.1.2. CANTIERE BY PASS MUGNONE

CANTIERE BY PASS MUGNONE

SEZ. 4.1.2

**REPORT QUINDICINALE N.40**

Periodo di riferimento: 16 Set 2012 – 30 Set 2012

	INIZIO	FINE	DURATA (gnc)	% AVANZAMENTO PROGRESSIVO - AGOSTO 2012	16-30 GIU	01-15 LUG	16-31 LUG	01-15 AGO	16-31 AGO	01-15 SET	16-30 SET	01-15 OTT	16-31 OTT	01-15 NOV	16-30 NOV	01-15 DIC	16-31 DIC	NOTE
<u>LAVORAZIONI IN ALVEO</u>																		
LAVORAZIONI OPERA DI SBOCCO																		Attività in corso di definizione
LAVORAZIONI OPERA IMBOCCO																		
<u>LAVORAZIONI NON IN ALVEO</u>																		
SCAVI E COSTRUZIONE MONOLITI FUORI OPERA PER BY-PASS																		Attività in corso di definizione
REALIZZAZIONE SOSTEGNO BINARI PONTE ESSEN																		Attività in corso di definizione
OPERA DI SPINTA																		
ALTRE OPERE(MICROTUNNELING PER ACQUEDOTTO, COMPLETAMENTI VARI, ETC..)																		

 ATTIVITA' REALIZZATA

 ATTIVITA' DA REALIZZARE

4.1.3. CANTIERE CAMPO DI MARTE - SCAVO MECCANIZZATO

CANTIERE SCAVO MECCANIZZATO

SEZ. 4.1.3

**REPORT QUINDICINALE N.40**

Periodo di riferimento: 16 Set 2012 - 30 Set 2012

	INIZIO	FINE	DURATA (gnc)	% AVANZAMENTO PROGRESSIVO - AGOSTO 2012	16-30 GIU	01-15 LUG	16-31 LUG	01-15 AGO	16-31 AGO	01-15 SET	16-30 SET	01-15 OTT	16-31 OTT	01-15 NOV	16-30 NOV	01-15 DIC	16-31 DIC	NOTE
ASSEMBLAGGIO FRESA	03/03/2012	15/06/2012	104															Attività terminata.
SCAVO BP TRATTO SUD (DA CAMPO DI MARTE A STAZIONE AV, CON ATTRAVERSAMENTO A PIENO)																		Valutazioni in corso a seguito Delibera Regionale n.316
MANUTENZIONE FRESA																		
SCAVO BP TRATTO NORD (DA STAZIONE A IMBOCCO SCAVALCO)																		
SMONTAGGIO, TRASPORTO E RIMONTAGGIO FRESA A CAMPO DI MARTE																		
SCAVO BD TRATTO SUD (DA CAMPO DI MARTE A STAZIONE AV)																		
MANUTENZIONE FRESA																		
ATTRAVERSAMENTO A VUOTO NEL CAMERONE DI STAZIONE																		
SCAVO BD TRATTO NORD (DA STAZIONE A IMBOCCO SCAVALCO)																		
DISASSEMBLAGGIO E SMOBILITO FRESA																		

	ATTIVITA' REALIZZATA
	ATTIVITA' DA REALIZZARE

4.1.4. CANTIERE FORTEZZA

CANTIERE AREA FORTEZZA

SEZ. 4.1.4

**REPORT QUINDICINALE N.40**

Periodo di riferimento: 16 Set 2012 – 30 Set 2012

	INIZIO	FINE	DURATA (gnc)	% AVANZAMENTO PROGRESSIVO - AGOSTO 2012	16-30 GIU	01-15 LUG	16-31 LUG	01-15 AGO	16-31 AGO	01-15 SET	16-30 SET	01-15 OTT	16-31 OTT	01-15 NOV	16-30 NOV	01-15 DIC	16-31 DIC	NOTE
<i>CS02A - OPERE CONSOLIDAMENTO FORTEZZA - BASTIONE RASTRIGLIA - FASE A</i>																		Attività in corso di programmazione
POZZI COMPENSATION N.3-4																		
PERFORAZIONI PER INSTALLAZIONE TUBI DI INIEZIONE (TAM)																		
INIEZIONE DI PRE-TRATTAMENTO - BINARIO PARI																		
INIEZIONE DI COMPENSAZIONE - BINARIO PARI																		
<i>CS02C - OPERE CONSOLIDAMENTO FORTEZZA - BASTIONE CAVANIGLIA - FASE A</i>																		Attività in corso di programmazione
POZZI COMPENSATION N.1-2																		
PERFORAZIONI PER INSTALLAZIONE TUBI DI INIEZIONE																		
INIEZIONE DI PRE-TRATTAMENTO - BINARIO PARI																		
INIEZIONE DI COMPENSAZIONE - BINARIO PARI																		

ATTIVITA' REALIZZATA  
 ATTIVITA' DA REALIZZARE

## 4.2. PRINCIPALI ATTIVITA' IN CORSO DI ESECUZIONE

### STAZIONE AV

#### Cantiere Operativo Stazione A.V.

- Proseguono le attività di sbancamento delle terre interne al Camerone, porzione NORD, da quota +44,00 m a +41,00 m s.l.m. (foto 1);
- E' in corso di realizzazione la pulizia dei ferri di armatura di ripresa diaframma-solaio piano terra Camerone (foto 2);
- Prosegue la realizzazione a quota +41,00 m s.l.m. delle platee-guida in cls per la realizzazione dei pali-colonna (foto 3);
- Presso il Pozzo di Ventilazione Nord sono in corso l'attività di scavo nonché le attività di monitoraggio (foto 4 e 5).



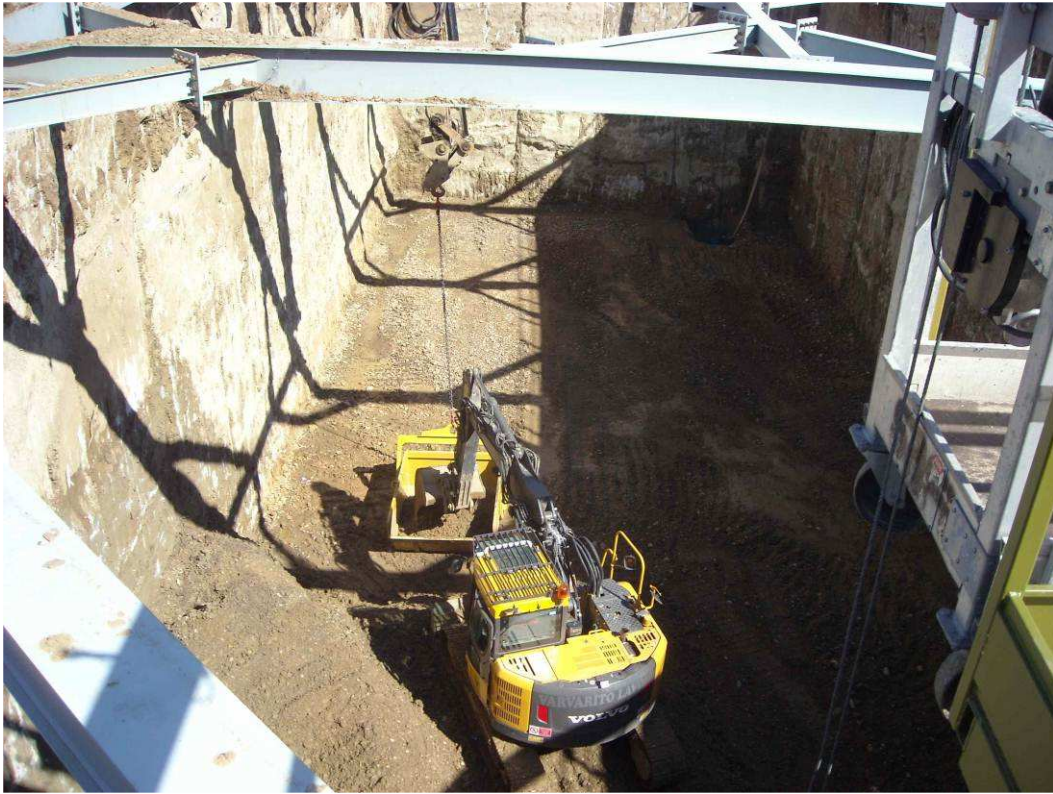
*Foto 1 - sbancamento da quota +44,00 m a +41,00 m s.l.m.*



*Foto 2 - pulizia teste diaframmi Camerone*



*Foto 3 - platee-guida in cls per pali-colonna*



*Foto 4 – Pozzo di ventilazione nord – Scavo 2<sup>a</sup> Fase*



*Foto 5 – Pozzo di ventilazione nord – Scavo 2<sup>a</sup> Fase*

## PASSANTE AV

### Cantiere Operativo Campo di Marte e Terminal Bricchette – Opere in corso di realizzazione

- Sono in corso le attività di movimento terra e getto fondazioni delle piazzole di caratterizzazione terre in località S. Barbara (foto 1 e 2);
- Sono in corso le attività della fase 2 del Terminal di Bricchette (foto 3).



*Foto 1– Località S.Barbara – Piazzole di stoccaggio Fase 2 – Movimenti terra e fondazioni*



*Foto 2 – Località S.Barbara – Piazzole di stoccaggio Fase 2 – Fondazioni*



*Foto 3 – Località Bricchette– Fase 2 Terminal*

## 4.3. LAVORI INTERFERENTI CON LA VIABILITA'

### SEZ. 4.3. - LAVORI INTERFERENTI CON LA VIABILITA'

CANTIERE	ZONA	LAVORI DA ESEGUIRE	TIPOLOGIA AUTOR. RICH.	PERIODO		AUT. GIA' RICHIESTA	DETERMINA AUTORIZZATA	NEGES. EVENT. PROROGHE	NOTE	Elaborati di riferimento
				INIZIO	FINE					
Lotto 2 - PA	MUGNONE Via Cossena	imbocco Mugnone	occupazione suolo pubblico	Entro novembre 2012	-	NO	NO		durata prevista 12 mesi	
Lotto 2 - PA	MUGNONE Viale Redi	sbocco Mugnone	occupazione suolo pubblico	Entro dicembre 2012	-	NO	NO		durata prevista 18 mesi	
Lotto 2 - ST	Viale Corsica	via di fuga	passo carrabile	01/09/2011	30/12/2017	SI	SI		restituzione area a fine lavori	Allegato n.1
Lotto 2 - PA	Viale Strozzi incr. P.le Montelungo	Realizzazione Pozzo di compensation	restringimento corsia	-	-	NO			Attività in corso di riprogrammazione - durata prevista 3 mesi	
Lotto 2 - PA	Viale Strozzi	Realizzazione Pozzo di compensation	chiusura corsia di superficie	-	-	NO			Attività in corso di riprogrammazione - durata prevista 3 mesi	
Lotto 2 - PA	Via L. Giordano	monitoraggi	occupazione suolo pubblico	2° semestre 2012	2° semestre 2012	SI			durata prevista 1 mese poi autorizzazioni a letture puntuali	
Lotto 2 - PA	Via Botticelli	monitoraggi	occupazione suolo pubblico	1° semestre 2012	1° semestre 2012	SI	SI	SI	durata prevista 1 mese poi autorizzazioni a letture puntuali	
Lotto 2 - PA	Via Frà Bartolommeo	monitoraggi	occupazione suolo pubblico	2° semestre 2012	2° semestre 2012	SI			durata prevista 1 mese poi autorizzazioni a letture puntuali	
Lotto 2 - PA	Via Masaccio	monitoraggi	occupazione suolo pubblico	2° semestre 2012	2° semestre 2012	SI			durata prevista 1 mese poi autorizzazioni a letture puntuali	
Lotto 2 - PA	Via Frà S. Maruffi	monitoraggi	occupazione suolo pubblico	1° semestre 2012	1° semestre 2012	SI	SI	SI (finita il 29/06/12)	durata prevista 1 mese poi autorizzazioni a letture puntuali	
Lotto 2 - PA	Via Giacomini	monitoraggi	occupazione suolo pubblico	2° semestre 2012	2° semestre 2012	SI			durata prevista 1 mese poi autorizzazioni a letture puntuali	
Lotto 2 - PA	Via L. da Vinci	monitoraggi	occupazione suolo pubblico	2° semestre 2012	2° semestre 2012	SI			durata prevista 1 mese poi autorizzazioni a letture puntuali	
Lotto 2 - PA	Viale Don Minzoni	monitoraggi	occupazione suolo pubblico	2° semestre 2012	2° semestre 2012	SI			durata prevista 1 mese poi autorizzazioni a letture puntuali	
Lotto 2 - PA	Piazza della Libertà	monitoraggi	occupazione suolo pubblico	1° semestre 2012	2° semestre 2012	SI	SI (iniziata il 28/06/12)	SI	durata prevista 1 mese poi autorizzazioni a letture puntuali	
Lotto 2 - PA	Viale S. Lavagnini	monitoraggi	occupazione suolo pubblico	1° semestre 2012	1° semestre 2012	SI	SI		durata prevista 1 mese poi autorizzazioni a letture puntuali	
Lotto 2 - PA	Via C. Landino	monitoraggi	occupazione suolo pubblico	2° semestre 2012	2° semestre 2012	SI			durata prevista 1 mese poi autorizzazioni a letture puntuali	
Lotto 2 - PA	Via Poliziano	monitoraggi	occupazione suolo pubblico	1° semestre 2012	ago-12	SI	SI (iniziata il 18/07/12 e finita il 26/08)		durata prevista 1 mese poi autorizzazioni a letture puntuali	
Lotto 2 - PA	Via Bonifazio Lupi	monitoraggi	occupazione suolo pubblico	1° semestre 2012	ago-12	SI	SI (iniziata il 18/07/12 e finita il 26/08)		durata prevista 1 mese poi autorizzazioni a letture puntuali	
Lotto 2 - PA	Via Leone X	monitoraggi	occupazione suolo pubblico	2° semestre 2012	2° semestre 2012	SI			durata prevista 1 mese poi autorizzazioni a letture puntuali	
Lotto 2 - PA	Viale Strozzi	monitoraggi	occupazione suolo pubblico	2° semestre 2012	2° semestre 2012	NO			durata prevista 1 mese poi autorizzazioni a letture puntuali	
Lotto 2 - PA	Via Dionisi	monitoraggi	occupazione suolo pubblico	2° semestre 2012	2° semestre 2012	NO			durata prevista 1 mese poi autorizzazioni a letture puntuali	
Lotto 2 - PA	Via Delle Ghiacciaie	monitoraggi	occupazione suolo pubblico	2° semestre 2012	2° semestre 2012	SI			durata prevista 1 mese poi autorizzazioni a letture puntuali	
Lotto 2 - PA	Via Peri	monitoraggi	occupazione suolo pubblico	2° semestre 2012	2° semestre 2012	SI			durata prevista 1 mese poi autorizzazioni a letture puntuali	
Lotto 2 - PA	Via Cittadella	monitoraggi	occupazione suolo pubblico	2° semestre 2012	2° semestre 2012	SI			durata prevista 1 mese poi autorizzazioni a letture puntuali	
Lotto 2 - PA	Via Collina	campo Base Rovezzano	occupazione suolo pubblico	2° semestre 2012	2° semestre 2012	NO			Richiesta di autorizzazione in fase di formalizzazione - durata prevista 1 mese	
Lotto 2 - PA	Via Collina	campo Base Rovezzano	occupazione suolo pubblico	2° semestre 2012	2° semestre 2012	NO			Richiesta di autorizzazione in fase di formalizzazione - durata prevista 1 mese	

Allegato 1: Passo carrabile via di fuga Viale Corsica



## 4.4. ELENCO AUTORIZZAZIONI

### SEZ. 4.4. - AUTORIZZAZIONI ENTI TERZI

Ente per rilascio autorizzazione	CANTIERE	TIPOLOGIA AUTOR. RICH.	AUT. GIA' RICHIESTA	DATA RICHIESTA AUTORIZZAZIONE	AUTORIZZAZIONE RILASCIATA	PERIODO		NOTE
						INIZIO	FINE	
COMUNE DI FIRENZE	CAMPO DI MARTE	DEROGA AL RUMORE	SI	06/05/2010	NO	-	-	In attesa dell'autorizzazione da parte del Comune già inviate le integrazioni in data 8/11/2010 e 30/11/2010.
COMUNE DI FIRENZE	POZZO NORD	DEROGA AL RUMORE	SI	17/11/2010	NO	-	-	In attesa dell'autorizzazione da parte del Comune
PROVINCIA DI FIRENZE	CAMPO DI MARTE	RICHIESTA POZZI PRESA E RESA RICHIESTI DALL'OA IL 5.2.2010 PER LA CONTINUITA' DI FALDA	SI	11/11/2010	SI	-	-	In attesa autorizzazione concessione rilasciata proroga per prove di portata di ulteriori 6 mesi
COMUNE DI FIRENZE	STAZIONE AV	DEROGA AL RUMORE	SI	06/05/2010	NO	-	-	In attesa dell'autorizzazione da parte del Comune già inviate le integrazioni in data 12/1/2011
PROVINCIA DI FIRENZE	STAZIONE AV	RICHIESTA POZZI PRESA E RESA RICHIESTI DALL'OA IL 5.2.2010 PER LA CONTINUITA' DI FALDA	SI	11/11/2010	SI	-	-	In attesa autorizzazione concessione rilasciata proroga per prove di portata di ulteriori 6 mesi
AATO 3	PASSANTE AV	AUTORIZZAZIONE ALLO SCARICO ACQUE INDUSTRIALI	SI	11/11/2010	SI	14/12/2011	14/12/2015	
PROVINCIA DI FIRENZE	POZZO NORD	RICHIESTA AGGOTTAMENTO ACQUE INTERCLUSE NEL TERRENO	SI	11/11/2010	SI	23/04/2012	31/12/2013	
AATO 3	POZZO NORD	AUTORIZZAZIONE ALLO SCARICO ACQUE INDUSTRIALI	SI	11/11/2010	SI	30/08/2012	30/08/2016	
PROVINCIA DI FIRENZE	PASSANTE AV	RICHIESTA AGGOTTAMENTO ACQUE INTERCLUSE NEL TERRENO	SI	11/11/2010	SI	24/04/2012	31/12/2013	PER LA G02, TR01 e GA03
AATO 3	STAZIONE AV	AUTORIZZAZIONE ALLO SCARICO ACQUE METEORICHE DILAVANTI	SI	17/07/2011	SI	30/08/2012	30/08/2016	PER AREA CORRIDOIO ATTREZZATO RAMO "A", CORRIDOIO ATTREZZATO RAMO "B", AREA EX CENTRALE DEL LATTE, AREA EX MACELLI, AREA BELFIORE
AATO 3	STAZIONE AV	AUTORIZZAZIONE ALLO SCARICO ACQUE INDUSTRIALI	SI	18/07/2011	SI	30/08/2012	30/08/2016	

## 4.5. PRESCRIZIONI OSSERVATORIO AMBIENTALE

## 4.6. ELENCO DITTE SUBAPPALTATRICI

<b>SEZ. 4.6.a. - ELENCO DITTE STAZIONE</b>
<b>aggiornamento 30/09/2012</b>
<b>ditte</b>
A.T.I.: TRENITALIA S.p.A. Divisione CARGO - TRE T S.p.A.
A.T.I.: SWS Engineering S.p.A. - DURAZZANI S.r.l. - SONDEDILE S.r.l. - PIZZI TERRA S.r.l.
AT Sistemi Tecnologici s.r.l.
COLABETON S.p.A.
ECOLOGIA SOLUZIONE AMBIENTE S.p.a.
ECOGEST S.r.l.
ESSE.TI.A. S.r.l.
FOCARDI ANTONIO s.n.c.
GRAZZINI Cav. Fortunato S.p.A.
HIDRA s.r.l.
I.A.R. S.r.l.
ITALGRU' s.r.l.
MUGELLO LAVORI S.P.A.
SICURITALIA GROUP S.p.A.
TECNOLAB S.r.l.
TREVI S.p.A.
HTR s.r.l.
VARVARITO LAVORI s.r.l.
STN Studio

<b>SEZ. 4.6.b. - ELENCO DITTE PASSANTE</b>
<b>aggiornamento 30/09/2012</b>
<b>ditte</b>
A.T.I.: SWS Engineering S.p.A. - DURAZZANI S.r.l. - SONDEDILE S.r.l. - PIZZI TERRA S.r.l.
A.T.I.: TRENITALIA S.p.A. Divisione CARGO - TRE T S.p.A.
AT-SISTEMI TECNOLOGICI S.r.l.
AUTOTRASPORTATORI PERUZZI ANTONIO
BI.MO. S.n.c.
CAF s.c.r.l.
CO.E.STRA S.p.A.
CO.I.INERTI S.r.l.
C.T.V. CONSORZIO TRASPORTATORI VALDARNESI s.c.a
EDILSERVICE S.r.l.
ELETTRI-FER S.r.l.
FALESIA s.r.l.
FERROBERICA s.r.l.
FOCARDI ANTONIO s.n.c.
GIUGLIANO COSTRUZIONI METALLICHE s.rl. - CARDINALE s.r.l.
GRAZZINI Cav. F. S.p.A.
I.A.R. S.r.l.
INSA INTERNATIONAL SCAFFOLDING s.r.l.
SELI S.p.A.
SCAF s.c.r.l.
SCALA VIRGILIO & Figli S.p.A.
SICABETON S.p.A.
SICURITALIA GROUP S.p.A.
TECNOCONTROLLI s.r.l.
TECNOLAB s.r.l.
TECHNOSOIL s.r.l.
TERMOIDRAULICA PIERI S.r.l.
TOSCANA SCAVI
TREVI S.p.A.
TRE-T S.p.A.
UNICALCESTRUZZI Sp.A.
VARVARITO LAVORI s.r.l.